

Présentation de l'opération d'inventaire de l'architecture religieuse des Pyrénées-Atlantiques, 1800-1940

Références du dossier

Numéro de dossier : IA64003163

Date(s) de rédaction : 2018

Cadre de l'étude : enquête thématique départementale

Désignation

Aires d'études : Pyrénées-Atlantiques

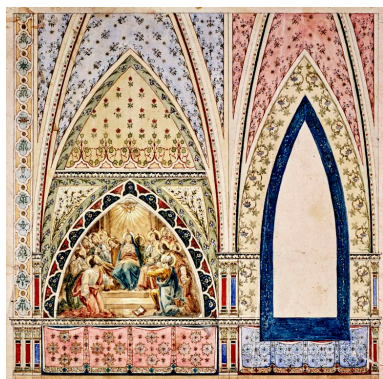
Architecture religieuse des Pyrénées-Atlantiques, 1800-1940

Le XIXe siècle et, à un moindre degré, la première moitié du XXe siècle furent pour les Pyrénées-Atlantiques une période d'intense activité dans le domaine de la construction religieuse. L'enquête d'inventaire, menée par un chargé de mission entre 1988 et 1991, s'est attachée aux édifices bâtis à neuf ou transformés de manière significative entre la signature du concordat post-révolutionnaire et la Seconde Guerre mondiale, à l'exclusion de Biarritz, d'Anglet et des cinq cantons du Vic-Bilh, déjà étudiés précédemment. Le corpus sélectionné comprend ainsi 153 constructions *a novo* et 136 restaurations ou rénovations, réparties dans 244 communes.

Si la bibliographie du sujet s'est révélée assez maigre, l'enquête de terrain, jointe à l'exploration approfondie des sources d'archives et de la presse locale d'obédience cléricale, a permis d'étudier ces quelque trois cents bâtiments culturels (y compris leur décor porté) dans les conditions spécifiques et le contexte historique de leur création. L'étude a ainsi mis en lumière des disparités marquées entre la moitié béarnaise du département et sa partie basque, la première privilégiant la reconstruction à neuf (107 églises nouvelles contre 46 au Pays basque), la seconde, économiquement moins prospère et peut-être plus attachée à ses traditions architecturales, préférant la reprise et l'*aggiornamento* de ses édifices anciens. L'analyse des formes appelle des remarques similaires, entre l'adoption inconditionnelle des modèles nationaux (néoclassique, néogothique ou néobyzantin) par les commanditaires béarnais, et la persistance au Pays basque, même pour les créations *a novo*, de certains particularismes constructifs locaux.

Les dossiers individuels des œuvres sont complétés par un rapport de synthèse détaillant la répartition géographique et chronologique des chantiers, les conditions de leur création (initiatives, coût et financement, modes de construction), le rôle des architectes, l'évolution stylistique et les caractères architecturaux, le décor. Un répertoire des architectes (114), des entrepreneurs (74) et des décorateurs (peintres, verriers) impliqués dans les campagnes de travaux étudiées est adjoint au rapport.

Illustrations

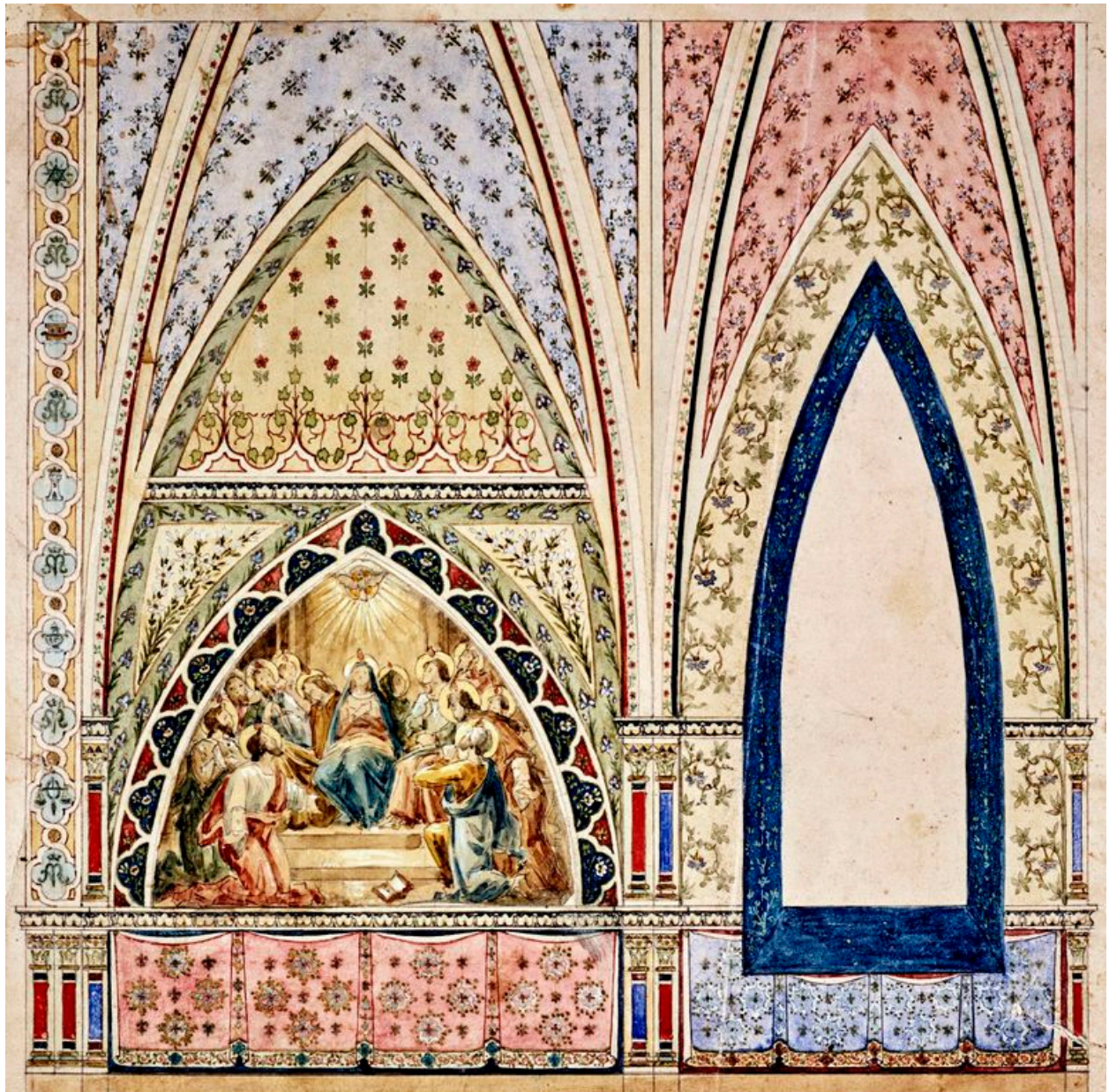


Projet de décoration du sanctuaire de l'église paroissiale d'Assat,

par Martin Decrept, s.d.
(vers 1903 ?), non exécuté.
Phot. Bernard Chabot
IVR72_19996401576VA

Auteur(s) du dossier : Jean-Philippe Maisonnave

Copyright(s) : (c) Région Nouvelle-Aquitaine, Inventaire général du patrimoine culturel



Projet de décoration du sanctuaire de l'église paroissiale d'Assat, par Martin Decrept, s.d. (vers 1903 ?), non exécuté.

IVR72_19996401576VA

Auteur de l'illustration : Bernard Chabot

(c) Région Nouvelle-Aquitaine, Inventaire général du patrimoine culturel
communication libre, reproduction soumise à autorisation