

Aquitaine, Landes  
Eyres-Moncube  
Église paroissiale Saint-Barthélemy

## Tableau de l'autel sud : Baptême du Christ

### Références du dossier

Numéro de dossier : IM40006351  
Date de l'enquête initiale : 2016  
Date(s) de rédaction : 2017  
Cadre de l'étude : inventaire topographique  
Degré d'étude : étudié

### Désignation

Dénomination : tableau  
Précision sur la dénomination : tableau d'autel  
Titres : Baptême du Christ

### Compléments de localisation

Milieu d'implantation : en village  
Emplacement dans l'édifice : collatéral sud, mur est

### Historique

Ce tableau a été exécuté en 1998-2000 par une artiste bordelaise, responsable de la restauration des peintures du chœur de l'église, sur commande de l'abbé Gilbert Lavigne, alors curé d'Eyres-Moncube et de Coudures. Le commanditaire est portraituré, dans la tradition des donateurs du Moyen Age, sous les traits de l'un des trois assistants du groupe de gauche, vêtu d'un drapé rouge (communication orale de M. l'abbé Lavigne).

La peinture reproduit, avec des variantes, un célèbre tableau du Vénitien Giovanni Bellini, exécuté en 1500-1502 pour l'église Santa Corona à Vicence, où il se trouve toujours. La copiste, outre le portrait du commanditaire déjà évoqué, a remplacé la grotte à droite de la composition par une vue de l'église d'Eyres.

Période(s) principale(s) : 4e quart 20e siècle  
Dates : 1998 (daté par tradition orale)  
Stade de la création : copie interprétée de peinture  
Auteur de l'oeuvre source : Giovanni Bellini (peintre)  
Personne(s) liée(s) à l'histoire de l'oeuvre : Gilbert Lavigne  
Lieu d'exécution : Aquitaine, Landes, Eyres-Moncube

### Description

Tableau peint à l'huile sur une plaque de contre-plaqué, non encadré.

### Éléments descriptifs

Catégorie(s) technique(s) : peinture  
Éléments structurels, forme, fonctionnement : , rectangulaire vertical

Matériaux : contre-plaqué (support, en un seul élément) : peinture à l'huile

Mesures : h : 276 la : 170  
Dimensions du support.

Représentations :

Baptême du Christ, Dieu le Père, ange

La grotte visible à l'arrière-plan à droite dans l'original est ici remplacée par une vue de l'église d'Eyres-Moncube depuis le nord-ouest.

## Statut, intérêt et protection

Statut de la propriété : propriété d'une association culturelle

## Liens web

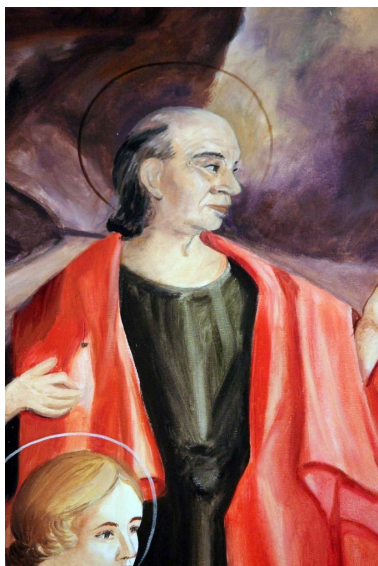
- Giovanni Bellini : Baptême du Christ (Vicence, église Santa Corona) : [https://upload.wikimedia.org/wikipedia/commons/0/02/Bellini%2C\\_battesimo\\_di\\_cristo.jpg](https://upload.wikimedia.org/wikipedia/commons/0/02/Bellini%2C_battesimo_di_cristo.jpg)
- Giovanni Bellini : Baptême du Christ (Vicence, église Santa Corona) : [https://upload.wikimedia.org/wikipedia/commons/6/6e/Vicenza%2C\\_santa\\_corona%2C\\_altare\\_garzadori\\_con\\_battesimo\\_di\\_cristo\\_di\\_giovanni\\_bellini\\_03.JPG](https://upload.wikimedia.org/wikipedia/commons/6/6e/Vicenza%2C_santa_corona%2C_altare_garzadori_con_battesimo_di_cristo_di_giovanni_bellini_03.JPG)

## Illustrations



Ensemble.

Phot. Jean-Philippe Maisonnave  
IVR72\_20164000973NUC2A



Détail : portrait de  
l'abbé Gilbert Lavigne.

Phot. Jean-Philippe Maisonnave  
IVR72\_20164000974NUC2A

## Dossiers liés

Édifice : Église paroissiale Saint-Barthélemy (IA40001606) Aquitaine, Landes, Eyres-Moncube

Auteur(s) du dossier : Jean-Philippe Maisonnave

Copyright(s) : (c) Région Nouvelle-Aquitaine, Inventaire général du patrimoine culturel

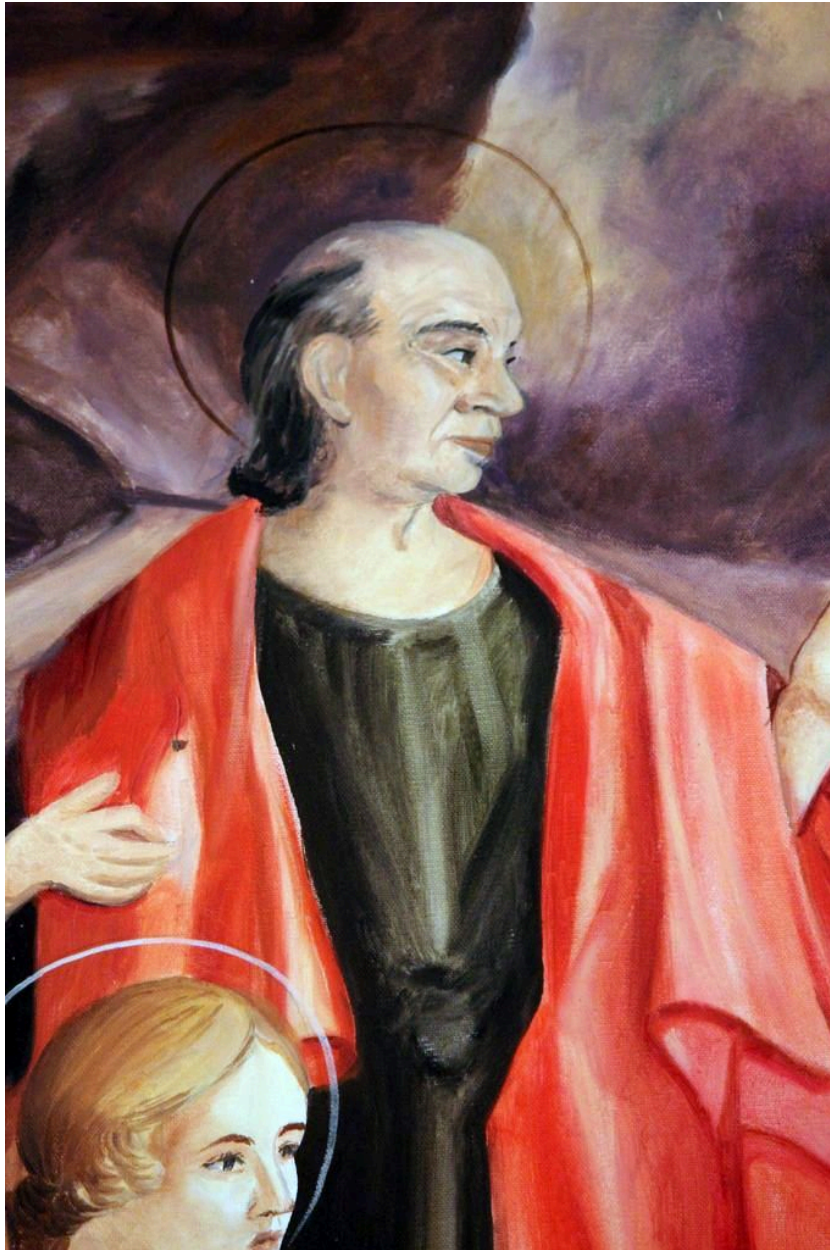


Ensemble.

IVR72\_20164000973NUC2A

Auteur de l'illustration : Jean-Philippe Maisonnave

(c) Région Nouvelle-Aquitaine, Inventaire général du patrimoine culturel  
communication libre, reproduction soumise à autorisation



Détail : portrait de l'abbé Gilbert Lavigne.

IVR72\_20164000974NUC2A

Auteur de l'illustration : Jean-Philippe Maisonnave

(c) Région Nouvelle-Aquitaine, Inventaire général du patrimoine culturel  
communication libre, reproduction soumise à autorisation