

Aquitaine, Landes
Philondenx
Église paroissiale Saint-Étienne

Patène

Références du dossier

Numéro de dossier : IM40008299
Date de l'enquête initiale : 2020
Date(s) de rédaction : 2020
Cadre de l'étude : inventaire topographique patrimoine mobilier des Landes
Degré d'étude : étudié

Désignation

Dénomination : patène

Compléments de localisation

Milieu d'implantation : en village
Emplacement dans l'édifice : sacristie

Historique

Patène exécutée entre 1819 et 1828 par les orfèvres associés Bernard Adour (1762-1839) et Jacques-Dominique Gautier (1762-1828), actifs à Bagnères-de-Bigorre et à Tarbes (Hautes-Pyrénées). L'objet porte curieusement, au même emplacement, des poinçons de 1er et de 2e titre.

Période(s) principale(s) : 1ère moitié 19e siècle
Auteur(s) de l'oeuvre : Bernard Adour (orfèvre), Jacques-Dominique Gautier (orfèvre)
Lieu d'exécution : Midi-Pyrénées, Hautes-Pyrénées, Tarbes

Description

Patène à ombilic saillant (laissé en argent blanc) et décor gravé.

Éléments descriptifs

Catégorie(s) technique(s) : orfèvrerie
Éléments structurels, forme, fonctionnement : , circulaire

Matériaux : argent gravé, doré

Mesures : d : 11,9 (diamètre total)

Représentations :
IHS, croix, Coeur Sacré de Jésus, Les clous

Décor gravé sur l'ombilic : trigramme IHS (en romains), le H surmonté d'une croix et surmontant un cœur percé des trois clous, le tout entouré d'un cercle.

Inscriptions & marques : grosse garantie départements 1819-1838 (partiellement illisible), 1er titre départements 1819-1838, 2e titre départements 1819-1838, poinçon de fabricant

Précisions et transcriptions :

Poinçon de garantie 1819-1838 : différent 63 (Tarbes). Poinçon de fabricant : A / & G, une fleur en pointe (losange vertical).

État de conservation

Patène dépareillée.

Statut, intérêt et protection

Rare production d'un atelier bayonnais ou palois dans la première moitié du XIXe siècle.

Intérêt de l'œuvre : à signaler

Statut de la propriété : propriété de la commune

Illustrations



Ensemble.

Phot. Jean-Philippe Maisonnave
IVR72_20204002545NUC2A



Ensemble.

Phot. Jean-Philippe Maisonnave
IVR72_20204002546NUC2A



Détail des poinçons.

Phot. Jean-Philippe Maisonnave
IVR72_20204002547NUC2A

Dossiers liés

Édifice : Église paroissiale Saint-Étienne (IA40001666) Aquitaine, Landes, Philondenx

Auteur(s) du dossier : Jean-Philippe Maisonnave

Copyright(s) : (c) Région Nouvelle-Aquitaine, Inventaire général du patrimoine culturel



Ensemble.

IVR72_20204002545NUC2A

Auteur de l'illustration : Jean-Philippe Maisonnave

(c) Région Nouvelle-Aquitaine, Inventaire général du patrimoine culturel
communication libre, reproduction soumise à autorisation

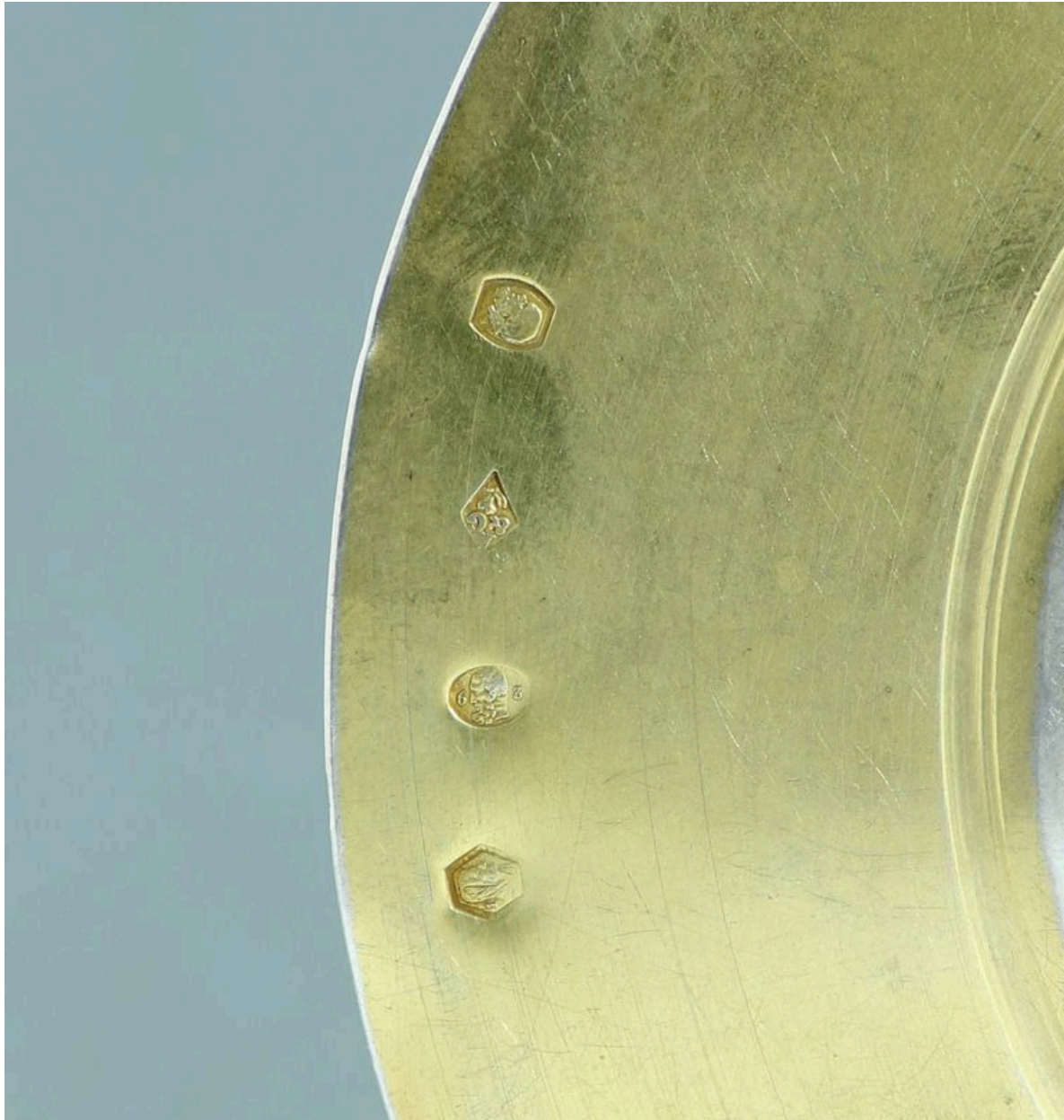


Ensemble.

IVR72_20204002546NUC2A

Auteur de l'illustration : Jean-Philippe Maisonnave

(c) Région Nouvelle-Aquitaine, Inventaire général du patrimoine culturel
communication libre, reproduction soumise à autorisation



Détail des poinçons.

IVR72_20204002547NUC2A

Auteur de l'illustration : Jean-Philippe Maisonnave

(c) Région Nouvelle-Aquitaine, Inventaire général du patrimoine culturel
communication libre, reproduction soumise à autorisation