

Aquitaine, Landes
Doazit
Aulès
Église paroissiale Saint-Jean d'Aulès

Enfeu de la chapelle du Domec

Références du dossier

Numéro de dossier : IM40005623
Date de l'enquête initiale : 2014
Date(s) de rédaction : 2016
Cadre de l'étude : inventaire topographique
Degré d'étude : étudié

Désignation

Dénomination : enfeu

Compléments de localisation

Milieu d'implantation : en écart
Emplacement dans l'édifice : chapelle nord du porche, mur nord

Historique

Cet enfeu abritait probablement à l'origine le tombeau du fondateur de la chapelle, Guillaume du Domec. Il servit ensuite d'autel dédié à saint Bernard. Le décor de feuilles qui couvre les rampants du gâble et les pinacles est d'une composition et d'une facture très proches de celles des chapiteaux du chœur de l'église (réf. [IM40005619](#)), qui pourraient revenir au même sculpteur.

Période(s) principale(s) : 2e quart 15e siècle
Dates : 1435

Description

L'enfeu architecturé en calcaire, encastré dans le mur nord de la chapelle, est constitué d'un bahut (sarcophage à l'origine ?) surmonté d'un gâble à intrados trilobé flamboyant encadré de pinacles massifs. Riche décor en relief dans la masse sur les rampants du gâble et le couronnement des pinacles.

Éléments descriptifs

Catégorie(s) technique(s) : taille de pierre, sculpture

Matériaux : calcaire (appareillé) : mouluré, décor en relief, décor dans la masse

Mesures : h : 356 la : 220

Représentations :

ornementation ; lancette, remplage flamboyant, pinacle, feuille

Lancette en arc brisé à intrados trilobé sur la face des pinacles (d'un dessin identique à celui des lancettes de la baie à claire-voie du mur sud de la chapelle) ; remplage trilobé en forme de flamme à l'intérieur du gâble ; frise de feuilles (de vigne ?) sur les rampants du gâble et sur le couronnement des pinacles.

État de conservation

La moitié inférieure des pinacles a été arasée sur la face ; nombreuses épaufrures.

Statut, intérêt et protection

Intérêt de l'œuvre : à signaler

Protections : classé au titre immeuble, 2004/11/08

Statut de la propriété : propriété de la commune

Références documentaires

Bibliographie

- CABANOT Jean, MARQUETTE Jean-Bernard, SUAUX Bernadette. *Guide pour la visite de quelques églises anciennes de Chalosse*. Amis des Églises anciennes des Landes. Dax : Barrouillet, 1987. p. 23-27
- *Dictionnaire des églises de France. Sud-Ouest*. Paris : Ed. Robert Laffont, [1967]. Tome 3. p. 170

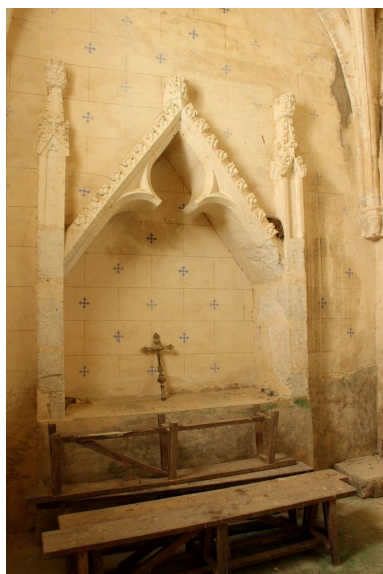
Périodiques

- LE GRAND Michel. "La chapelle de l'église d'Aulès, près Doazit, et son inscription gothique". *Bulletin de la Société de Borda*, 1936.

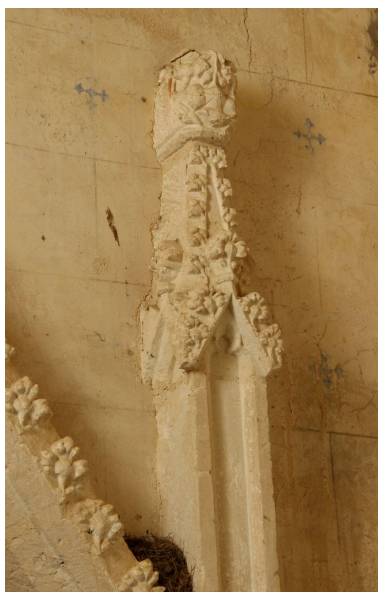
Multimedia

- FERRÉ Joseph. *Regards sur le passé. Monographie historique de Doazit*. 1940. Document en ligne : http://dzt-isto.chez-alice.fr/dzt_jf1.htm
- LAMAIGNERE Raphaël. *Doazit aux trois églises. Essai de reconstitution de l'histoire locale religieuse d'après les documents officiels, par l'Abbé Raphaël Lamaignère de Doazit, curé de Saint-Aubin*. 1941. Document en ligne : http://dzt-isto.chez-alice.fr/dzt_rl.htm

Illustrations



Ensemble.
Phot. Jean-Philippe Maisonnave



Détail du pinacle de droite.

IVR72_20144001038NUC2A

Phot. Jean-Philippe Maisonnave
IVR72_20144001039NUC2A

Dossiers liés

Édifice : Église paroissiale Saint-Jean d'Aulès (IA40001586) Aquitaine, Landes, Doazit, Aulès

Est partie constituante de : Ensemble du décor sculpté de la chapelle du Domec (IM40005620) Aquitaine, Landes, Doazit, Aulès

Auteur(s) du dossier : Jean-Philippe Maisonnave

Copyright(s) : (c) Région Nouvelle-Aquitaine, Inventaire général du patrimoine culturel



Ensemble.

IVR72_20144001038NUC2A

Auteur de l'illustration : Jean-Philippe Maisonnave

(c) Région Nouvelle-Aquitaine, Inventaire général du patrimoine culturel
communication libre, reproduction soumise à autorisation



Détail du pinacle de droite.

IVR72_20144001039NUC2A

Auteur de l'illustration : Jean-Philippe Maisonnave

(c) Région Nouvelle-Aquitaine, Inventaire général du patrimoine culturel
communication libre, reproduction soumise à autorisation