

Aquitaine, Landes  
Cauna  
Église paroissiale Saint-Barthélemy

## Tableau : Baptême du Christ

### Références du dossier

Numéro de dossier : IM40006703  
Date de l'enquête initiale : 2017  
Date(s) de rédaction : 2017  
Cadre de l'étude : inventaire topographique  
Degré d'étude : étudié

### Désignation

Dénomination : tableau  
Titres : Baptême du Christ

### Compléments de localisation

Milieu d'implantation : en village  
Emplacement dans l'édifice : sacristie

### Historique

Ce tableau non documenté porte la date 1861 et la signature du peintre montois Louis-Anselme Longa (1809-1869), élève de Paul Delaroche à l'École des beaux-arts de Paris, puis réinstallé à Mont-de-Marsan en 1848, où il exerça les fonctions de professeur de dessin au collège, puis au lycée impérial à partir de 1866. L'œuvre, non mentionnée dans la monographie de Simone Abbate consacrée au peintre (2008), est inspirée de la peinture nazaréenne allemande.

Période(s) principale(s) : 3e quart 19e siècle  
Dates : 1861 (porte la date)  
Auteur(s) de l'oeuvre : Louis-Anselme Longa (peintre, signature)  
Lieu d'exécution : Aquitaine, Landes, Mont-de-Marsan

### Description

Toile à tissage serré et régulier, en un seul lé, sans préparation, clouée sur la rive d'un châssis à traverse médiane, assemblé par onglets ; facture lisse, sans empâtements ; cadre en bois mouluré, à décor rapporté en plâtre, de style Empire.

### Éléments descriptifs

Catégorie(s) technique(s) : peinture, menuiserie  
Éléments structurels, forme, fonctionnement : support, rectangulaire vertical

Matériaux : toile (support, en un seul lé) : peinture à l'huile ; bois mouluré, décor en relief, décor rapporté

Mesures : h : 79 la : 47,3

Dimensions à l'ouverture du cadre. Cadre : h = 97 ; la = 63,5. Châssis : h = 82,7 ; la = 49,5.

Représentations :  
Baptême du Christ  
ornementation ; palmette, tige

Cadre orné de palmettes en lambrequins, de volutes et de tiges feuillues aux angles et sur les milieux.

Inscriptions & marques : signature (peint), date (peint)

Précisions et transcriptions :

Signature et date (en bas à droite, sur une pierre) : Longa / 1861.

### État de conservation

repeint

Cadre repeint en marron ; décor lacunaire. La peinture étant exécutée sans préparation, le pigment a traversé la mince toile et la composition est visible au revers.

### Statut, intérêt et protection

Tableau inédit du peintre montois Louis-Anselme Longa.

Intérêt de l'œuvre : à signaler

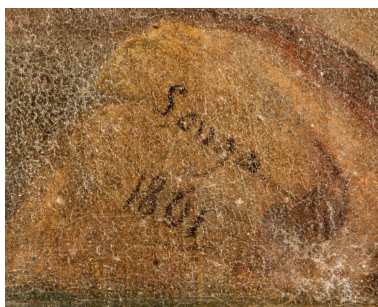
Statut de la propriété : propriété de la commune

### Illustrations



Ensemble.

Phot. Jean-Philippe Maisonnave  
IVR72\_20174000911NUC2A



Détail : signature et date.  
Phot. Jean-Philippe Maisonnave  
IVR72\_20174000912NUC2A

### Dossiers liés

Édifice : Église paroissiale Saint-Barthélemy (IA40001615) Aquitaine, Landes, Cauna

Auteur(s) du dossier : Jean-Philippe Maisonnave

Copyright(s) : (c) Région Nouvelle-Aquitaine, Inventaire général du patrimoine culturel

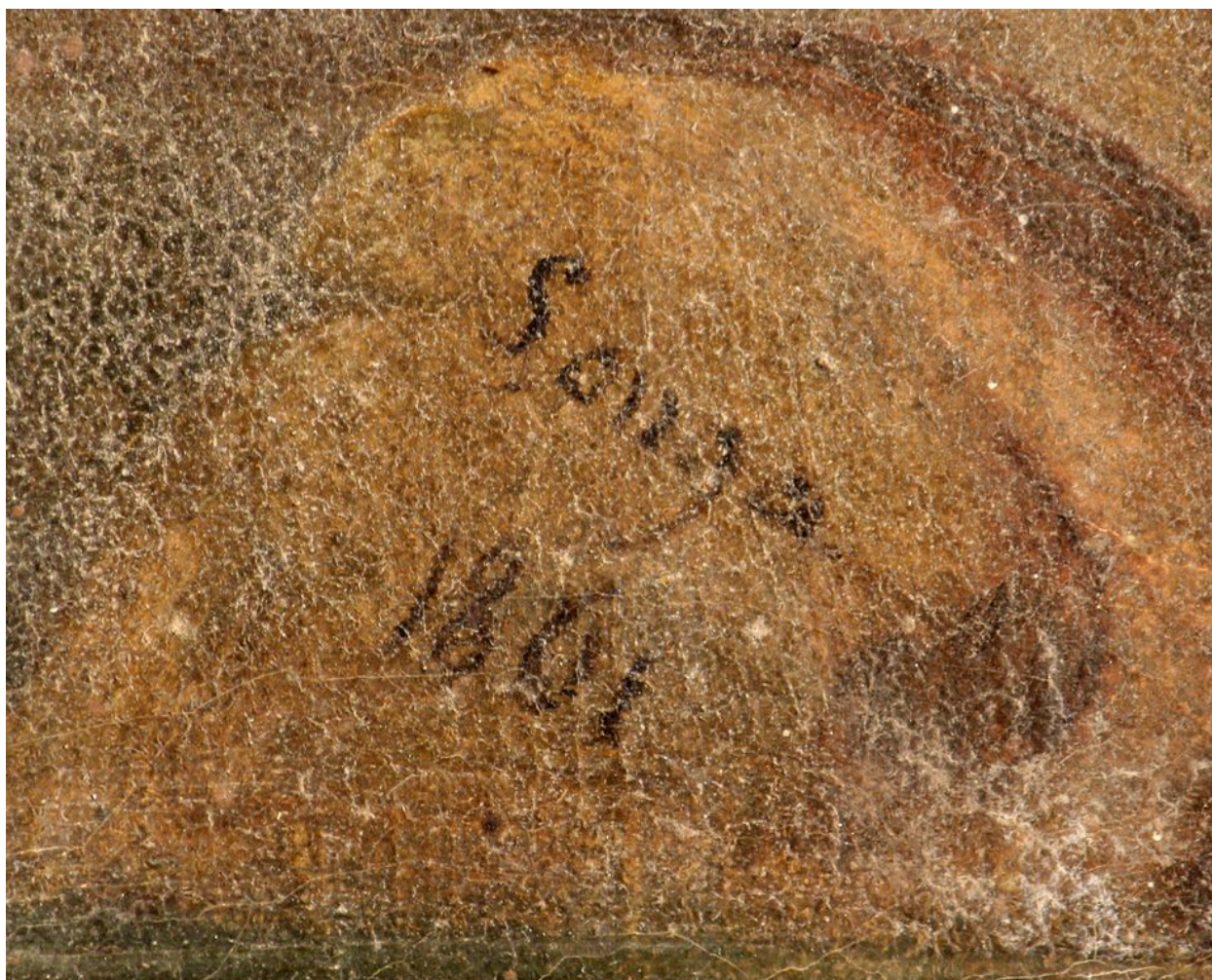


Ensemble.

IVR72\_20174000911NUC2A

Auteur de l'illustration : Jean-Philippe Maisonnave

(c) Région Nouvelle-Aquitaine, Inventaire général du patrimoine culturel  
communication libre, reproduction soumise à autorisation



Détail : signature et date.

IVR72\_20174000912NUC2A

Auteur de l'illustration : Jean-Philippe Maisonnave

(c) Région Nouvelle-Aquitaine, Inventaire général du patrimoine culturel  
communication libre, reproduction soumise à autorisation