

Poitou-Charentes, Vienne  
Jouhet  
le Bourg  
20 rue du Vieux-Puits

## Maison

### Références du dossier

Numéro de dossier : IA86011443  
Date de l'enquête initiale : 2016  
Date(s) de rédaction : 2016  
Cadre de l'étude : inventaire topographique vallée de la Gartempe  
Degré d'étude : étudié

### Désignation

Dénomination : maison  
Parties constituantes non étudiées : cour, puits

### Compléments de localisation

Milieu d'implantation : en village  
Références cadastrales : 1840, H3, 805 ; 1943, H3, 448, 449. [Idem en 2016]

### Historique

La maison figure avec un plan similaire sur le plan cadastral de 1840.  
La porte d'accès à l'étage de soubassement, couverte en arc de panier, et le jour chanfreiné permettent de proposer une datation dans le courant du 17<sup>e</sup> siècle.  
Elle est venue s'appuyer contre le mur sud de la maison cadastrée [H3 449](#) et est donc plus récente que celle-ci.  
Les poutres séparant l'étage de soubassement du rez-de-chaussée surélevé témoignent de remplois et de réaménagement.  
Certaines portent des marques.  
Période(s) principale(s) : 17<sup>e</sup> siècle (?)  
Auteur(s) de l'oeuvre : maître d'oeuvre inconnu

### Description

L'ensemble organisé autour d'un passage privé, a été partagé suivant le cadastre actuel en trois unités étudiées séparément, [H3 450](#) à l'ouest du passage, et à l'est, H3 448 (A sur le plan schématique de 1976) au sud et [H3 449](#) au nord (B sur le plan schématique de 1976). Le présent dossier concerne le logement cadastré H3 448.  
La maison est implantée en retrait de la rue, selon un axe perpendiculaire, avec des accès sur le mur mignon sud. Elle comprend un étage de soubassement semi-enterré qui accueillait un atelier par une porte couverte en plein cintre et un rez-de-chaussée surélevé avec accès par un escalier droit en maçonnerie parallèle au mur mignon sud.  
L'étage de soubassement est éclairé par un jour à encadrement en bois et un autre à encadrement chanfreiné en pierre calcaire. Du côté intérieur, ces jours sont très ébrasés pour laisser entrer la lumière, avec un espace dégagé beaucoup plus bas que l'appui du jour. Un autre jour, aujourd'hui muré, se trouve sur le mur opposé. Des niches servant de placards ont été ménagées dans l'épaisseur des murs. Un puits à margelle circulaire se trouve dans cette pièce, dont l'activité nécessitait donc la présence d'une lumière suffisante et un accès à un point d'eau.  
Les fenêtres du rez-de-chaussée surélevé ont été refaites en calcaire avec des piédroits harpés. Les pièces sont séparées par des cloisons à pan de bois.

## Éléments descriptifs

Matériau(x) du gros-oeuvre, mise en oeuvre et revêtement : pierre, moellon, enduit

Matériau(x) de couverture : tuile plate

Étage(s) ou vaisseau(x) : étage de soubassement, rez-de-chaussée surélevé

Type(s) de couverture : toit à longs pans

Escaliers : escalier de distribution extérieur : escalier droit, en maçonnerie

## Typologies et état de conservation

Typologies : logement en retrait de la rue ; logement en rez-de-chaussée surélevé ; logement à façade en pignon ; logement à escalier extérieur

## Statut, intérêt et protection

Statut de la propriété : propriété privée

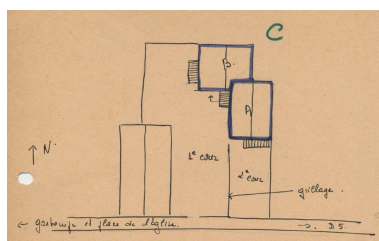
## Références documentaires

### Documents figurés

- **AD 86 - 4 P 4990-4998. Cadastre de 1840 de la commune de Jouhet**  
Plan cadastral, plan d'assemblage et 28 feuilles, A. Joyaux Géomètre de première classe, Alagille géomètre secondaire, terminé en août 1840.  
Archives départementales de la Vienne, Poitiers : 4 P 4990-4998

## Illustrations

Extrait du plan cadastral  
de 1840, feuille H3.  
Repro. Véronique Dujardin,  
Autr. A. Joyaux, Autr. Alagille  
IVR54\_20168600443NUCA



Plan schématique dressé  
en 1976 par F. Reix.  
Repro. Véronique Dujardin, Autr.  
[Jean Baptiste] Florentin Reix  
IVR54\_20178601936NUCA

Vue d'ensemble depuis la rue  
du Vieux-Puits au sud, en 1976.  
Phot. Françoise Celer  
IVR54\_19768600622X

Logement H3 448, élévation  
sud, escalier parallèle  
au mur pignon, en 1976.  
Phot. Françoise Celer  
IVR54\_19768600621X

Pignon sud.  
Phot. Maxime Guichet  
IVR54\_20168600484NUCA



Pignon sud, porte couverte  
en plein cintre donnant accès  
à l'étage de soubassement.  
Phot. Maxime Guichet  
IVR54\_20178601155NUCA

Pignon sud, escalier en maçonnerie  
donnant accès au rez-de-  
chaussée surélevé, vu vers l'est.  
Phot. Maxime Guichet  
IVR54\_20178601156NUCA

Porte sur le pignon sud de la  
parcelle H3 449 et élévation  
ouest de la maison H3 448.  
Phot. Maxime Guichet  
IVR54\_20178601125NUCA

Mur gouttereau ouest.  
Phot. Maxime Guichet  
IVR54\_20178601128NUCA

Mur gouttereau ouest,  
travée droite (au sud), jour à  
encadrement chanfreiné éclairant  
l'étage de soubassement et  
fenêtre du rez-de-chaussée  
surélevé à encadrement harpé.  
Phot. Maxime Guichet  
IVR54\_20178601129NUCA

Mur gouttereau ouest, intérieur,  
ébrasement du jour d'éclairage  
nord de l'étage de soubassement.  
Phot. Maxime Guichet  
IVR54\_20178601159NUCA

Puits dans l'étage de soubassement.  
Phot. Maxime Guichet  
IVR54\_20178601160NUCA

Etage de soubassement, placard  
aménagé dans l'épaisseur du mur et  
poutraison avec traces de reprises.  
Phot. Maxime Guichet  
IVR54\_20178601157NUCA

Etage de soubassement, intérieur, jour  
muré sur le mur gouttereau oriental.  
Phot. Maxime Guichet  
IVR54\_20178601158NUCA

## Dossiers liés

### Dossiers de synthèse :

Jouhet : présentation de la commune (IA86007620) Poitou-Charentes, Vienne, Jouhet  
Maisons, fermes : l'habitat à Jouhet (IA00045060) Poitou-Charentes, Vienne, Jouhet

### Oeuvre(s) contenue(s) :

#### Oeuvre(s) en rapport :

Bourg de Jouhet (IA86010406) Poitou-Charentes, Vienne, Jouhet, le Bourg,  
Maison (IA86011442) Poitou-Charentes, Vienne, Jouhet, le Bourg, 20 rue du Vieux-Puits  
Maison (IA00045066) Poitou-Charentes, Vienne, Jouhet, le Bourg, 20 rue du Vieux-Puits

Auteur(s) du dossier : [Jean Baptiste] Florentin Reix, Véronique Dujardin

Copyright(s) : (c) Région Nouvelle-Aquitaine, Inventaire général du patrimoine culturel

Extrait du plan cadastral de 1840, feuille H3.

Référence du document reproduit :

- **AD 86 - 4 P 4990-4998. Cadastre de 1840 de la commune de Jouhet**  
Plan cadastral, plan d'assemblage et 28 feuilles, A. Joyaux Géomètre de première classe, Alagille géomètre secondaire, terminé en août 1840.  
Archives départementales de la Vienne, Poitiers : 4 P 4990-4998

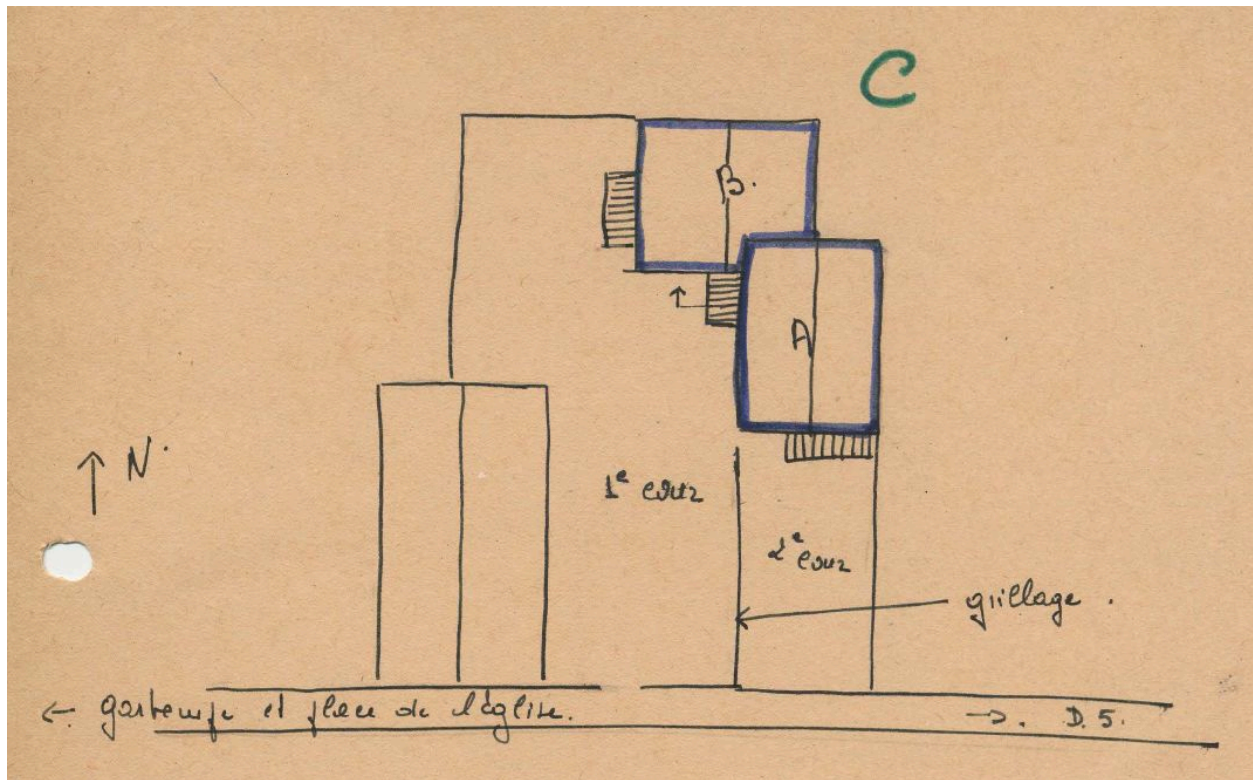
IVR54\_20168600443NUCA

Auteur de l'illustration (reproduction) : Véronique Dujardin

Auteur du document reproduit : A. Joyaux, Alagille

Date de prise de vue : 2016

(c) Région Nouvelle-Aquitaine, Inventaire général du patrimoine culturel ; (c) Archives départementales de la Vienne  
communication libre, reproduction soumise à autorisation



Plan schématique dressé en 1976 par F. Reix.

IVR54\_20178601936NUCA

Auteur de l'illustration (reproduction) : Véronique Dujardin

Auteur du document reproduit : [Jean Baptiste] Florentin Reix

Date de prise de vue : 2016

(c) Région Nouvelle-Aquitaine, Inventaire général du patrimoine culturel  
communication libre, reproduction soumise à autorisation

Vue d'ensemble depuis la rue du Vieux-Puits au sud, en 1976.

IVR54\_19768600622X

Auteur de l'illustration : Françoise Celer

Date de prise de vue : 1976

(c) Région Poitou-Charentes, Inventaire général du patrimoine culturel  
communication libre, reproduction soumise à autorisation

Logement H3 448, élévation sud, escalier parallèle au mur pignon, en 1976.

IVR54\_19768600621X

Auteur de l'illustration : Françoise Celer

Date de prise de vue : 1976

(c) Région Poitou-Charentes, Inventaire général du patrimoine culturel  
communication libre, reproduction soumise à autorisation

Pignon sud.

IVR54\_20168600484NUCA

Auteur de l'illustration : Maxime Guichet

Date de prise de vue : 2016

(c) Région Nouvelle-Aquitaine, Inventaire général du patrimoine culturel  
communication libre, reproduction soumise à autorisation





Pignon sud, porte couverte en plein cintre donnant accès à l'étage de soubassement.

IVR54\_20178601155NUCA

Auteur de l'illustration : Maxime Guichet

Date de prise de vue : 2016

(c) Région Nouvelle-Aquitaine, Inventaire général du patrimoine culturel  
communication libre, reproduction soumise à autorisation

Pignon sud, escalier en maçonnerie donnant accès au rez-de-chaussée surélevé, vu vers l'est.

IVR54\_20178601156NUCA

Auteur de l'illustration : Maxime Guichet

Date de prise de vue : 2016

(c) Région Nouvelle-Aquitaine, Inventaire général du patrimoine culturel  
communication libre, reproduction soumise à autorisation

Porte sur le pignon sud de la parcelle H3 449 et élévation ouest de la maison H3 448.

IVR54\_20178601125NUCA

Auteur de l'illustration : Maxime Guichet

Date de prise de vue : 2016

(c) Région Nouvelle-Aquitaine, Inventaire général du patrimoine culturel  
communication libre, reproduction soumise à autorisation

Mur gouttereau ouest.

IVR54\_20178601128NUCA

Auteur de l'illustration : Maxime Guichet

Date de prise de vue : 2016

(c) Région Nouvelle-Aquitaine, Inventaire général du patrimoine culturel  
communication libre, reproduction soumise à autorisation

Mur gouttereau ouest, travée droite (au sud), jour à encadrement chanfreiné éclairant l'étage de soubassement et fenêtre du rez-de-chaussée surélevé à encadrement harpé.

IVR54\_20178601129NUCA

Auteur de l'illustration : Maxime Guichet

Date de prise de vue : 2016

(c) Région Nouvelle-Aquitaine, Inventaire général du patrimoine culturel  
communication libre, reproduction soumise à autorisation

Mur gouttereau ouest, intérieur, ébrasement du jour d'éclairage nord de l'étage de soubassement.

IVR54\_20178601159NUCA

Auteur de l'illustration : Maxime Guichet

Date de prise de vue : 2016

(c) Région Nouvelle-Aquitaine, Inventaire général du patrimoine culturel  
communication interdite, reproduction interdite

Puits dans l'étage de soubassement.

IVR54\_20178601160NUCA

Auteur de l'illustration : Maxime Guichet

Date de prise de vue : 2016

(c) Région Nouvelle-Aquitaine, Inventaire général du patrimoine culturel  
communication interdite, reproduction interdite

Étage de soubassement, placard aménagé dans l'épaisseur du mur et poutraison avec traces de reprises.

IVR54\_20178601157NUCA

Auteur de l'illustration : Maxime Guichet

Date de prise de vue : 2016

(c) Région Nouvelle-Aquitaine, Inventaire général du patrimoine culturel  
communication interdite, reproduction interdite



Étage de soubassement, intérieur, jour muré sur le mur gouttereau oriental.

IVR54\_20178601158NUCA

Auteur de l'illustration : Maxime Guichet

Date de prise de vue : 2016

(c) Région Nouvelle-Aquitaine, Inventaire général du patrimoine culturel  
communication interdite, reproduction interdite