

Aquitaine, Gironde
Gauriac
Vitescale
4 corniche de la Gironde

Maison

Références du dossier

Numéro de dossier : IA33010646
Date de l'enquête initiale : 2020
Date(s) de rédaction : 2020
Cadre de l'étude : inventaire topographique Estuaire de la Gironde
Degré d'étude : repéré

Désignation

Dénomination : maison
Parties constituantes non étudiées : jardin, chai

Compléments de localisation

Milieu d'implantation : en écart
Références cadastrales : 1820, B2, 1228, 1229, 1230. Incertitude. ; 2020, AK , 230

Historique

Un bâtiment figure à cet emplacement sur le plan cadastral de 1820. Il s'agit à cette époque d'une maison appartenant à Gourdet, capitaine, avec un chai (parcelle B 1228), une fontaine et lavoir (parcelle B 1229), et un jardin (parcelle B 1231). La maison semble être construite dans la 2e moitié du 19e siècle, comme la **maison** voisine (corniche similaire et continue). Le "chai" troglodyte indiqué sur le cadastre de 1820 est probablement plus ancien.
Période(s) principale(s) : 2e moitié 19e siècle

Description

Façade avec bandeau médian, corniche à modillons avec génoise.
Pierres d'attente.
Porte en plein-cintre.
Chai troglodytique avec façade maçonnée en pierre de taille ; présence d'une souche de cheminée.
Jardin avec muret de clôture en pierre de taille.

Éléments descriptifs

Matériau(x) du gros-oeuvre, mise en oeuvre et revêtement : calcaire, pierre de taille
Matériau(x) de couverture : tuile creuse
Étage(s) ou vaisseau(x) : 1 étage carré
Élévations extérieures : élévation à travées
Type(s) de couverture : toit à longs pans

Typologies et état de conservation

Typologies : AB2

Statut, intérêt et protection

Statut de la propriété : propriété privée

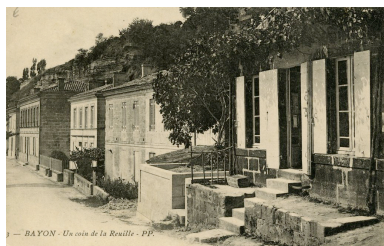
Données complémentaires

Estuaire

Données complémentaires architecture pour l'opération Estuaire de la Gironde

TRAVEE	3
FORBAIE	plate-bande (fenêtre) ; arc plein-cintre (porte)
POSRUE	en alignement
POSPARC	sur rue
VUE	vue sur estuaire

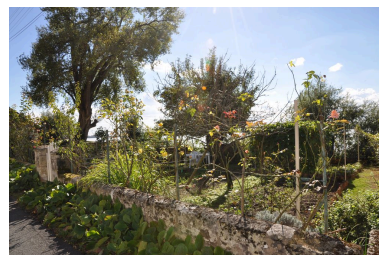
Illustrations



Carte postale, début 20e siècle (collection particulière).
Phot. Claire Steimer
IVR72_20183301914NUC2A



Élévation sur rue, vue depuis le nord-ouest.
Phot. Jennifer Riberolle
IVR72_20203301073NUC2A



Jardin en bord d'estuaire.
Phot. Jennifer Riberolle
IVR72_20203301074NUC2A



Façade principale. Détail de la plaque d'assurance : Compagnie du Soleil.
Phot. Jennifer Riberolle
IVR72_20203301076NUC2A

Dossiers liés

Dossiers de synthèse :

Maisons et fermes de Gauriac (IA33010431) Aquitaine, Gironde, Gauriac

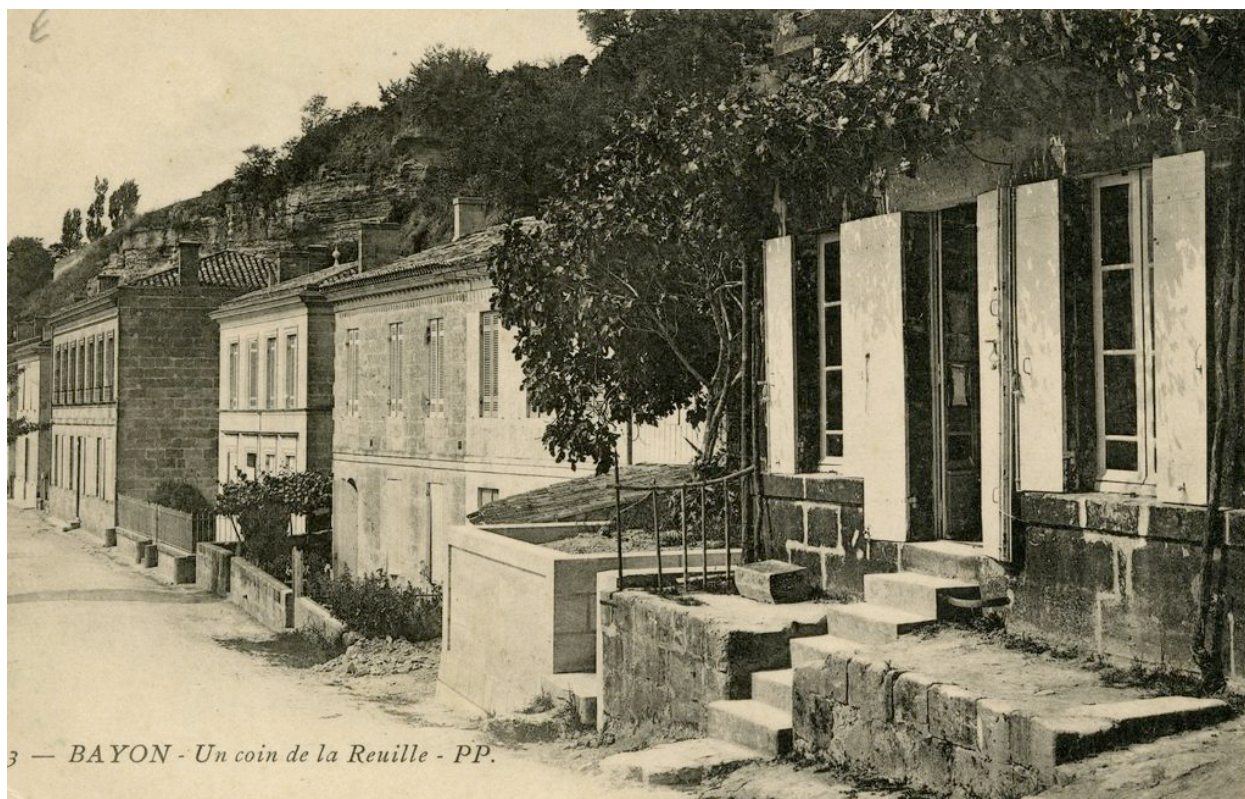
Oeuvre(s) contenue(s) :

Oeuvre(s) en rapport :

Hameau et port de Vitescale (IA33010601) Aquitaine, Gironde, Gauriac, Vitescale

Auteur(s) du dossier : Tom-Loup Roux

Copyright(s) : (c) Conseil départemental de la Gironde ; (c) Région Nouvelle-Aquitaine, Inventaire général du patrimoine culturel



Carte postale, début 20e siècle (collection particulière).

IVR72_20183301914NUC2A

Auteur de l'illustration : Claire Steimer

(c) Région Nouvelle-Aquitaine, Inventaire général du patrimoine culturel ; (c) Conseil départemental de la Gironde
communication libre, reproduction soumise à autorisation



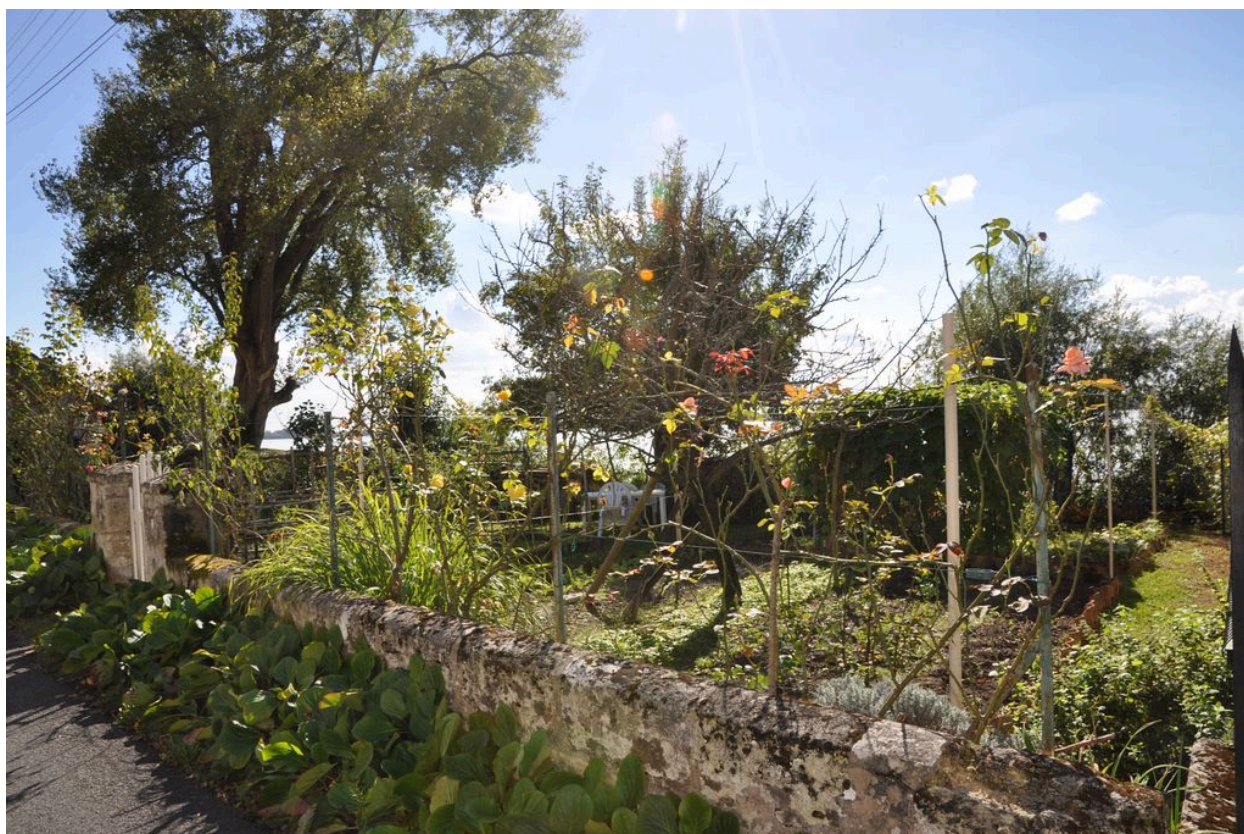
Élévation sur rue, vue depuis le nord-ouest.

IVR72_20203301073NUC2A

Auteur de l'illustration : Jennifer Riberolle

Date de prise de vue : 2014

(c) Région Nouvelle-Aquitaine, Inventaire général du patrimoine culturel ; (c) Conseil départemental de la Gironde
communication libre, reproduction soumise à autorisation



Jardin en bord d'estuaire.

IVR72_20203301074NUC2A

Auteur de l'illustration : Jennifer Riberolle

Date de prise de vue : 2014

(c) Région Nouvelle-Aquitaine, Inventaire général du patrimoine culturel ; (c) Conseil départemental de la Gironde
communication libre, reproduction soumise à autorisation



Façade principale. Détail de la plaque d'assurance : Compagnie du Soleil.

IVR72_20203301076NUC2A

Auteur de l'illustration : Jennifer Riberolle

Date de prise de vue : 2014

(c) Région Nouvelle-Aquitaine, Inventaire général du patrimoine culturel ; (c) Conseil départemental de la Gironde
communication libre, reproduction soumise à autorisation