

Aquitaine, Pyrénées-Atlantiques  
Bidart  
Église paroissiale Notre-Dame-de-l'Assomption

## Ciboire (n° 2)

### Références du dossier

Numéro de dossier : IM64004286  
Date de l'enquête initiale : 2020  
Date(s) de rédaction : 2021  
Cadre de l'étude : inventaire topographique Bidart (commune)  
Degré d'étude : étudié

### Désignation

Dénomination : ciboire

### Compléments de localisation

Milieu d'implantation : en village  
Emplacement dans l'édifice : sacristie

### Historique

Ciboire exécuté par l'orfèvre lyonnais Henry Nesme (1856-1935), dont le poinçon fut en usage de 1910 à 1964. Il correspond au modèle n° 70 du catalogue n° 10 de la fabrique. Un [objet](#) identique est conservé à l'église de Lamothe (canton de Tartas est, Landes).

Période(s) principale(s) : 1ère moitié 20e siècle  
Auteur(s) de l'oeuvre : Henry Nesme (orfèvre)  
Lieu d'exécution : Rhône-Alpes, Rhône, Lyon

### Description

Ciboire en argent doré et argent blanc (bandeaux). Pied circulaire prolongé par une tige tubulaire, nœud torique aplati, une collerette, fausse-coupe pleine, couvercle à croix sommitale fondue.

### Éléments descriptifs

Catégorie(s) technique(s) : orfèvrerie  
Éléments structurels, forme, fonctionnement : plan, circulaire  
Matériaux : argent repoussé, estampage, fondu, gravé, doré, argenté

Mesures : h : 23 d : 9 (diamètre de la coupe)d : 10,8 (diamètre du pied)

Représentations :  
ornementation ; croix, rinceau

Croix grecque fleuronée (pommes de pin, fleurettes) et nimbée au sommet du couvercle ; bandeaux argentés avec rinceaux à feuilles romanes sur le pied, la fausse-coupe et le couvercle.

Inscriptions & marques : garantie gros ouvrages 1er titre départements 1838-1973, poinçon de fabricant

Précisions et transcriptions :

Poinçons sur le pied, la coupe et le couvercle. Poinçon de fabricant : H N, un calice (losange horizontal).

### État de conservation

bon état

### Statut, intérêt et protection

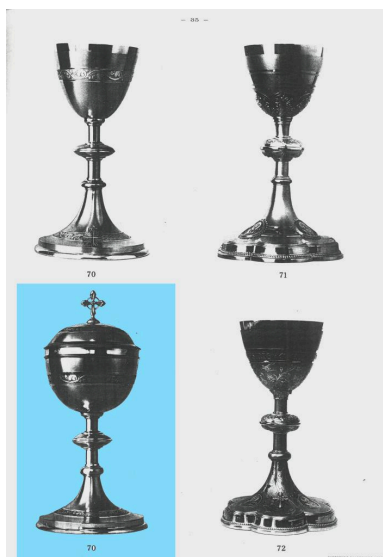
Statut de la propriété : propriété de la commune (?)

### Références documentaires

#### Bibliographie

- **Catalogue de la fabrique d'orfèvrerie Henry Nesme de Lyon, n° 10**  
*Catalogue de la fabrique d'orfèvrerie Henry Nesme de Lyon, n° 10.* Lyon, s.d.  
P. 35, n° 70.

### Illustrations



Extrait du catalogue de la fabrique d'orfèvrerie Henry Nesme de Lyon (n° 10) : calices et ciboires (page 35, n° 70).  
Phot. Jean-Philippe Maisonnave  
IVR72\_20214002206NUC2A



Ensemble.  
Phot. Jean-Philippe Maisonnave  
IVR72\_20206401836NUC2A



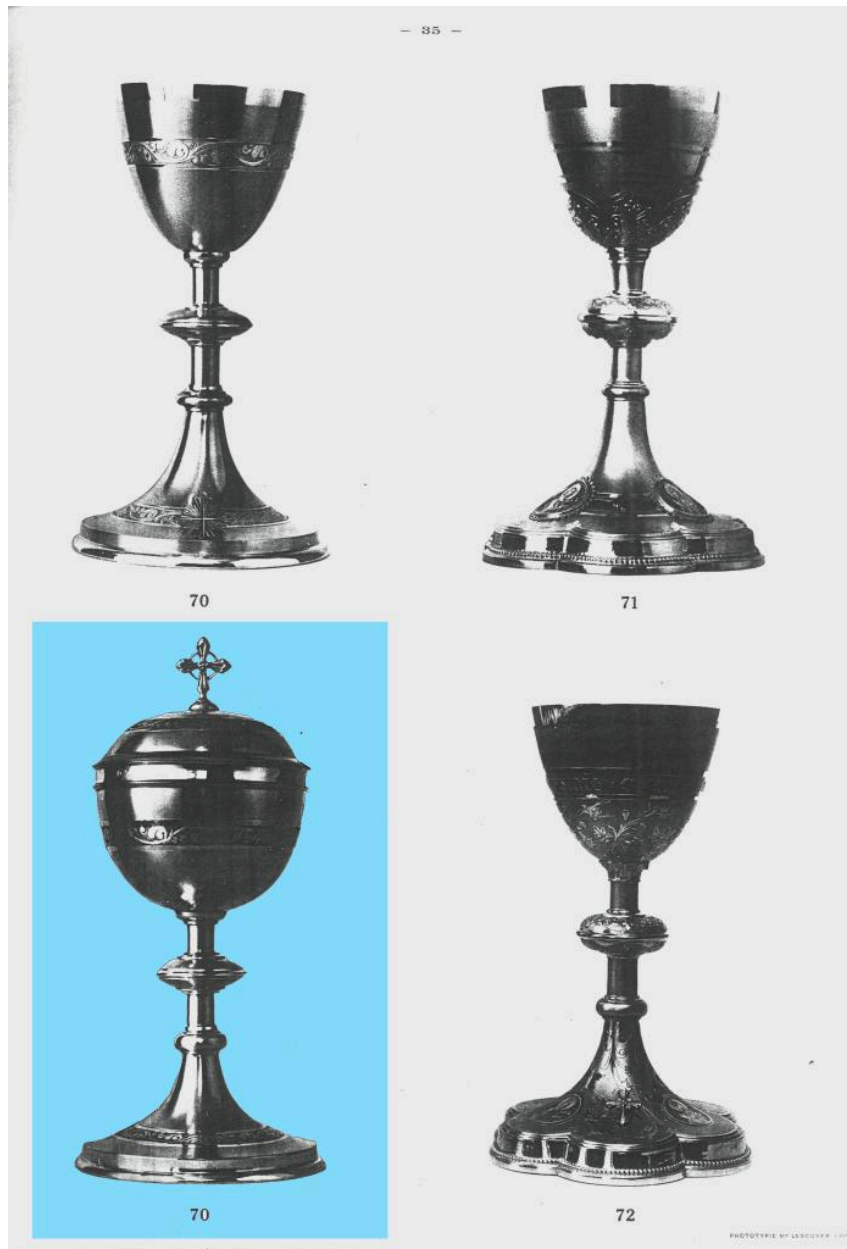
Ensemble.  
Phot. Jean-Philippe Maisonnave  
IVR72\_20206401837NUC2A

### Dossiers liés

Édifice : Église paroissiale Notre-Dame-de-l'Assomption (IA64003067) Aquitaine, Pyrénées-Atlantiques, Bidart, place Sauveur Atchoarena, rue de l'Église, avenue Atherbéa

Auteur(s) du dossier : Jean-Philippe Maisonnave

Copyright(s) : (c) Région Nouvelle-Aquitaine, Inventaire général du patrimoine culturel



Extrait du catalogue de la fabrique d'orfèvrerie Henry Nesme de Lyon (n° 10) : calices et ciboires (page 35, n° 70).

IVR72\_20214002206NUC2A

Auteur de l'illustration : Jean-Philippe Maisonnave

(c) Région Nouvelle-Aquitaine, Inventaire général du patrimoine culturel  
communication libre, reproduction soumise à autorisation



Ensemble.

IVR72\_20206401836NUC2A

Auteur de l'illustration : Jean-Philippe Maisonnave

(c) Région Nouvelle-Aquitaine, Inventaire général du patrimoine culturel  
communication libre, reproduction soumise à autorisation



Ensemble.

IVR72\_20206401837NUC2A

Auteur de l'illustration : Jean-Philippe Maisonnave

(c) Région Nouvelle-Aquitaine, Inventaire général du patrimoine culturel  
communication libre, reproduction soumise à autorisation