

Poitou-Charentes, Charente-Maritime
Saint-Palais-sur-Mer
le Bureau
24 avenue de Cordouan

Pharmacie, villa

Références du dossier

Numéro de dossier : IA17046643
Date de l'enquête initiale : 2015
Date(s) de rédaction : 2015
Cadre de l'étude : inventaire topographique Estuaire de la Gironde
Degré d'étude : étudié

Désignation

Dénomination : pharmacie, magasin de commerce, maison, villa
Parties constituantes non étudiées : cour

Compléments de localisation

Milieu d'implantation : en ville
Références cadastrales : 2009, AC, 552

Historique

La pharmacie a été construite en 1932 par l'entrepreneur Hippolyte Descamp. Tenue par André Grenet puis Jean-René Clergeau, elle se situait auparavant au 13 rue de l'Océan (villa "Bébé" puis "Bonne Maine").

Période(s) principale(s) : 2e quart 20e siècle

Dates : 1932 (daté par source)

Auteur(s) de l'oeuvre : Hippolyte Descamp (entrepreneur, attribution par travaux historiques)

Description

La pharmacie est un bâtiment largement inspiré de l'architecture de villégiature, habituellement invoquée pour les villas de bord de mer. Ici, l'architecte a en effet eu recours aux principales caractéristiques du type cottage de cette architecture (avant-corps latéraux traités en pignons, sous un large débordement de toit), en y ajoutant des touches régionalistes d'inspiration basque ou normande (pans de bois en partie supérieure des pignons, parement en moellons équarris pour le reste des murs, en moellons taillés pour le solin, corbeaux en pierre pouvant soutenir des jardinières). L'autre originalité du bâtiment réside dans son plan, désaxé, de manière à épouser la forme de la parcelle, en angle de rues. Par souci de paraître, un troisième avant-corps en pignon a été conçu sur le côté, sur la rue de l'Arquebuse.

Éléments descriptifs

Matériau(x) du gros-oeuvre, mise en oeuvre et revêtement : calcaire, moellon, parement ; pan de bois

Matériau(x) de couverture : tuile mécanique

Étage(s) ou vaisseau(x) : sous-sol, rez-de-chaussée surélevé, 1 étage carré

Type(s) de couverture : toit à longs pans, demi-croupe ; pignon

Typologies et état de conservation

Typologies : Maison attenante ; Villa de type cottage, néo-régionaliste

Statut, intérêt et protection

Statut de la propriété : propriété privée

Références documentaires

Documents d'archive

- Archives départementales de la Charente-Maritime, 125W 72. 1945-1953 : dossier de reconstruction de la villa "Bébé", à Saint-Palais-sur-Mer.
Archives départementales de la Charente-Maritime, La Rochelle : 125W 72

Bibliographie

- Magrenon, Stéphane. *Histoire de Saint-Palais-sur-Mer : naissance et essor d'une station balnéaire (1826-1939)*. Saint-Palais-sur-Mer : Keimola, 2013, 364 p.
p. 293

Illustrations



Photographie de la construction de la maison vers 1935 (collection Jacques Descamp).
Repro. Yannis Suire
IVR54_20151710902NUCA



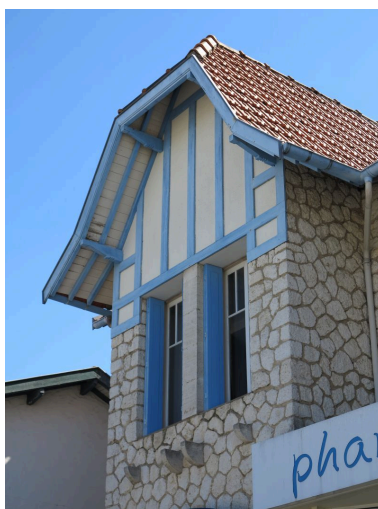
La pharmacie vue depuis le nord-est.
Phot. Yannis Suire
IVR54_20151711060NUCA



La pharmacie vue depuis le nord.
Phot. Yannis Suire
IVR54_20151711208NUCA



La pharmacie vue depuis le nord.
Phot. Yannis Suire
IVR54_20151711063NUCA



Avant-corps latéral en pignon, avec débordement de toit, pans de bois, parement en moellons.
Phot. Yannis Suire
IVR54_20151711061NUCA

Dossiers liés

Dossiers de synthèse :

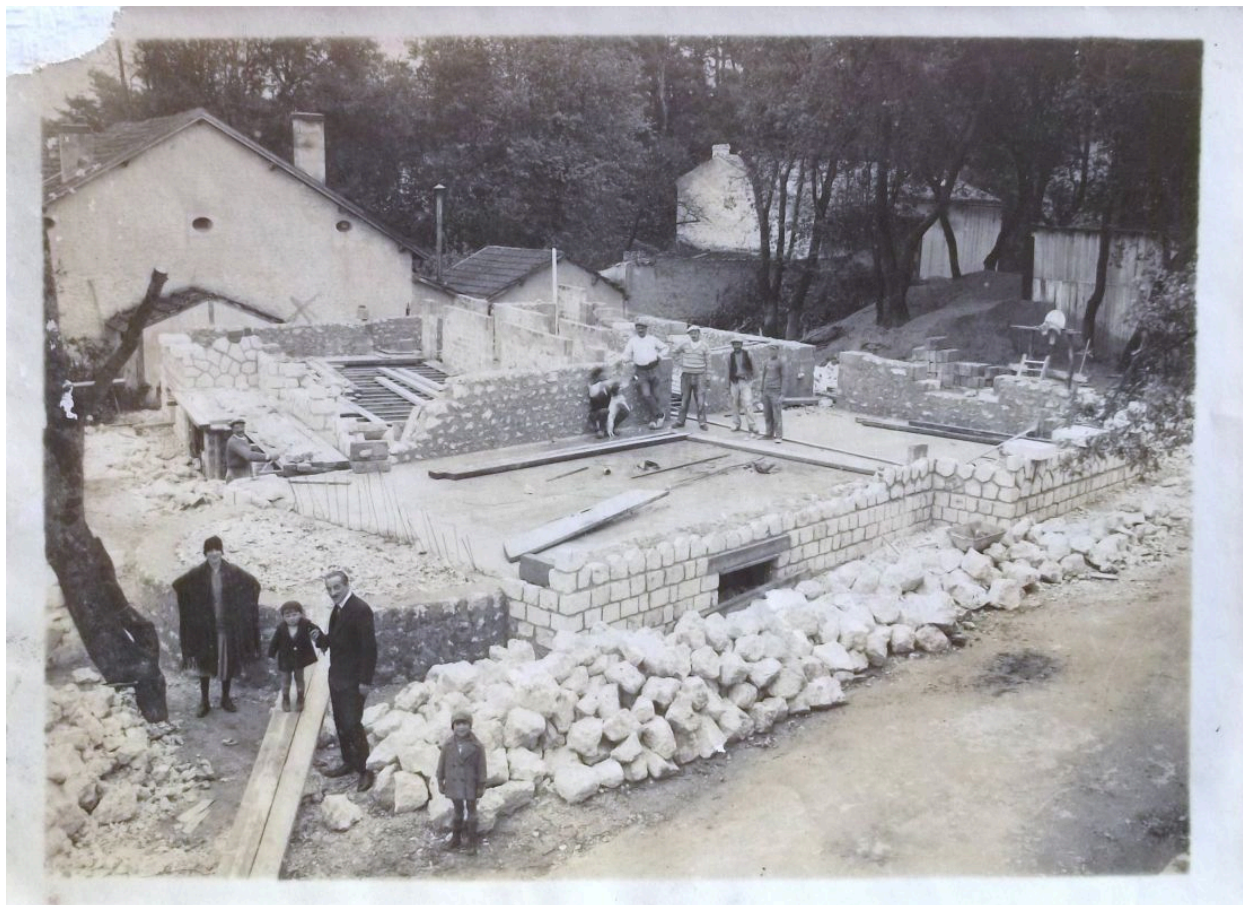
Saint-Palais-sur-Mer : présentation de la commune (IA17046544) Poitou-Charentes, Charente-Maritime, Saint-Palais-sur-Mer

Maisons, fermes : l'habitat à Saint-Palais-sur-Mer (IA17046545) Poitou-Charentes, Charente-Maritime, Saint-Palais-sur-Mer

Oeuvre(s) contenue(s) :

Auteur(s) du dossier : Yannis Suire

Copyright(s) : (c) Région Poitou-Charentes, Inventaire du patrimoine culturel



Photographie de la construction de la maison vers 1935 (collection Jacques Descamp).

Référence du document reproduit :

- Magrenon, Stéphane. *Histoire de Saint-Palais-sur-Mer : naissance et essor d'une station balnéaire (1826-1939)*. Saint-Palais-sur-Mer : Keimola, 2013, 364 p.

IVR54_20151710902NUCA

Auteur de l'illustration (reproduction) : Yannis Suire

Date de prise de vue : 2015

(c) Région Poitou-Charentes, Inventaire du patrimoine culturel ; (c) Collection particulière
tous droits réservés



La pharmacie vue depuis le nord-est.

IVR54_20151711060NUCA

Auteur de l'illustration : Yannis Suire

Date de prise de vue : 2015

(c) Région Poitou-Charentes, Inventaire du patrimoine culturel
tous droits réservés



La pharmacie vue depuis le nord.

IVR54_20151711208NUCA

Auteur de l'illustration : Yannis Suire

Date de prise de vue : 2015

(c) Région Poitou-Charentes, Inventaire du patrimoine culturel
tous droits réservés



La pharmacie vue depuis le nord.

IVR54_20151711063NUCA

Auteur de l'illustration : Yannis Suire

Date de prise de vue : 2015

(c) Région Poitou-Charentes, Inventaire du patrimoine culturel
tous droits réservés



Avant-corps latéral en pignon, avec débordement de toit, pans de bois, parement en moellons.

IVR54_20151711061NUCA

Auteur de l'illustration : Yannis Suire

Date de prise de vue : 2015

(c) Région Poitou-Charentes, Inventaire du patrimoine culturel
tous droits réservés