

Aquitaine, Landes
Saint-Sever
1 rue de l'Hôtel de ville
Hôtel de ville

Tableau : Camille Desmoulins haranguant la foule au Palais-Royal le 12 juillet 1789, dit à tort "La Journée du 13 juillet 1789"

Références du dossier

Numéro de dossier : IM40006288
Date de l'enquête initiale : 2015
Date(s) de rédaction : 2016
Cadre de l'étude : inventaire topographique patrimoine mobilier des Landes
Degré d'étude : étudié

Désignation

Dénomination : tableau
Appellations : La Journée du 13 juillet 1789
Titres : Camille Desmoulins haranguant la foule au Palais-Royal le 12 juillet 1789

Compléments de localisation

Milieu d'implantation : en ville
Emplacement dans l'édifice : salle des Commissions, mur ouest

Historique

Comme l'indique l'inscription apposée au bas de la toile, ce tableau reproduit un tableau d'Horace Vernet (1789-1863) peint en 1830 à Rome (où Vernet dirigeait l'Académie de France), à destination du Palais-Royal à Paris. L'œuvre, exposée dans la "Galerie historique", devait disparaître (à l'exception d'un infime fragment) dans l'incendie qui ravagea le palais lors des émeutes du 24 février 1848. La copie ici étudiée, seul témoin de la composition détruite avec une lithographie de Charles Motte, fut exécutée en 1838 par le peintre montois Louis-Anselme Longa (1809-1869), alors installé dans la capitale où il venait d'achever sa formation dans l'atelier de Paul Delaroche à l'École des beaux-arts. En l'absence de documents, les conditions de l'arrivée de la copie à la mairie de Saint-Sever sont inconnues. Simone Abbate, dans sa biographie de Longa (2008, p. 20-21), émet l'hypothèse d'un don de Longa lui-même, de son cousin le député Justin Laurence (1794-1863), du général Lamarque ou du futur général Durrieu (figuré par Vernet dans son tableau de *La Prise de la smala d'Abd el-Kader*). Le titre traditionnellement donné au tableau de Vernet (et à sa copie par Longa), *La Journée du 13 juillet 1789*, est erroné, l'événement qu'il dépeint ayant eu lieu la veille.

Période(s) principale(s) : 2e quart 19e siècle
Dates : 1838 (porte la date)
Stade de la création : copie de peinture
Auteur(s) de l'oeuvre : Louis-Anselme Longa (peintre, signature)
Auteur de l'oeuvre source : Horace Vernet (peintre)
Lieu d'exécution : Île-de-France, Paris, Paris

Description

Toile à tissage serré et régulier, en un seul lé, tendue sur la rive d'un châssis à deux traverses médianes (et écharpes de coin ?) ; préparation non visible ; facture lisse, sans empâtements ; cadre (simple baguette) en bois blanc teinté faux bois.

Éléments descriptifs

Catégorie(s) technique(s) : peinture

Éléments structurels, forme, fonctionnement : support, rectangulaire vertical

Matériaux : toile (support, en un seul lé) : peinture à l'huile

Mesures : h : 218,5 la : 166

Dimensions à l'ouverture du cadre. Cadre : h = 225 (montants et traverses : la = 3,5).

Représentations :

scène historique ; Camille Desmoulins, foule, discours, exhortation, palais, jardin, tilleul

La scène se déroule dans les jardins du Palais-Royal, devant le café de Foy, le 12 juillet 1789 vers midi. Au centre, le jeune avocat et journaliste Camille Desmoulins (1760-1794), debout sur une chaise paillée et brandissant un pistolet et son chapeau orné d'une feuille de tilleul, harangue une foule dense de bourgeois et d'hommes du peuple et l'exhorte à la révolte contre le gouvernement royal (accusé d'avoir renvoyé le ministre Necker la veille). Autour du tribun, des hommes enthousiastes jurent de courir aux armes. Au premier plan, un bourgeois, vêtu d'une élégante redingote en pékin rayé rouge, tenant son jeune fils par la main, agite son chapeau haut-de-forme, tandis que sa femme effrayée tente de le retenir par les pans de son habit. Derrière la femme, un prêtre en soutane et rabat et un autre bourgeois dubitatif appuyé sur sa canne. A l'arrière-plan, des hommes arrachent des feuilles aux tilleuls du jardin afin de s'en faire des cocardes, signes de ralliement de l'insurrection qui aboutira deux jours plus tard à la prise de la Bastille.

Inscriptions & marques : signature (peint), date (peint), inscription concernant le titre (sur cartel)

Précisions et transcriptions :

Signature, date, inscription concernant le modèle (en bas à gauche de la toile) : L. Longa 1838 / D'après H. Vernet Rome 1830. Inscription concernant le titre (sur le cartel en laiton du cadre) : JOURNÉE DU 13 JUILLET 1789 / par LONGA (1838).

État de conservation

Un grand accroc dans l'angle inférieur gauche, un petit dans le quart inférieur droit (robe blanche du personnage féminin), quelques manques de matière et écailllements.

Statut, intérêt et protection

Unique copie connue d'un tableau détruit d'Horace Vernet.

Intérêt de l'œuvre : à signaler

Statut de la propriété : propriété de la commune

Références documentaires

Bibliographie

- **ABBATE Simone. Louis-Anselme Longa**
ABBATE Simone. *Louis-Anselme Longa, une vie de peintre*. AAL-ALDRES, Mont-de-Marsan, 2008.
p. 20-21

Liens web

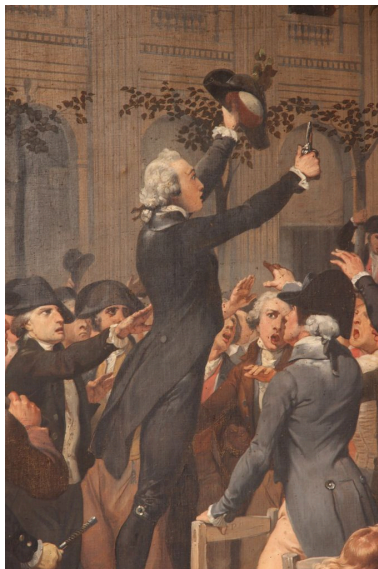
- Le café de Foy : http://www.franconome.com/cafe_de_foy.php

Illustrations



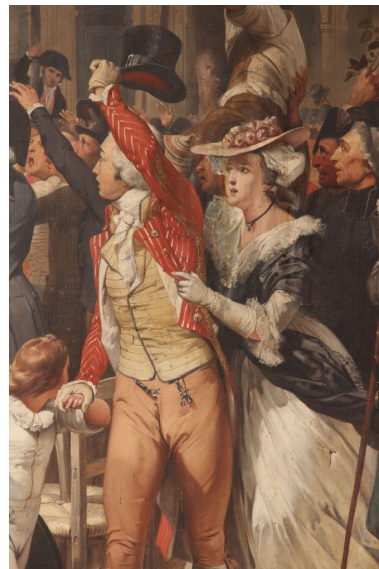
Ensemble.

Phot. Jean-Philippe Maisonnave
IVR72_20154001199NUC2A



Détail : Camille Desmoulins haranguant la foule.

Phot. Jean-Philippe Maisonnave
IVR72_20154001202NUC2A



Détail : couple.

Phot. Jean-Philippe Maisonnave
IVR72_20154001200NUC2A



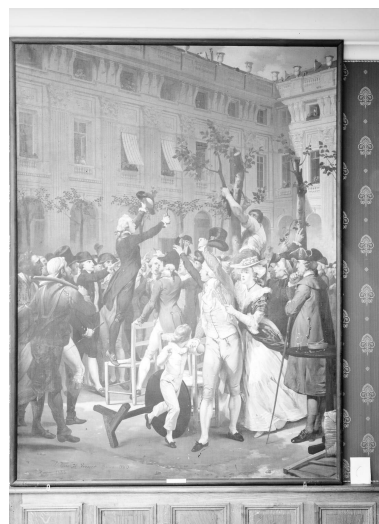
Détail : enfant.

Phot. Jean-Philippe Maisonnave
IVR72_20154001201NUC2A



Détail : signature.

Phot. Jean-Philippe Maisonnave
IVR72_20154001203NUC2A



Ensemble en 1970.

Phot. Bernard Chabot,
Phot. Michel Dubau
IVR72_19704000547V

Dossiers liés

Édifice : Hôtel de ville (IA40001728) Aquitaine, Landes, Saint-Sever, 1 rue de l'Hôtel-de-Ville

Auteur(s) du dossier : Jean-Philippe Maisonnave

Copyright(s) : (c) Région Nouvelle-Aquitaine, Inventaire général du patrimoine culturel



Ensemble.

IVR72_20154001199NUC2A

Auteur de l'illustration : Jean-Philippe Maisonnavé

(c) Région Nouvelle-Aquitaine, Inventaire général du patrimoine culturel
communication libre, reproduction soumise à autorisation

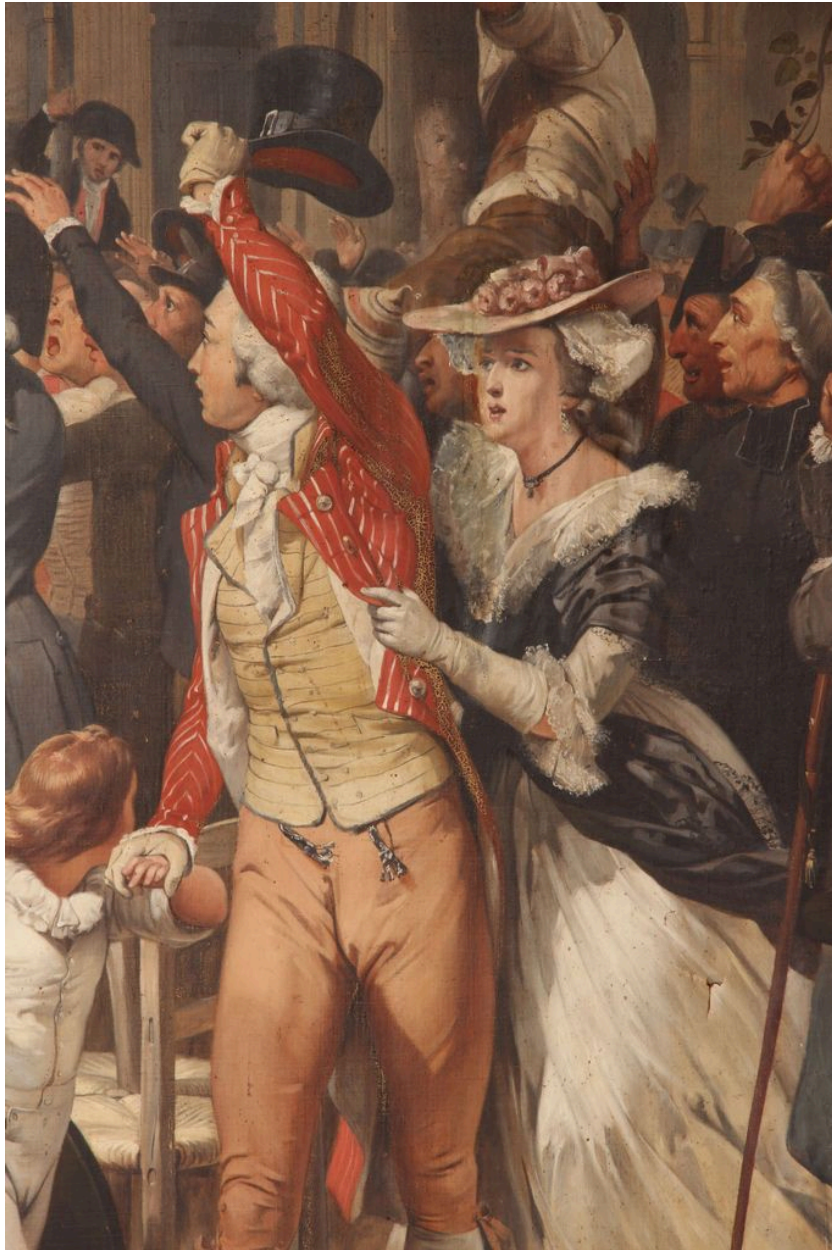


Détail : Camille Desmoulins haranguant la foule.

IVR72_20154001202NUC2A

Auteur de l'illustration : Jean-Philippe Maisonnave

(c) Région Nouvelle-Aquitaine, Inventaire général du patrimoine culturel
communication libre, reproduction soumise à autorisation



Détail : couple.

IVR72_20154001200NUC2A

Auteur de l'illustration : Jean-Philippe Maisonnave

(c) Région Nouvelle-Aquitaine, Inventaire général du patrimoine culturel
communication libre, reproduction soumise à autorisation



Détail : enfant.

IVR72_20154001201NUC2A

Auteur de l'illustration : Jean-Philippe Maisonnave

(c) Région Nouvelle-Aquitaine, Inventaire général du patrimoine culturel
communication libre, reproduction soumise à autorisation

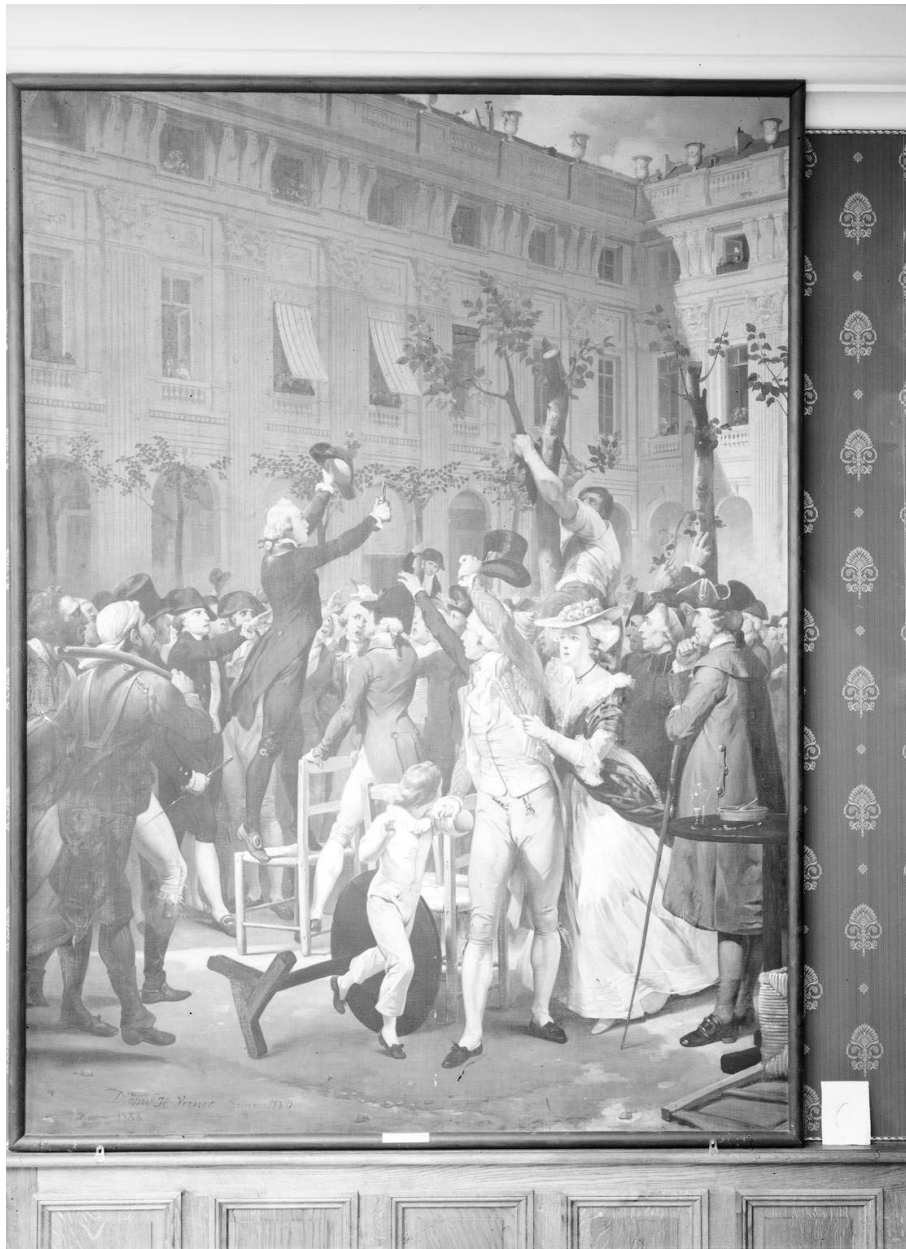


Détail : signature.

IVR72_20154001203NUC2A

Auteur de l'illustration : Jean-Philippe Maisonnave

(c) Région Nouvelle-Aquitaine, Inventaire général du patrimoine culturel
communication libre, reproduction soumise à autorisation



Ensemble en 1970.

IVR72_19704000547V

Auteur de l'illustration : Bernard Chabot, Auteur de l'illustration : Michel Dubau

(c) Région Nouvelle-Aquitaine, Inventaire général du patrimoine culturel
communication libre, reproduction soumise à autorisation