

Aquitaine, Gironde
Saint-Christoly-Médoc
place Edouard Lardiley

Monument aux morts de la guerre de 1914-1918

Références du dossier

Numéro de dossier : IA33007675
Date de l'enquête initiale : 2014
Date(s) de rédaction : 2015
Cadre de l'étude : inventaire topographique
Degré d'étude : étudié

Désignation

Dénomination : monument aux morts
Appellation : de la guerre de 1914-1918

Compléments de localisation

Milieu d'implantation : en village
Références cadastrales : 2014, F1. Non cadastré

Historique

Le 16 mars 1919, le conseil municipal décide la construction du monument aux morts de la Grande Guerre sur la place publique, entre l'église et la mairie. Une ancienne dépendance du presbytère est démolie entre 1921 et 1922, à l'emplacement prévu pour le monument.

La commune choisit le modèle de l'allégorie de la République dans le catalogue des Marbreries générales de Paris, dirigées par Urbain Gourdon. En juillet 1922, le monument est érigé et protégé par une grille en fer forgé, commandée auprès de la compagnie Galina, située à Bègles.

Après la Seconde Guerre mondiale, une plaque portant le nom des victimes est ajoutée sur la base du monument.

Période(s) principale(s) : 1er quart 20e siècle

Auteur(s) de l'oeuvre : Marbreries générales (marbrier, attribution par analyse stylistique, ?)

Description

Le monument aux morts se compose d'une allégorie de la République dressée depuis un haut socle établi sur une base carrée. Une grille en fer forgé clôture l'ensemble. La face principale du socle porte la dédicace et les ornements, tandis que les deux faces latérales présentent la liste nominative des morts.

L'allégorie de la République est représentée debout, les pieds nus et coiffée d'un bonnet phrygien ceint d'une couronne végétale. Elle porte une tunique à l'antique, drapée et à la bordure ornée d'un motif de grecques simples. Un oiseau figure sur la boucle de sa ceinture. Elle tient dans sa main droite une couronne de laurier tronquée et, dans la main gauche, l'étendard qui s'enroule autour de son corps dans un mouvement ample, se fondant dans les plis de la robe.

Éléments descriptifs

Matériau(x) du gros-oeuvre, mise en oeuvre et revêtement : calcaire, pierre de taille

Décor

Techniques : sculpture

Représentations : figure allégorique profane, femme, bonnet Phrygien, couronne végétale, laurier, oiseau, feuillage, croix de guerre, grecque, chêne, drapeau, lance

Précision sur les représentations :

Face principale :

- Deux branches de laurier et de chêne surmontées de la croix de guerre et des dates 1914-1918.
- Dédicace : LA COMMUNE / DE ST CHRISTOLY / A SES ENFANTS / MORTS / POUR LA FRANCE.

Statut, intérêt et protection

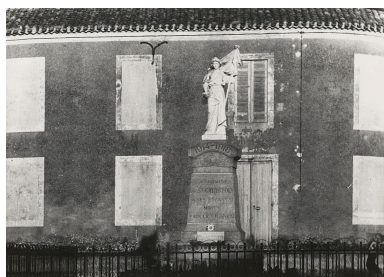
Statut de la propriété : propriété de la commune

Références documentaires

Documents d'archive

- Délibération du conseil municipal relative à l'érection d'un monument commémoratif, 16 mars 1919.
Archives municipales, Saint-Christoly-Médoc
- Délibération du conseil municipal relative à l'emplacement du monument aux morts, 14 mai 1920.
Archives municipales, Saint-Christoly-Médoc
- **AD Gironde. 2 O 3042. Monument aux morts. Délibération du conseil municipal relative à la démolition d'un ancien bâtiment en vue de la construction du monument aux morts, 6 novembre 1921.**
Délibération du conseil municipal relative à la démolition d'un ancien bâtiment en vue de la construction du monument aux morts, 6 novembre 1921.
Archives départementales de la Gironde : 2 O 3042
- **AD Gironde. 2 O 3042. Monument aux morts. Délibération du conseil municipal relative à l'achat d'une grille pour le monument commémoratif, 4 juillet 1922.**
Délibération du conseil municipal relative à l'achat d'une grille pour le monument commémoratif, 4 juillet 1922.
Archives départementales de la Gironde : 2 O 3042

Illustrations



Vue d'ensemble, état en 1974.
Phot. Philippe Araguas
IVR72_19743301772Z



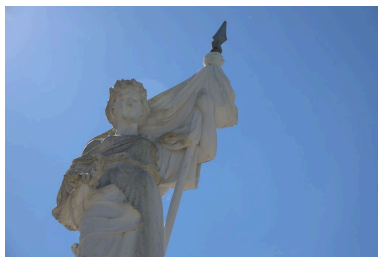
Vue d'ensemble.
Phot. Evelyne Perriat
IVR72_20153390201NUC4A



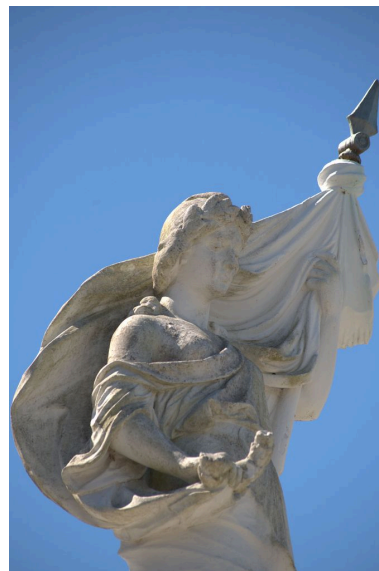
Vue d'ensemble.
Phot. Caroline Bordes
IVR72_20153300422NUC2A



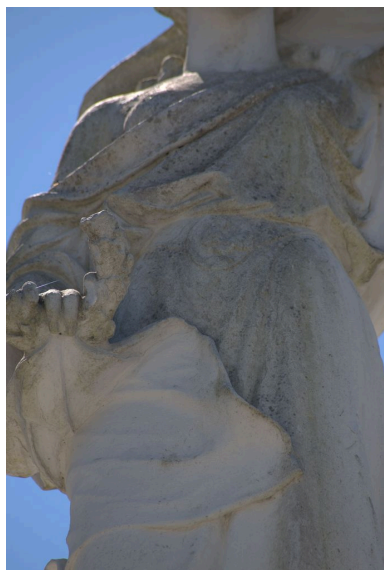
Élévation postérieure.
Phot. Caroline Bordes
IVR72_20153300428NUC2A



Buste.
Phot. Evelyne Perriat
IVR72_20153390200NUC4A



Profil droit.
Phot. Evelyne Perriat
IVR72_20153390203NUC4A



Détail : draperie et ceinture.
Phot. Evelyne Perriat
IVR72_20153390202NUC4A

Dossiers liés

Dossiers de synthèse :

Présentation de la commune de Saint-Christoly-Médoc (IA33007553) Aquitaine, Gironde, Saint-Christoly-Médoc

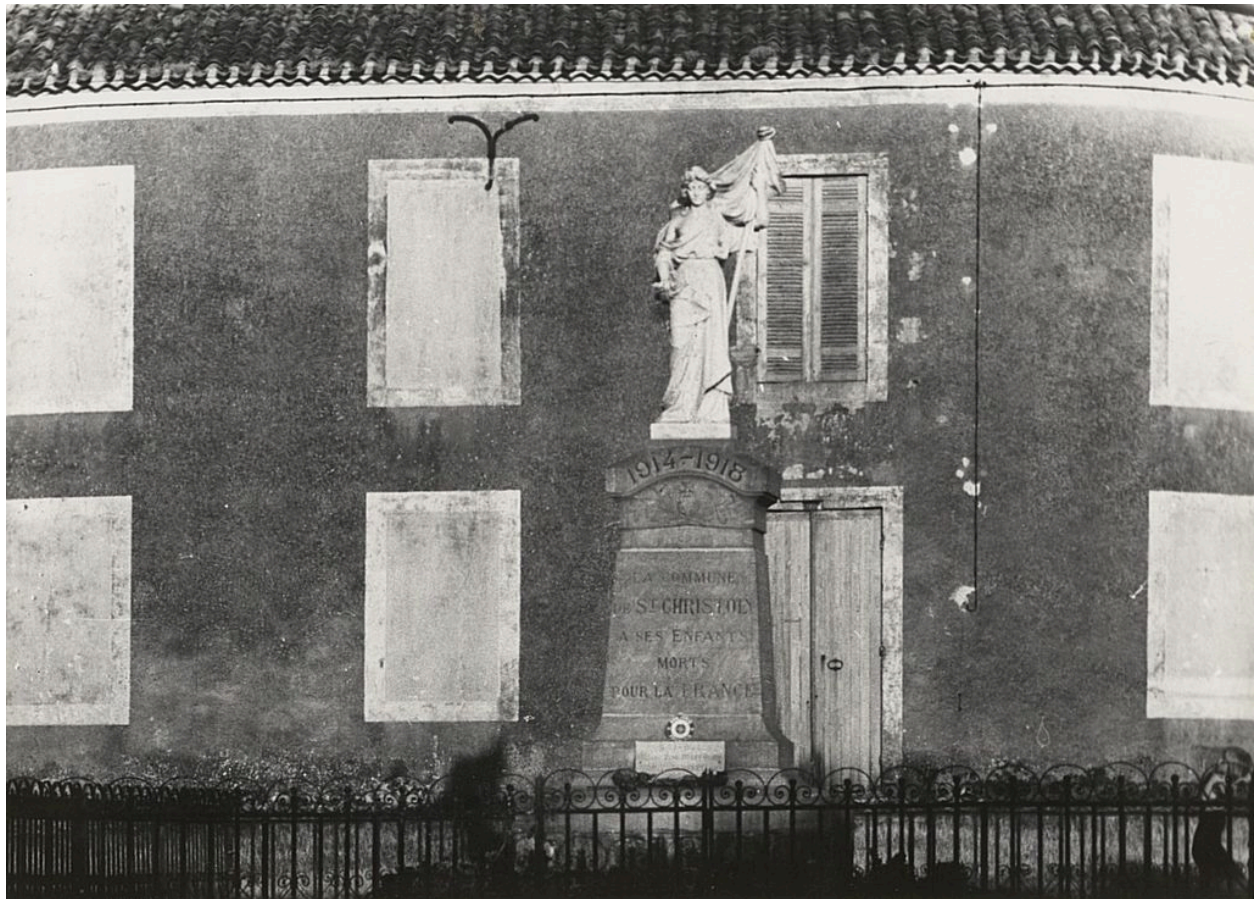
Oeuvre(s) contenue(s) :

Oeuvre(s) en rapport :

Village de Saint-Christoly-Médoc (IA33007554) Aquitaine, Gironde, Saint-Christoly-Médoc

Auteur(s) du dossier : Caroline Bordes

Copyright(s) : (c) Conseil départemental de la Gironde ; (c) Région Nouvelle-Aquitaine, Inventaire général du patrimoine culturel



Vue d'ensemble, état en 1974.

IVR72_19743301772Z

Auteur de l'illustration : Philippe Araguas

(c) Conseil départemental de la Gironde ; (c) Région Nouvelle-Aquitaine, Inventaire général du patrimoine culturel
communication libre, reproduction soumise à autorisation



Vue d'ensemble.

IVR72_20153390201NUC4A

Auteur de l'illustration : Evelyne Perriat

Date de prise de vue : 2014

(c) Conseil départemental de la Gironde ; (c) Région Nouvelle-Aquitaine, Inventaire général du patrimoine culturel
communication libre, reproduction soumise à autorisation



Vue d'ensemble.

IVR72_20153300422NUC2A

Auteur de l'illustration : Caroline Bordes

Date de prise de vue : 2014

(c) Conseil départemental de la Gironde ; (c) Région Nouvelle-Aquitaine, Inventaire général du patrimoine culturel
communication libre, reproduction soumise à autorisation



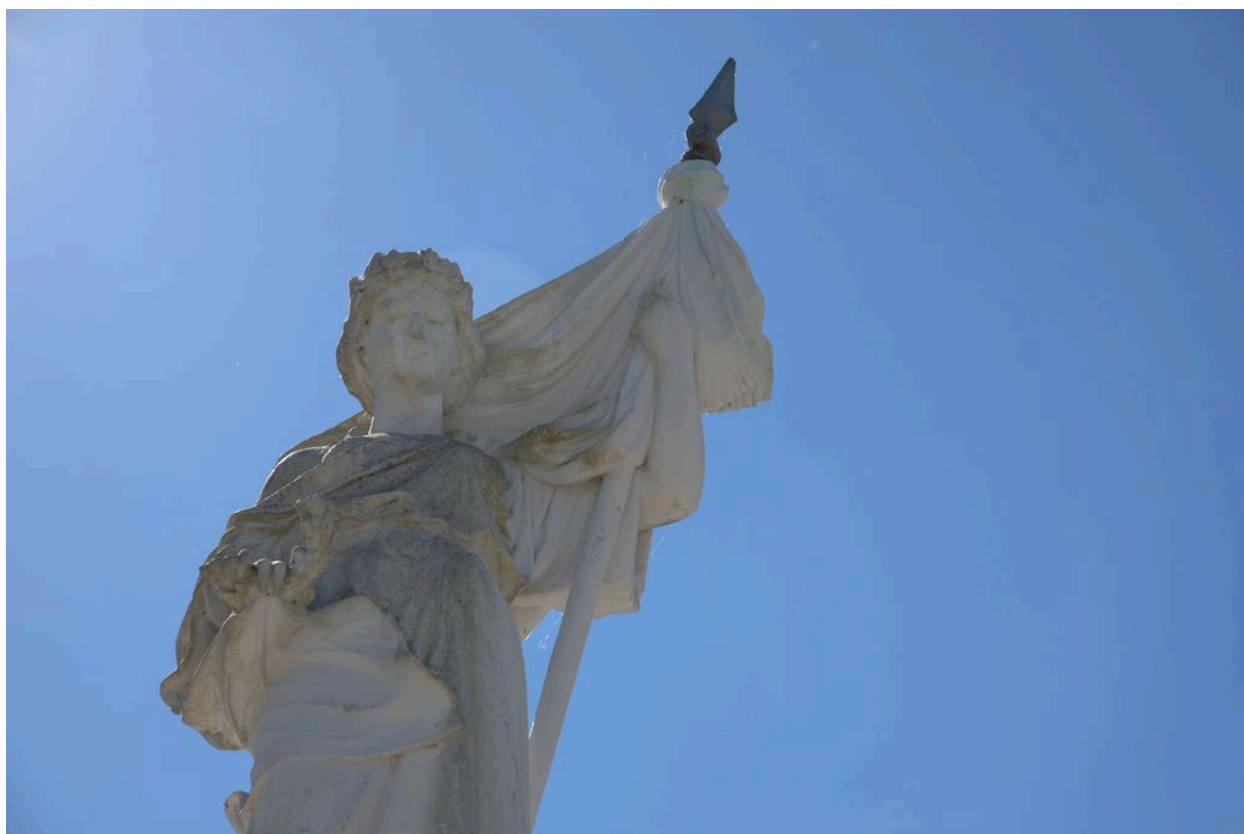
Élévation postérieure.

IVR72_20153300428NUC2A

Auteur de l'illustration : Caroline Bordes

Date de prise de vue : 2014

(c) Conseil départemental de la Gironde ; (c) Région Nouvelle-Aquitaine, Inventaire général du patrimoine culturel
communication libre, reproduction soumise à autorisation



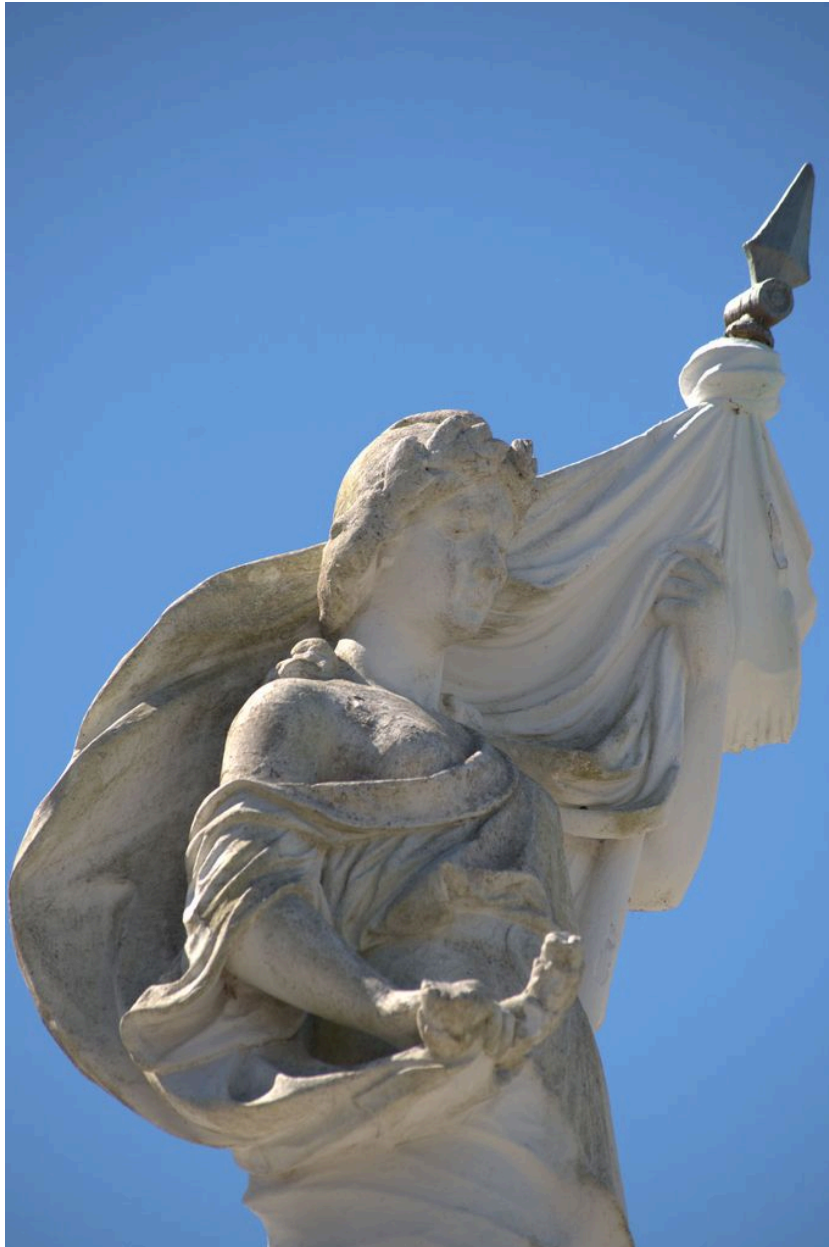
Buste.

IVR72_20153390200NUC4A

Auteur de l'illustration : Evelyne Perriat

Date de prise de vue : 2014

(c) Conseil départemental de la Gironde ; (c) Région Nouvelle-Aquitaine, Inventaire général du patrimoine culturel
communication libre, reproduction soumise à autorisation



Profil droit.

IVR72_20153390203NUC4A

Auteur de l'illustration : Evelyne Perriat

Date de prise de vue : 2014

(c) Conseil départemental de la Gironde ; (c) Région Nouvelle-Aquitaine, Inventaire général du patrimoine culturel
communication libre, reproduction soumise à autorisation



Détail : draperie et ceinture.

IVR72_20153390202NUC4A

Auteur de l'illustration : Evelyne Perriat

Date de prise de vue : 2014

(c) Conseil départemental de la Gironde ; (c) Région Nouvelle-Aquitaine, Inventaire général du patrimoine culturel
communication libre, reproduction soumise à autorisation