

Aquitaine, Landes
Montaut
Brocas
Église paroissiale Saint-Pierre de Brocas

Cloche (n° 2) dite Jeanne Hélène

Références du dossier

Numéro de dossier : IM40006864
Date de l'enquête initiale : 2017
Date(s) de rédaction : 2017
Cadre de l'étude : inventaire topographique patrimoine mobilier des Landes
Degré d'étude : étudié

Désignation

Dénomination : cloche
Précision sur la dénomination : de clocher
Appellations : dite Jeanne Hélène

Compléments de localisation

Milieu d'implantation : en écart
Emplacement dans l'édifice : clocher

Historique

L'église de Brocas n'a longtemps disposé que d'une seule cloche, refondue en 1853, peut-être par Tourmeau fils, de Mont-de-Marsan, auteur la même année d'une cloche pour l'église Sainte-Catherine du bourg. En 1905, le fondeur dacquois Gustave Delestan fournit une seconde cloche, qui eut pour parrains Jean-Baptiste Lannevère et Marie Du Sault (voir annexe). Le registre paroissial signale ensuite l'installation à Brocas, en 1937, d'une cloche (donnant le si bémol) par le fondeur tarbais Marcel Fourcade, pour la somme de 2.112 francs. Cette cloche, sans doute exécutée avec le matériau de la campane de 1853, est la cloche ici étudiée.

Période(s) principale(s) : 2e quart 20e siècle
Dates : 1937 (porte la date)
Auteur(s) de l'oeuvre : Marcel Fourcade
Lieu d'exécution : Midi-Pyrénées, Hautes-Pyrénées, Tarbes, Midi-Pyrénées, 65, Tarbes

Description

Cloche suspendue, de volée ; tintement par actionnement mécanique ; battant en poire à bout sphérique ; pas de couronne d'anses mais un disque rivé au mouton en fonte, lui-même fixé sur un beffroi charpenté ; levier de la sonnerie en fer forgé.

Éléments descriptifs

Catégorie(s) technique(s) : fonderie de cloches
Éléments structurels, forme, fonctionnement : suspendu

Matériaux : bronze fondu à la cire perdue, décor en relief ; fonte de fer

Mesures : h : 69 (hauteur au cerveau)h : 80 (hauteur avec le disque)d : 81,5

Représentations :

Calvaire, Vierge, Christ souffrant, Agneau mystique
ornementation ; feuille de chêne, arcature

Sur le vase : Calvaire, Vierge, buste de Christ souffrant. Au milieu de la dédicace sur le vase supérieur : médaillon avec l'Agneau mystique sur le livre aux sept sceaux. Au cerveau, au-dessus de la dédicace : frise de feuilles de chêne. Sous la dédicace : arcature gothique. A la faussure : frise d'orbevoies.

Inscriptions & marques : dédicace (fondu, latin, français), signature (fondu), date (fondu)

Précisions et transcriptions :

Dédicace (en une ligne sur le vase supérieur) : JOANNA HELENA PRO PATRIA GRATIA AGO PRECES QUE FUNDO. Inscription (en quatre lignes au milieu du vase) : G SANSOUBE MAIRE / H LAFITTE CURE / JEAN LAFITTE LABAUCOUME PARRAIN / HELENE FESCAUX LABAT MARRAINE. Signature et date (à la faussure) : M FOURCADE INGENIEUR ICAM FONDEUR A TARBES / 1937.

Statut, intérêt et protection

Statut de la propriété : propriété de la commune

Références documentaires

Documents d'archive

- **AC Montaut. Registre paroissial de Montaut, 1845-1951**
Registre paroissial de Montaut, 1845-1951.
Archives communales, Montaut

Bibliographie

- **LAMAIGNÈRE Raphaël, l'abbé. L'église de Brocas. État descriptif en 1943**
LAMAIGNÈRE Raphaël, abbé. *L'église de Brocas. État descriptif en 1943*. Recopié d'après le manuscrit de l'auteur par Philippe Dubedout. 1943.

Annexe 1

Extrait de : Raphaël Lamaignère, "L'église de Brocas"

Deux cloches sont logées au beffroi, et portent ces inscriptions : "A fulgure et tempestate, libera nos, Domine. Marie Immaculée, jubilé 1904. Parrain : J. Bte Lanevère (*sic*) ; marraine: dame Marie du Sault. - Curé : H. Lafitte - Maire : M. Blanc. - G. Delestan, fondeur à Dax. 1905"- "Joanna-Helena, pro patria gratias ago precesque fundo. - C Sansoube, maire. - H. Lafitte, curé. - Jean Lafitte Labaoucoume, parrain - Hélène Fescaux-Labat, marraine. - M. Fourcade, ingénieur ICAM, fondeur à Tarbes. - 1937.

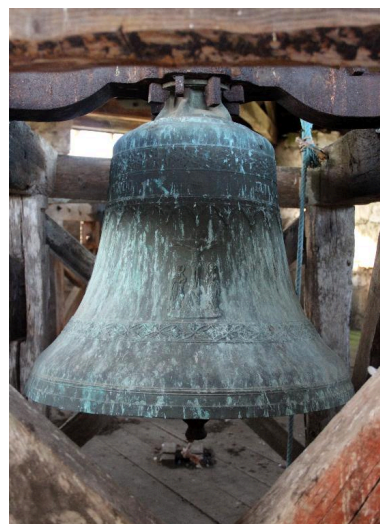
Illustrations



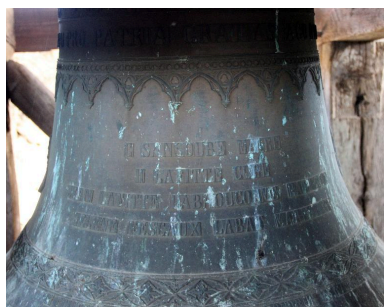
Vue des deux cloches.
Phot. Jean-Philippe Maisonnave
IVR72_20174001150NUC2A



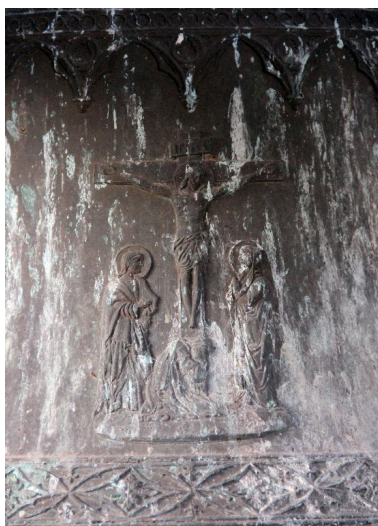
Vue de la cloche dans
son beffroi charpenté.
Phot. Jean-Philippe Maisonnave
IVR72_20174001146NUC2A



Ensemble.
Phot. Jean-Philippe Maisonnave
IVR72_20174001142NUC2A



Détail de la dédicace sur le vase.
Phot. Jean-Philippe Maisonnave
IVR72_20174001144NUC2A



Détail du Calvaire.
Phot. Jean-Philippe Maisonnave
IVR72_20174001143NUC2A



Détail de la Vierge.
Phot. Jean-Philippe Maisonnave
IVR72_20174001145NUC2A

Dossiers liés

Édifice : Église paroissiale Saint-Pierre de Brocas (IA40001619) Aquitaine, Landes, Montaut, Brocas

Auteur(s) du dossier : Linda Fascianella, Jean-Philippe Maisonnave

Copyright(s) : (c) Région Nouvelle-Aquitaine, Inventaire général du patrimoine culturel



Vue des deux cloches.

IVR72_20174001150NUC2A

Auteur de l'illustration : Jean-Philippe Maisonnave

(c) Région Nouvelle-Aquitaine, Inventaire général du patrimoine culturel
communication libre, reproduction soumise à autorisation



Vue de la cloche dans son beffroi charpenté.

IVR72_20174001146NUC2A

Auteur de l'illustration : Jean-Philippe Maisonnave

(c) Région Nouvelle-Aquitaine, Inventaire général du patrimoine culturel
communication libre, reproduction soumise à autorisation



Ensemble.

IVR72_20174001142NUC2A

Auteur de l'illustration : Jean-Philippe Maisonnave

(c) Région Nouvelle-Aquitaine, Inventaire général du patrimoine culturel
communication libre, reproduction soumise à autorisation



Détail de la dédicace sur le vase.

IVR72_20174001144NUC2A

Auteur de l'illustration : Jean-Philippe Maisonnave

(c) Région Nouvelle-Aquitaine, Inventaire général du patrimoine culturel
communication libre, reproduction soumise à autorisation



Détail du Calvaire.

IVR72_20174001143NUC2A

Auteur de l'illustration : Jean-Philippe Maisonnave

(c) Région Nouvelle-Aquitaine, Inventaire général du patrimoine culturel
communication libre, reproduction soumise à autorisation



Détail de la Vierge.

IVR72_20174001145NUC2A

Auteur de l'illustration : Jean-Philippe Maisonnave

(c) Région Nouvelle-Aquitaine, Inventaire général du patrimoine culturel
communication libre, reproduction soumise à autorisation