

Aquitaine, Gironde
Talais
route du Bourg, rue du 19 mars 1962

Ancienne mairie

Références du dossier

Numéro de dossier : IA33007060
Date de l'enquête initiale : 2012
Date(s) de rédaction : 2012
Cadre de l'étude : inventaire topographique
Degré d'étude : étudié

Désignation

Dénomination : mairie

Compléments de localisation

Milieu d'implantation : en village
Références cadastrales : 2012, C2, 764

Historique

Occupant jusqu'alors avec l'école une maison en location dans le village (lieu inconnu), la mairie est construite en 1861 à l'angle de deux rues selon les plans de l'architecte Edouard Bonnore et sous la direction de l'entrepreneur François Chapoulou.

En raison de son étroitesse, la mairie est vendue en 1960. Elle est installée en face, de l'autre côté de la rue principale du bourg, dans un ancien hôtel-restaurant reconstruit dans les années 1950 (à la place d'un bâtiment abritant les mêmes fonctions et détruit en 1945).

Période(s) principale(s) : 3e quart 19e siècle

Auteur(s) de l'oeuvre : François Chapoulou (entrepreneur, attribution par source), Jean-Édouard Bonnore (architecte, attribution par source)

Description

L'ancienne mairie est située à l'angle de la route du bourg et de la route du 19 mars 1962. Elle est en rez-de-chaussée et bâtie en pierre de taille sous enduit. La façade principale est de style néo-classique : deux colonnes à chapiteaux toscans encadrent la porte aujourd'hui condamnée et soutiennent un entablement avec corniche à modillons et table d'attique portant à l'origine l'inscription MAIRIE surmontée d'un fronton cintré.

Éléments descriptifs

Matériau(x) du gros-oeuvre, mise en oeuvre et revêtement : calcaire ; enduit ; pierre de taille

Matériau(x) de couverture : tuile creuse

Étage(s) ou vaisseau(x) : en rez-de-chaussée

Type(s) de couverture : toit à longs pans, pignon découvert

Décor

Techniques : sculpture

Représentations : colonne, ordre toscan, fronton

Statut, intérêt et protection

Statut de la propriété : propriété de la commune

Références documentaires

Documents d'archive

- AD Gironde, 2 O 3867 : **Construction d'une mairie**, 1859-1862.
- Registre de délibérations 1949-1987.
Archives communales, Talais

Annexe 1

Documentation complémentaire

-AD Gironde, 2 3867. **Devis pour la construction d'une mairie**, 21 février 1859.

Montant : 4705, 03 francs.

-AC Talais, **Registre de délibérations**, 1949-1987.

9 avril 1960 : Vente de l'ancienne mairie. "État et exigüité de l'ancienne mairie ne permettant pas d'utiliser ce local à des fins communales [...]. Les sommes récupérées à la vente seront destinées à l'aménagement intérieur et extérieur de la nouvelle mairie".

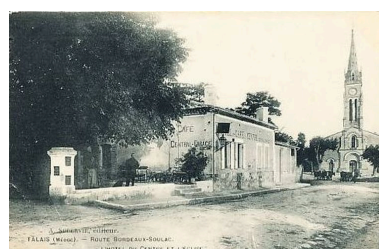
Illustrations



Carte postale (collection particulière),
1ère moitié du 20e siècle.
IVR72_20123302931NUCA



Carte postale (collection particulière),
1ère moitié du 20e siècle.
Phot. Jennifer Riberolle
IVR72_20123302946NUCA



Carte postale (collection particulière),
1ère moitié du 20e siècle :
L'Hôtel du Centre détruit en
1945, remplacé par un autre hôtel
qui abritera la mairie en 1960.
IVR72_20123302932NUCA



Ancienne mairie.
Phot. Jennifer Riberolle
IVR72_20123302564NUCA



Mairie actuelle.
Phot. Jennifer Riberolle
IVR72_20123302652NUCA

Dossiers liés

Dossiers de synthèse :

Présentation de la commune de Talais (IA33007057) Aquitaine, Gironde, Talais

Oeuvre(s) contenue(s) :

Oeuvre(s) en rapport :

Village de Talais (IA33007068) Aquitaine, Gironde, Talais

Auteur(s) du dossier : Jennifer Riberolle

Copyright(s) : (c) Région Nouvelle-Aquitaine, Inventaire général du patrimoine culturel ; (c) Conseil départemental de la Gironde



Carte postale (collection particulière), 1ère moitié du 20e siècle.

IVR72_20123302931NUCA

(c) Région Nouvelle-Aquitaine, Inventaire général du patrimoine culturel ; (c) Conseil départemental de la Gironde communication libre, reproduction soumise à autorisation

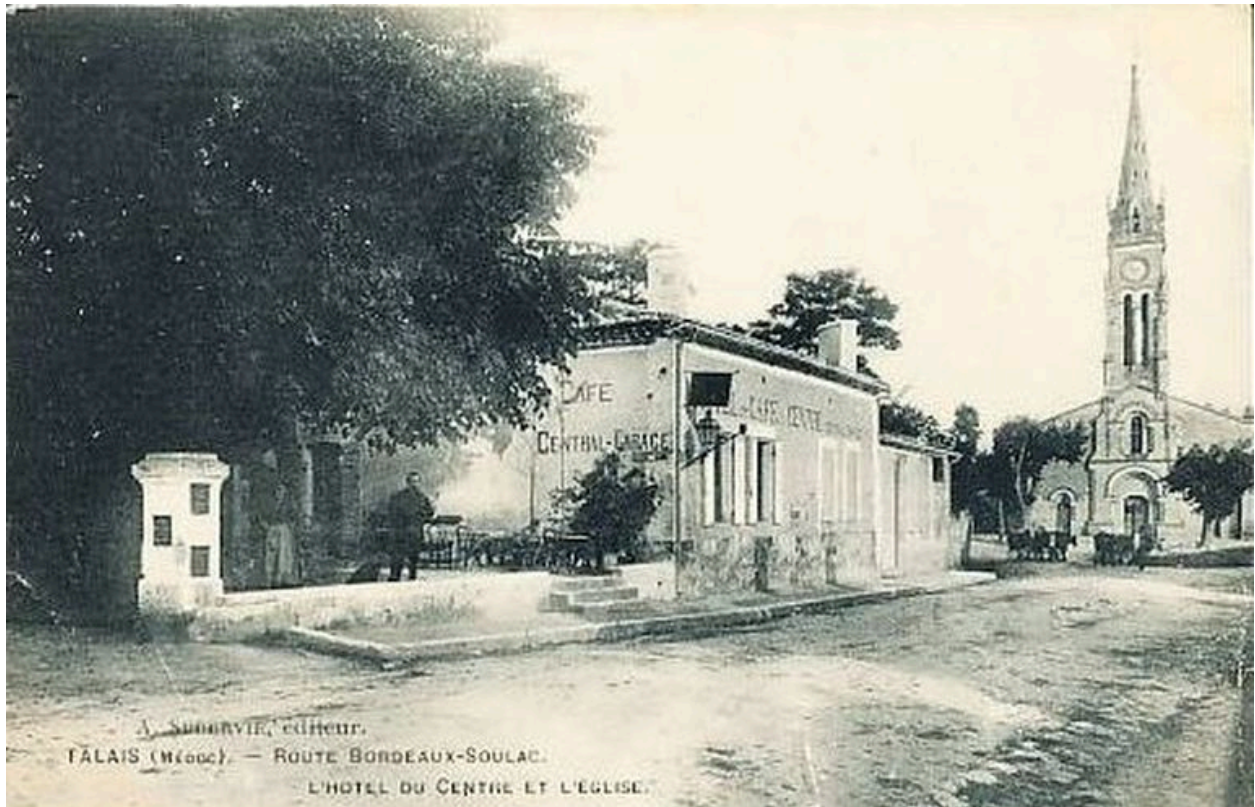


Carte postale (collection particulière), 1ère moitié du 20e siècle.

IVR72_20123302946NUCA

Auteur de l'illustration : Jennifer Riberolle

(c) Région Nouvelle-Aquitaine, Inventaire général du patrimoine culturel ; (c) Conseil départemental de la Gironde
communication libre, reproduction soumise à autorisation



Carte postale (collection particulière), 1ère moitié du 20e siècle : L'Hôtel du Centre détruit en 1945, remplacé par un autre hôtel qui abritera la mairie en 1960.

IVR72_20123302932NUCA

(c) Région Nouvelle-Aquitaine, Inventaire général du patrimoine culturel ; (c) Conseil départemental de la Gironde communication libre, reproduction soumise à autorisation



Ancienne mairie.

IVR72_20123302564NUCA

Auteur de l'illustration : Jennifer Riberolle

(c) Région Nouvelle-Aquitaine, Inventaire général du patrimoine culturel ; (c) Conseil départemental de la Gironde
communication libre, reproduction soumise à autorisation



Mairie actuelle.

IVR72_20123302652NUCA

Auteur de l'illustration : Jennifer Riberolle

(c) Région Nouvelle-Aquitaine, Inventaire général du patrimoine culturel ; (c) Conseil départemental de la Gironde communication libre, reproduction soumise à autorisation