

Aquitaine, Pyrénées-Atlantiques  
Bidart  
Plateau  
rue Contresta, rue Bidarmendia, impasse Cumba

## Lotissement Bidarmendia

### Références du dossier

Numéro de dossier : IA64002970  
Date de l'enquête initiale : 2018  
Date(s) de rédaction : 2019  
Cadre de l'étude : inventaire topographique Bidart (commune)  
Degré d'étude : étudié

### Désignation

Dénomination : lotissement  
Appellation : Lotissement Bidarmendia

### Compléments de localisation

Milieu d'implantation : en écart  
Références cadastrales : 2017, BO, 103-110, 147-226, 283, 284

### Historique

D'après les matrices cadastrales, en 1928, la société La Mutuelle Générale Française, spécialisée dans l'assurance des notaires, dont le siège était au Mans, acheta au médecin Jacques de Poliakoff les terres labourables situées au bord de la route nationale 10, en face de la maison Chailla et à proximité du lavoir Chailla et de la source Contresta. Elles étaient situées au sud du lotissement Bellevue que Jacques de Poliakoff tentait alors de créer avant de revendre l'ensemble en 1931 à la même société. Les terres concernées par le lotissement Bidarmendia correspondaient aux parcelles 171 à 173 du plan cadastral de 1831. La société acheta également les parcelles 185 et 188 à 192 autour de la source Contresta.

En 1931, la société demanda l'autorisation de construire sur ces terrains un lotissement divisé en deux parties, puisque la société n'était pas propriétaire de la parcelle 193 qui appartenait à la famille Michelena. Le plan de lotissement fut réalisé par le géomètre bayonnais R. Bouvier. Il comportait 53 lots. Il fut autorisé en novembre 1931. Le programme des travaux mentionnait la création des différents réseaux eau, égout et électricité. La société proposa à la municipalité de recueillir dans son réseau d'égouts les eaux usées des lavoirs municipaux (Chailla et Contresta) qui stagnaient ou s'écoulaient sur les terrains voisins. Il prévoyait également la création de quatre voies ex nihilo et l'élargissement du chemin d'intérêt commun n°54 de la R.N 10 à Ahetze (actuelle Avenue de la Source Royale). D'après l'arrêté du 20 novembre 1931, le préfet des Basses-Pyrénées autorisa la vente des lots avant la fin des travaux. Ils furent mis en vente par J. Desnoyers, directeur de l'agence locale située à Biarritz. Le 25 octobre 1932, il fut certifié que les travaux d'aménagement du lotissement étaient terminés.

D'après les vues aériennes, aucun lot ne fut toutefois construit avant la Seconde Guerre mondiale. En 1951, une maison fut construite (5 rue Contresta), puis, d'après un certificat du 9 janvier 1956, le géomètre R. Bouvier attesta que des travaux d'entretien et de remise en état avaient été exécutés par la société. En mars 1959, le lotissement comptait 12 nouvelles maisons construites, puis 18 en mars 1966. En septembre 1977, il ne restait plus que cinq lots à bâtir.

Période(s) principale(s) : 2e quart 20e siècle  
Dates : 1931 (daté par source)

### Description

Le lotissement Bidarmendia est implanté au nord du centre-bourg de Bidart et en bordure de la route nationale 10. Il se compose de deux îlots séparés. Le plus important à l'est est desservi par trois voies de circulation dont deux sont reliées

directement à la route nationale 10. Il comporte 47 lots. Le second est structuré autour d'une impasse se terminant en rotonde qui dessert 6 lots. Le programme du lotissement a conservé le lavoir "Chailla". Compte tenu de l'orientation du lotissement, chaque propriétaire pouvait bénéficier d'une vue sur les montagnes.

## Éléments descriptifs

## Statut, intérêt et protection

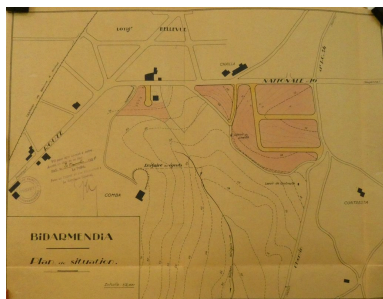
Statut de la propriété : propriété d'une personne privée

## Références documentaires

### Documents figurés

- **AM Bidart. Lotissement Bidarmendia**  
Archives municipales de Bidart, service urbanisme, chemise 12. Lotissement Bidarmendia.  
Archives municipales, Bidart : Chemise 12

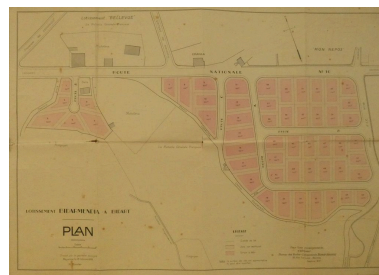
## Illustrations



"Bidarmendia, plan de situation", 1931.  
Phot. Maïté Ehlinger  
IVR72\_20186401634NUC2A



Plan des voies de circulation, 1931.  
Phot. Maïté Ehlinger  
IVR72\_20186401632NUC2A



"Lotissement Bidarmendia à Bidart, plan", plan de lotissement pour le Bureau de vente-location Bidart-Biarritz, 1932  
Phot. Maïté Ehlinger  
IVR72\_20186401633NUC2A



Photo aérienne du lotissement achevé mais non bâti, juillet 1947.  
Phot. Maïté Ehlinger, Autr. IGN  
IVR72\_20186401631NUC2A

## Dossiers liés

### Dossiers de synthèse :

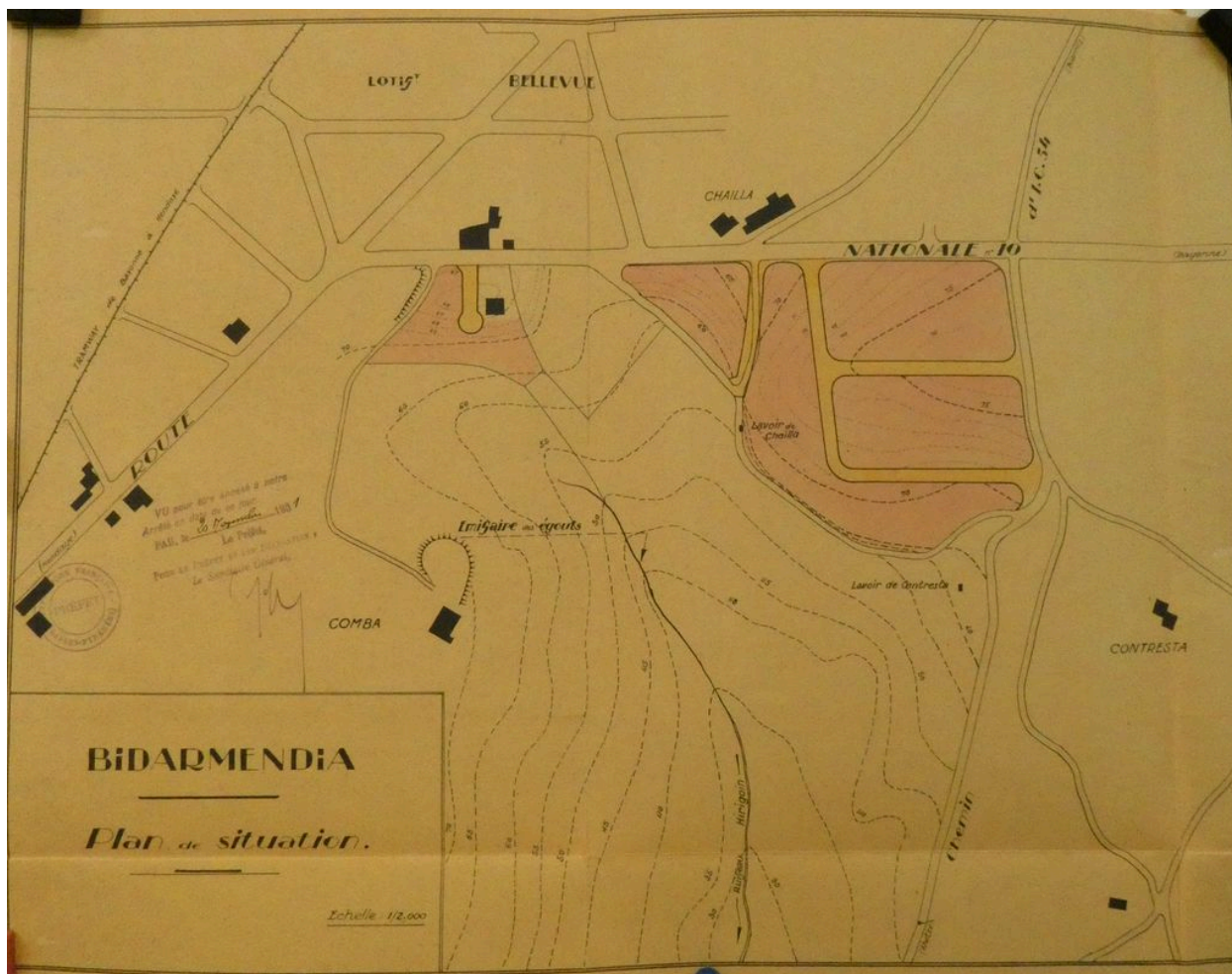
Présentation de la commune de Bidart (IA64002964) Aquitaine, Pyrénées-Atlantiques, Bidart

Les lotissements de la commune de Bidart (IA64003050) Aquitaine, Pyrénées-Atlantiques, Bidart

### Oeuvre(s) contenue(s) :

Auteur(s) du dossier : Maïté Ehlinger

Copyright(s) : (c) Région Nouvelle-Aquitaine, Inventaire général du patrimoine culturel ; (c) Commune de Bidart



"Bidarmendia, plan de situation", 1931.

Référence du document reproduit :

- **AM Bidart. Lotissement Bidarmendia**  
Archives municipales de Bidart, service urbanisme, chemise 12. Lotissement Bidarmendia.  
Archives municipales, Bidart : Chemise 12

IVR72\_20186401634NUC2A

Auteur de l'illustration : Maïté Ehlinger

(c) Région Nouvelle-Aquitaine, Inventaire général du patrimoine culturel ; (c) Commune de Bidart  
communication libre, reproduction soumise à autorisation



Plan des voies de circulation, 1931.

Référence du document reproduit :

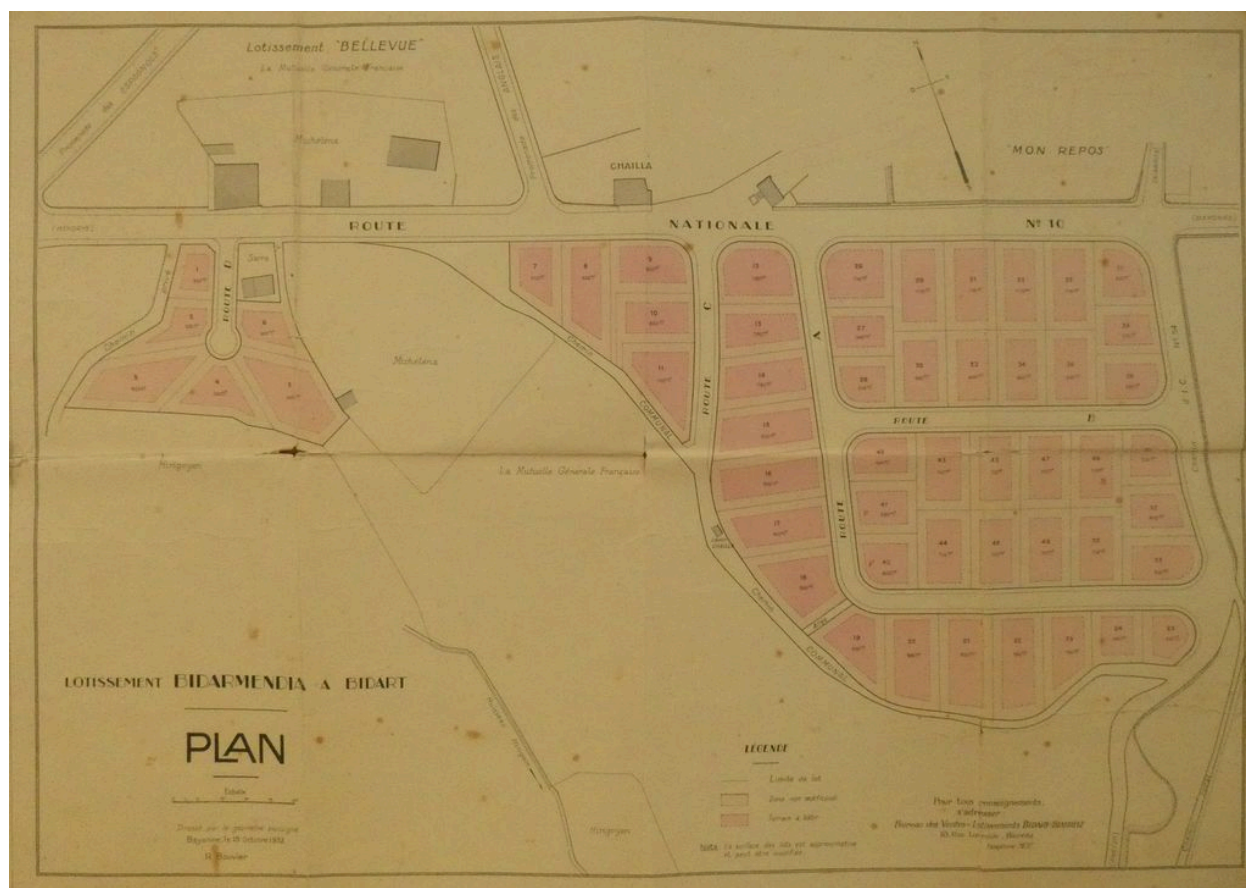
- **AM Bidart. Lotissement Bidarmendia**  
Archives municipales de Bidart, service urbanisme, chemise 12. Lotissement Bidarmendia.  
Archives municipales, Bidart : Chemise 12

IVR72\_20186401632NUC2A

Auteur de l'illustration : Maité Ehlinger

(c) Région Nouvelle-Aquitaine, Inventaire général du patrimoine culturel ; (c) Commune de Bidart  
communication libre, reproduction soumise à autorisation





"Lotissement Bidardendia à Bidart, plan", plan de lotissement pour le Bureau de vente-location Bidart-Biarritz, 1932

Référence du document reproduit :

- **AM Bidart. Lotissement Bidarmendia**  
Archives municipales de Bidart, service urbanisme, chemise 12. Lotissement Bidarmendia.  
Archives municipales, Bidart : Chemise 12

IVR72\_20186401633NUC2A

Auteur de l'illustration : Maïté Ehlinger

(c) Région Nouvelle-Aquitaine, Inventaire général du patrimoine culturel ; (c) Commune de Bidart  
communication libre, reproduction soumise à autorisation



Photo aérienne du lotissement achevé mais non bâti, juillet 1947.

IVR72\_20186401631NUC2A

Auteur de l'illustration : Maïté Ehlinger

Auteur du document reproduit : IGN

(c) Région Nouvelle-Aquitaine, Inventaire général du patrimoine culturel ; (c) Commune de Bidart  
communication libre, reproduction soumise à autorisation