

Aquitaine, Landes  
Toulouzette  
Église paroissiale Sainte-Quitterie

## Croix : Christ en croix (n° 3)

### Références du dossier

Numéro de dossier : IM40006112  
Date de l'enquête initiale : 2014  
Date(s) de rédaction : 2016  
Cadre de l'étude : inventaire topographique  
Degré d'étude : étudié

### Désignation

Dénomination : croix  
Précision sur la dénomination : statuette  
Titres : Christ en croix

### Compléments de localisation

Milieu d'implantation : en village  
Emplacement dans l'édifice : sacristie

### Historique

Le Christ reproduit un modèle courant dans les premières décennies du XIXe siècle, dont des exemplaires similaires sont conservés à Saubusse (réf. [IM40004182](#)), Bénesse-Maremne (réf. [IM40000458](#)), Créon-d'Armagnac (réf. [IM40003148](#)), Léon (réf. [IM40001109](#)), Hinx (réf. [IM40004957](#)), Poyartin (daté 1828-1829, réf. [IM40005239](#)) et Saint-Sever (réf. [IM40006227](#)), ainsi qu'à Nérac dans le Lot-et-Garonne (réf. [IM47000337](#)).

Période(s) principale(s) : 1ère moitié 19e siècle

### Description

Statue en bois tendre (tilleul ?) : revers sculpté, bras rapportés aux épaules, *perizonium* sculpté dans la masse et doré.

### Éléments descriptifs

Catégorie(s) technique(s) : sculpture  
Éléments structurels, forme, fonctionnement : revers sculpté

Matériaux : bois feuillu peint, polychrome, doré

Mesures : h : 67

Représentations :  
Christ en croix

Le Christ est représenté mort, la tête penchée sur l'épaule droite, les pieds cloués l'un sur l'autre, le *perizonium* retenu par une cordelette, avec pan flottant sur la hanche senestre.

## État de conservation

manque

Il manque le bras gauche et la croix ; la dorure du *perizonium* a presque entièrement disparu.

## Statut, intérêt et protection

Statut de la propriété : propriété de la commune

## Illustrations



Ensemble.

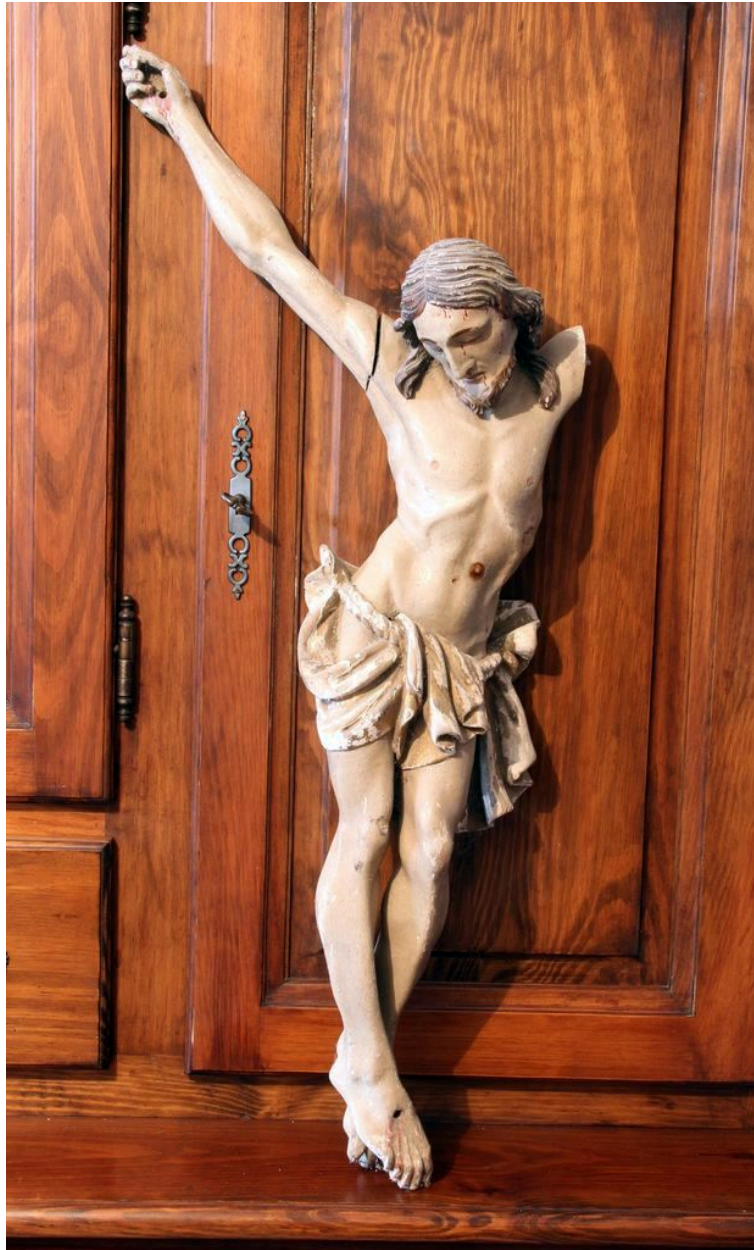
Phot. Jean-Philippe Maisonnave  
IVR72\_20144000528NUC2A

## Dossiers liés

Édifice : Église paroissiale Sainte-Quitterie (IA40001602) Aquitaine, Landes, Toulouzette

Auteur(s) du dossier : Jean-Philippe Maisonnave

Copyright(s) : (c) Région Nouvelle-Aquitaine, Inventaire général du patrimoine culturel



Ensemble.

IVR72\_20144000528NUC2A

Auteur de l'illustration : Jean-Philippe Maisonnave

(c) Région Nouvelle-Aquitaine, Inventaire général du patrimoine culturel  
communication libre, reproduction soumise à autorisation