

Aquitaine, Pyrénées-Atlantiques
Bidart
rue des écoles

Lotissement Guibelcko

Références du dossier

Numéro de dossier : IA64002968
Date de l'enquête initiale : 2018
Date(s) de rédaction : 2019
Cadre de l'étude : inventaire topographique Bidart (commune)
Degré d'étude : étudié

Désignation

Dénomination : lotissement
Appellation : Lotissement Guibelcko

Compléments de localisation

Milieu d'implantation : en village
Références cadastrales : 2017, AP, 164-182

Historique

Le fonds du lotissement fut constitué de plusieurs parcelles réparties de part et d'autres du chemin "Epherroulthierreyco" reliant la place principale du bourg à l'Uhabia et à la chapelle Ur-Onea. Le plan du lotissement fut dessiné par Benjamin Gomez pour le compte de la Société Immobilière de Guibelcko, représentée par M. Veillon. Il était alors composé de 13 lots de 700 à 2 000 mètres carrés. Ce projet fut accepté en décembre 1929 (arrêté préfectoral). Cette même année, la société installa un château d'eau destiné à alimenter le lotissement. "Guibelcko" signifie en basque "de derrière" en raison de la situation en contrebas de la place du village, à l'abri de la colline. Les lots 12 et 13 furent achetés en 1932 par la commune de Bidart pour y bâtir un groupe scolaire.

En 1937, Benjamin Gomez, alors liquidateur judiciaire de la Société Civile et immobilière Guibelcko, décida d'augmenter le nombre de lots dans le but de relancer leur vente. A cette date, seulement 5 lots sur 13 avaient en effet fait l'objet de la construction d'une maison (lots 1, 2, 3, 5, 7 du plan de Benjamin Gomez). Leur date de construction est antérieure à l'arrêté préfectoral de 1929 mais il semblerait que l'aménagement du lotissement lui-même fut antérieure à cette date. Pour l'une des maisons, la maison **Etche Polita** au 24 rue des Écoles, l'architecte Henri Rateau est mentionné comme mandataire et pourrait en avoir été le maître d'œuvre. Henri Rateau fut alors chargé de redessiner une partie du lotissement en divisant trois des îlots inoccupés (lots 8, 9 et 10) en deux créant ainsi trois lots de plus. Le lotissement comptait désormais 16 lots. Le remembrement de 1937 fut apprécié par le conseil municipal qui souhaitait relancer l'opération mais la Seconde Guerre mondiale stoppa cette dynamique. Une seconde phase débuta dans les années 1950 par la construction de cinq nouvelles maisons (n° 6, 17, 19, 21 rue des Écoles). L'une d'entre elles fut construite avec certitude par l'architecte Henri Rateau au 21 rue des Écoles. Au cours des années 1960, trois autres maisons furent bâties (n° 9, 13, 28 rue des Écoles) et une dernière fut construite dans les années 1970 (n° 26 rue des Écoles). Entre 1998 et 2003, le dernier lot vacant fut utilisé pour aménager une impasse distribuant en cœur d'îlot de nouvelles parcelles qui furent bâties.

Période(s) principale(s) : 2e quart 20e siècle

Période(s) secondaire(s) : limite 20e siècle 21e siècle

Dates : 1929 (daté par source), 1937 (daté par source)

Auteur(s) de l'oeuvre : Benjamin Gomez (architecte, attribution par source), Henri Rateau (architecte, attribution par source)

Description

Le lotissement est situé en contrebas de la place du village, au sud-est de l'actuelle route départementale 810. Il comporte 15 maisons. Elles sont majoritairement implantées sur l'avant de leur parcelle, côté rue, tout en gardant une certaine distance avec cette dernière grâce à la présence d'un petit jardin antérieur. Des passages latéraux de chaque côté de la maison permettent généralement de rejoindre le jardin postérieur. La plupart sont implantées face à la rue, sauf pour trois d'entre elles (n°2, 13 et 28). Néanmoins, la façade sur rue n'est pas forcément la façade d'entrée de la maison (n°19 et 21). Le terrain de chacune d'elle est clôturé par un muret maçonné.

Les maisons ont des façades enduites et une couverture en tuile creuse. Une seule possède une toiture à 4 pans (n°9). Les autres sont couvertes par une toiture à deux pans dissymétriques ou symétriques. Le nombre d'élévation varie : 5 maisons n'ont qu'un seul niveau d'élévation tandis que 5 autres ont deux niveaux d'élévation : rez-de-chaussée et un étage carré. 10 d'entre elles présentent un faux pan de bois et neuf sont ornées de plusieurs triangles peints ou creusés.

Éléments descriptifs

Matériau(x) du gros-oeuvre, mise en oeuvre et revêtement : enduit

Matériau(x) de couverture : tuile creuse

Statut, intérêt et protection

Statut de la propriété : propriété d'une personne privée

Références documentaires

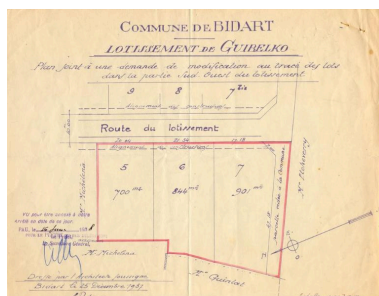
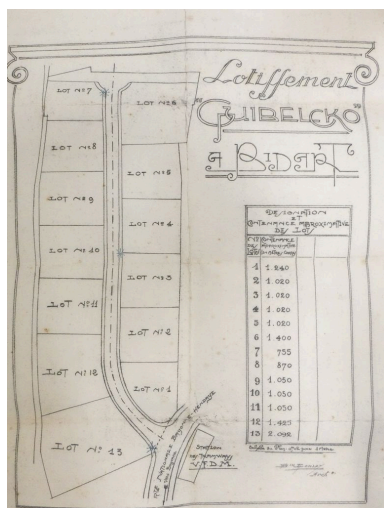
Documents d'archive

- **AD Pyrénées-Atlantiques, délibérations du conseil municipal, 1791-1945**
Délibérations du conseil municipal, 1791-1945.
Archives départementales des Pyrénées-Atlantiques, Pau : E dépôt Bidart, 1D
- **AD Pyrénées-Atlantiques Matrice cadastrale de Bidart, propriétés foncières bâties, 1910-1957**
Matrice cadastrale de Bidart, propriétés foncières bâties, 1910-1957.
case 323
Archives départementales des Pyrénées-Atlantiques, Pau : E dépôt Bidart 1G5

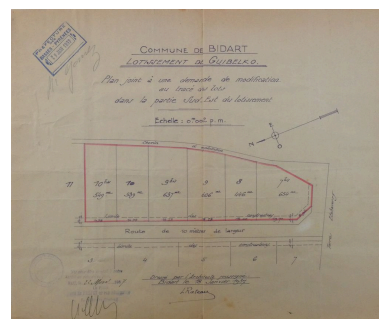
Documents figurés

- **AM Bidart. Lotissement Guibelcko**
Lotissement Guibelcko. Plans et correspondances.
Archives municipales, Bidart : Chemise 4

Illustrations



Modification du lotissement.
Plan de la partie sud-ouest du lotissement, Henri Rateau, 1937
Phot. Maïté Ehlinger,
Autr. Henri Rateau
IVR72_20186401620NUC2A



Modification du lotissement. Plan de la partie sud-est, Henri Rateau, 1937.
Phot. Maïté Ehlinger,
Autr. Henri Rateau
IVR72_20186401621NUC2A

Plan d'aménagement.
Benjamin Gomez, s.d. Dessin.
Phot. Maïté Ehlinger,
Autr. Benjamin Gomez
IVR72_20186401618NUC2A



Vue aérienne du
lotissement en juillet 1947.
Phot. Maïté Ehlinger, Autr. IGN
IVR72_20186401619NUC2A



Maison, 2 rue des écoles :
ensemble depuis le nord-ouest.
Phot. Pierre-Jean Harté-Lasserre
IVR72_19996400150Z



19 rue des écoles, élévation sur
la rue des Ecoles vers 1994.
Phot. Pierre-Jean Harté-Lasserre
IVR72_19996400070Z



Maison, 19 rue des écoles,
vue de la façade ouest.
Phot. Maïté Ehlinger
IVR72_20186401887NUC2A



Maison Etche Potana, vers 1994.
Phot. Pierre-Jean Harté-Lasserre
IVR72_19996400073Z

Dossiers liés

Dossiers de synthèse :

Présentation de la commune de Bidart (IA64002964) Aquitaine, Pyrénées-Atlantiques, Bidart
Les lotissements de la commune de Bidart (IA64003050) Aquitaine, Pyrénées-Atlantiques, Bidart

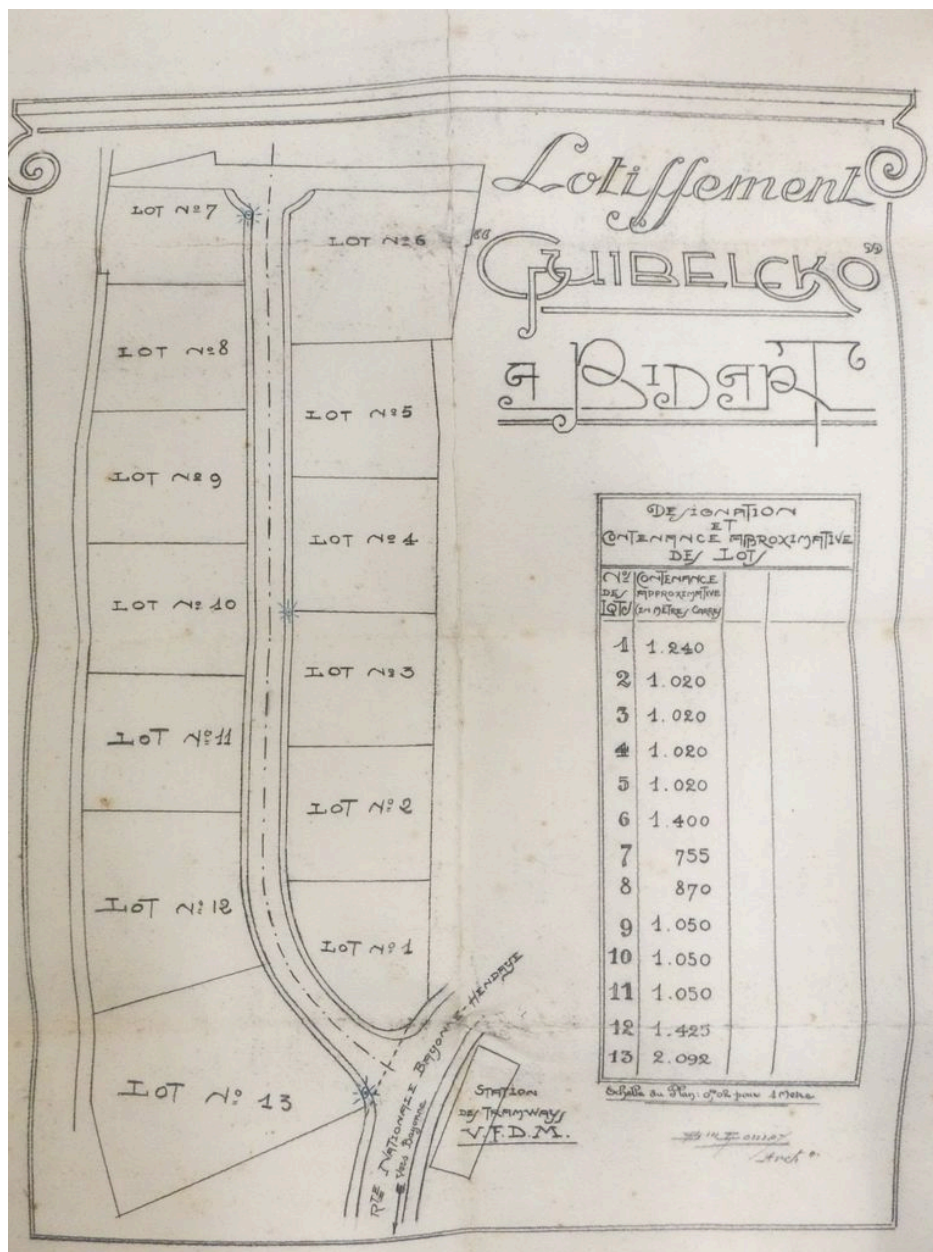
Oeuvre(s) contenue(s) :

Oeuvre(s) en rapport :

Groupe scolaire aujourd'hui bibliothèque (IA64002965) Aquitaine, Pyrénées-Atlantiques, Bidart, 1 rue des écoles
Maison (IA64003022) Aquitaine, Pyrénées-Atlantiques, Bidart, 19 rue des écoles
Maison Askenian (IA64003023) Aquitaine, Pyrénées-Atlantiques, Bidart, 21 rue des écoles
Maison Hego-Alde (IA64003025) Aquitaine, Pyrénées-Atlantiques, Bidart, 28 rue des écoles
Maison Zuk Eta Nik (IA64003021) Aquitaine, Pyrénées-Atlantiques, Bidart, 17 rue des écoles
Villa Aldaratua (IA64003072) Aquitaine, Pyrénées-Atlantiques, Bidart, 23 rue des écoles
Villa Etche Polita (IA64003126) Aquitaine, Pyrénées-Atlantiques, Bidart, 24 rue des écoles
Villa Maja (IA64003024) Aquitaine, Pyrénées-Atlantiques, Bidart, 8 rue des écoles

Auteur(s) du dossier : Maïté Ehlinger

Copyright(s) : (c) Commune de Bidart ; (c) Région Nouvelle-Aquitaine, Inventaire général du patrimoine culturel



Plan d'aménagement. Benjamin Gomez, s.d. Dessin.

Référence du document reproduit :

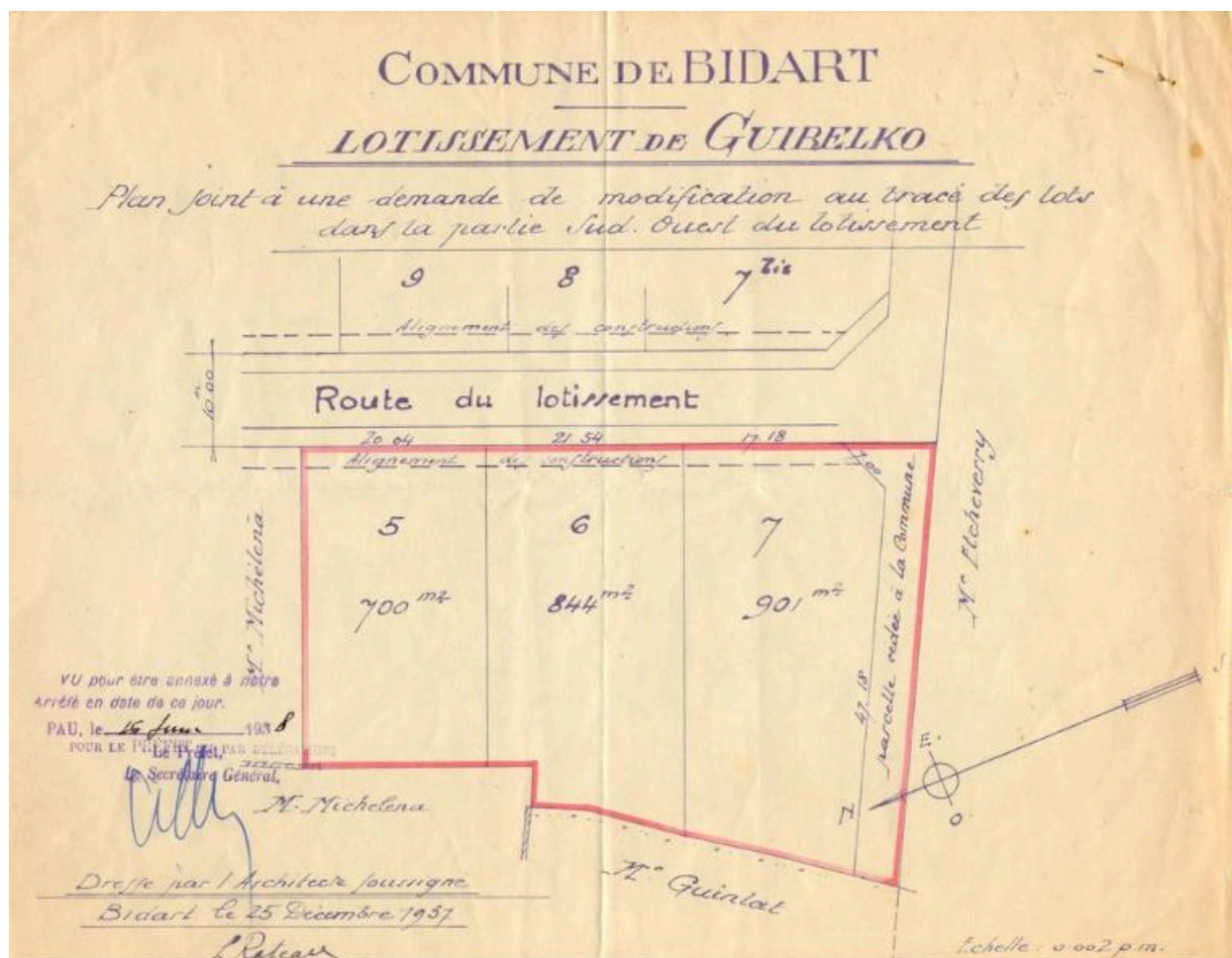
- **AM Bidart. Lotissement Guibelcko**
Lotissement Guibelcko. Plans et correspondances.
Archives municipales, Bidart : Chemise 4

IVR72_20186401618NUC2A

Auteur de l'illustration : Maïté Ehlinger

Auteur du document reproduit : Benjamin Gomez

(c) Région Nouvelle-Aquitaine, Inventaire général du patrimoine culturel ; (c) Commune de Bidart
communication libre, reproduction soumise à autorisation



Modification du lotissement. Plan de la partie sud-ouest du lotissement, Henri Rateau, 1937

Référence du document reproduit :

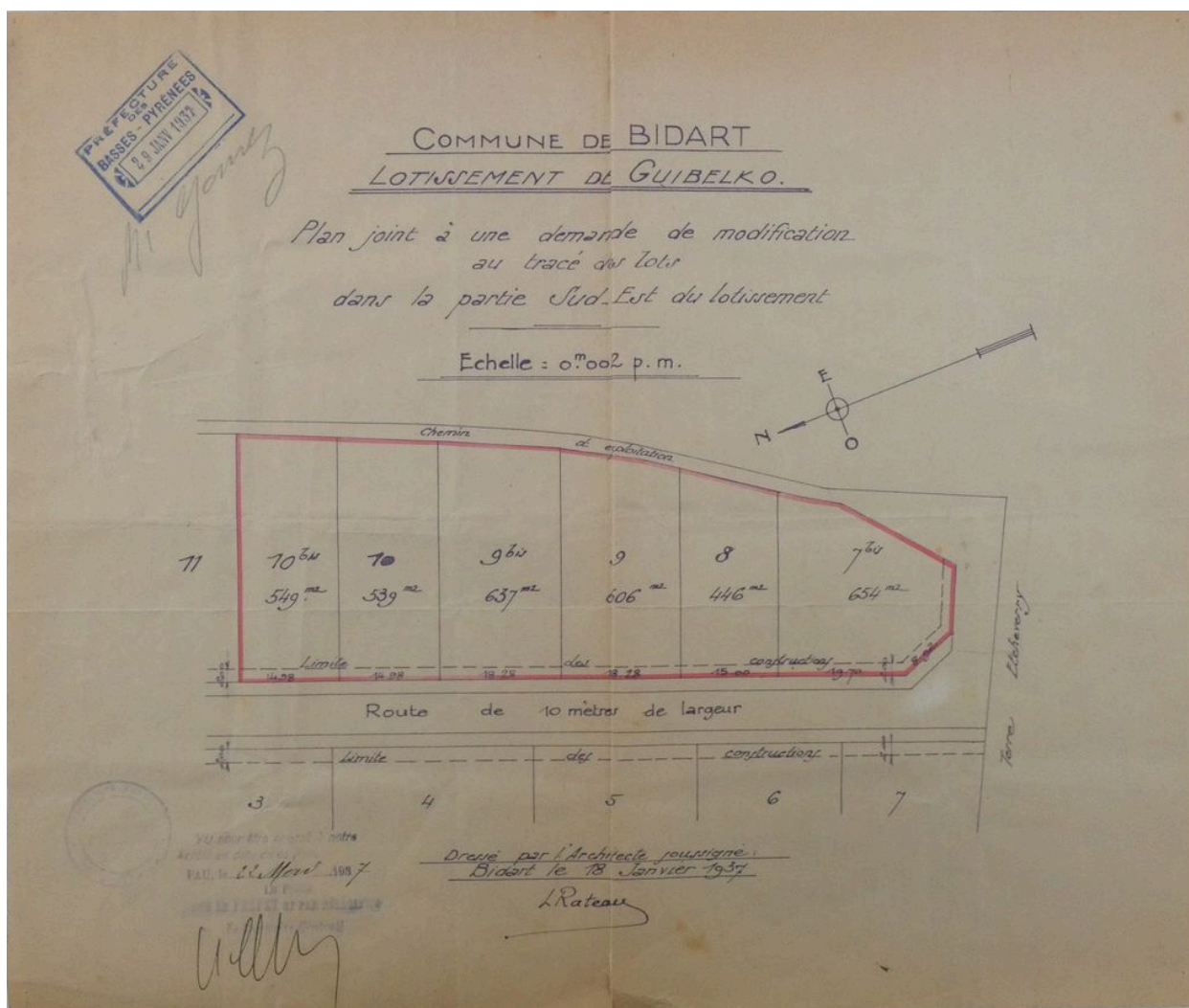
- **AM Bidart. Lotissement Guibelcko**
Lotissement Guibelcko. Plans et correspondances.
Archives municipales, Bidart : Chemise 4

IVR72_20186401620NUC2A

Auteur de l'illustration : Maïté Ehlinger

Auteur du document reproduit : Henri Rateau

(c) Région Nouvelle-Aquitaine, Inventaire général du patrimoine culturel ; (c) Commune de Bidart
communication libre, reproduction soumise à autorisation



Modification du lotissement. Plan de la partie sud-est, Henri rateau, 1937.

Référence du document reproduit :

- **AM Bidart. Lotissement Guibelcko**
Lotissement Guibelcko. Plans et correspondances.
Archives municipales, Bidart : Chemise 4

IVR72_20186401621NUC2A

Auteur de l'illustration : Maïté Ehlinger

Auteur du document reproduit : Henri Rateau

(c) Région Nouvelle-Aquitaine, Inventaire général du patrimoine culturel ; (c) Commune de Bidart
communication libre, reproduction soumise à autorisation



Vue aérienne du lotissement en juillet 1947.

IVR72_20186401619NUC2A

Auteur de l'illustration : Maïté Ehlinger

Auteur du document reproduit : IGN

(c) Région Nouvelle-Aquitaine, Inventaire général du patrimoine culturel ; (c) Commune de Bidart ; (c) IGN
communication libre, reproduction soumise à autorisation



Maison, 2 rue des écoles : ensemble depuis le nord-ouest.

IVR72_19996400150Z

Auteur de l'illustration : Pierre-Jean Harté-Lasserre

(c) Région Nouvelle-Aquitaine, Inventaire général du patrimoine culturel
communication libre, reproduction soumise à autorisation



19 rue des écoles, élévation sur la rue des Ecoles vers 1994.

IVR72_19996400070Z

Auteur de l'illustration : Pierre-Jean Harté-Lasserre

(c) Région Nouvelle-Aquitaine, Inventaire général du patrimoine culturel
communication libre, reproduction soumise à autorisation



Maison, 19 rue des écoles, vue de la façade ouest.

IVR72_20186401887NUC2A

Auteur de l'illustration : Maïté Ehlinger

Date de prise de vue : 2018

(c) Région Nouvelle-Aquitaine, Inventaire général du patrimoine culturel ; (c) Commune de Bidart
communication libre, reproduction soumise à autorisation



Maison Etche Potana, vers 1994.

IVR72_19996400073Z

Auteur de l'illustration : Pierre-Jean Harté-Lasserre

(c) Région Nouvelle-Aquitaine, Inventaire général du patrimoine culturel
communication libre, reproduction soumise à autorisation