

Aquitaine, Landes
Larbey
Église paroissiale Saint-Jean-Baptiste

Ostensoir

Références du dossier

Numéro de dossier : IM40005749
Date de l'enquête initiale : 2014
Date(s) de rédaction : 2016
Cadre de l'étude : inventaire topographique
Degré d'étude : étudié

Désignation

Dénomination : ostensoir
Précision sur la dénomination : ostensoir soleil

Compléments de localisation

Milieu d'implantation : en village
Emplacement dans l'édifice : sacristie

Historique

Ostensoir exécuté par l'orfèvre parisien Placide Poussielgue-Rusand (actif de 1847 à 1889) et donné par Napoléon III (ou plus exactement par la Grande Aumônerie) à l'église de Larbey en 1856 (date précisée dans un document mentionné par l'abbé Lamaignère mais non conservé). Le modèle de l'objet figure sous le n° 515 dans le catalogue édité par la fabrique Poussielgue-Rusand après 1880. Des exemplaires identiques furent offerts par l'empereur aux églises de Morcenx (réf. IM40002228), d'Epieds (Aisne) et de Giocatojo (1870, Haute-Corse).

Période(s) principale(s) : 3e quart 19e siècle
Dates : 1856 (daté par source)
Auteur(s) de l'oeuvre : Placide Poussielgue-Rusand (orfèvre)
Personne(s) liée(s) à l'histoire de l'oeuvre : Napoléon III (donateur, signature)
Lieu d'exécution : Ile-de-France, 75, Paris
Lieu de provenance : Aquitaine, 40, Clermont

Description

Base de plan rectangulaire et d'élévation pyramidale et chantournée, en laiton argenté et bronze doré (reliefs rapportés), tige en bronze argenté, gloire en argent doré, lunule en argent doré et cristal.

Éléments descriptifs

Catégorie(s) technique(s) : orfèvrerie, bronze d'art
Éléments structurels, forme, fonctionnement : pied, rectangulaire

Matériaux : argent repoussé, ciselé au trait, ciselé au mat, décor dans la masse, fondu, doré ; laiton estampage, décor en relief, décor dans la masse, décor rapporté, argenté, doré ; bronze ciselé, argenté

Mesures : h : 79,7 la : 35 (largeur de la gloire)la : 21,5 (largeur de la base)

Représentations :

colombe, croix potencée, ange, palmier, livre
ornementation ; coquille, cartouche, feuille d'acanthé, palme, épi, pampre, angelot

Colombe s'abreuvant dans un vase et croix potencée (reliefs rapportés dorés) dans des cartouches chantournés sur la face et au revers de la base ; acanthes, palmes, godrons et coquilles sur la base ; tige constituée d'un ange en ronde bosse, debout et adossé à un palmier, tenant un livre et désignant le ciel ; épis de blé et pampres soutenant la gloire, angelots sur la gloire, coquilles, fleurons en as de pique et perles sur la croix sommitale.

Inscriptions & marques : garantie gros ouvrages 1er titre Paris 1838-1973, poinçon de fabricant, inscription concernant le donateur (gravé)

Précisions et transcriptions :

Poinçons (titre, fabricant et bigorne) sur trois rayons de la gloire. Poinçon de fabricant : P P R, une ancre et une croix en sautoir, un cœur enflammé, une étoile (losange horizontal). Inscription concernant le donateur (gravée sur les côtés de la base) : **DONNE PAR S.M. NAPOLÉON III / A L'EGLISE DE LARBÉY.**

État de conservation

manque

Il manque la lunule. Boîte d'ostensoir en mauvais état.

Statut, intérêt et protection

Statut de la propriété : propriété de la commune

Références documentaires

Documents d'archive

- Inventaire des biens dépendant de la fabrique, 23 février 1906.
Archives départementales des Landes, Mont-de-Marsan : 70 V 175/7

Documents figurés

- **POUSSELGUE-RUSAND Placide. Catalogue de la maison Poussielgue-Rusand**
POUSSELGUE-RUSAND Placide. *Catalogue de la maison Poussielgue-Rusand*. Paris, après 1880.
n° 515

Bibliographie

- LAMAIGNERE Raphaël. *La paroisse et l'église de Larbey, notes recueillies pour un petit essai d'histoire locale*. Août 1940.

Illustrations



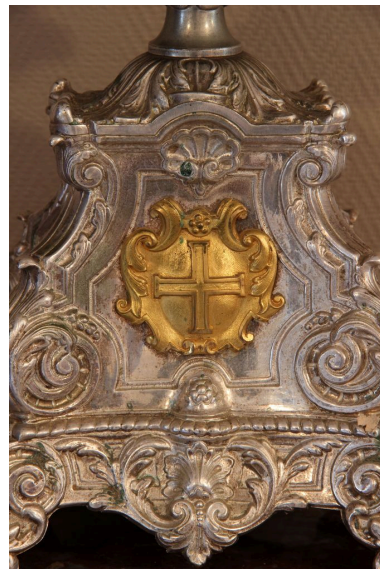
Ensemble.

Phot. Jean-Philippe Maissonave
IVR72_20144001557NUC2A



Base.

Phot. Jean-Philippe Maissonave
IVR72_20144001558NUC2A



Détail de la base : médaillon
avec croix potencée.

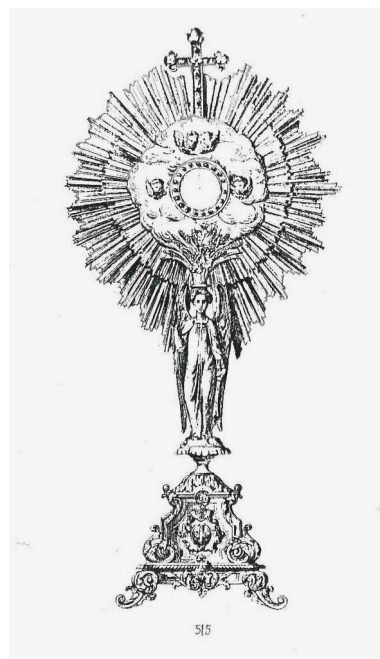
Phot. Jean-Philippe Maissonave
IVR72_20144001561NUC2A



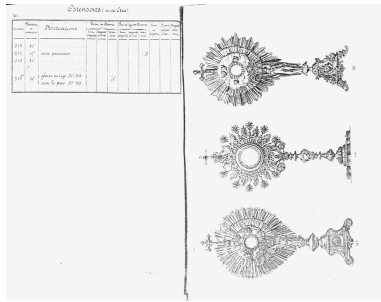
Détail de la base : inscription
concernant le donateur (début).
Phot. Jean-Philippe Maissonave
IVR72_20144001559NUC2A



Détail de la base : inscription
concernant le donateur (fin).
Phot. Jean-Philippe Maissonave
IVR72_20144001560NUC2A



Extrait du catalogue de la
maison Poussielgue-Rusand,
après 1880 : ostensorio n° 515.
Phot. Jean-Philippe Maissonave
IVR72_20144001742NUC2



Extrait du catalogue de la
maison Poussielgue-Rusand,
après 1880 : ostensoirs.
Phot. Jean-Philippe Maisonnave
IVR72_20144001743NUC2

Dossiers liés

Édifice : Église paroissiale Saint-Jean-Baptiste (IA40001590) Aquitaine, Landes, Larbey

Auteur(s) du dossier : Jean-Philippe Maisonnave

Copyright(s) : (c) Région Nouvelle-Aquitaine, Inventaire général du patrimoine culturel



Ensemble.

IVR72_20144001557NUC2A

Auteur de l'illustration : Jean-Philippe Maisonnave

(c) Région Nouvelle-Aquitaine, Inventaire général du patrimoine culturel
communication libre, reproduction soumise à autorisation

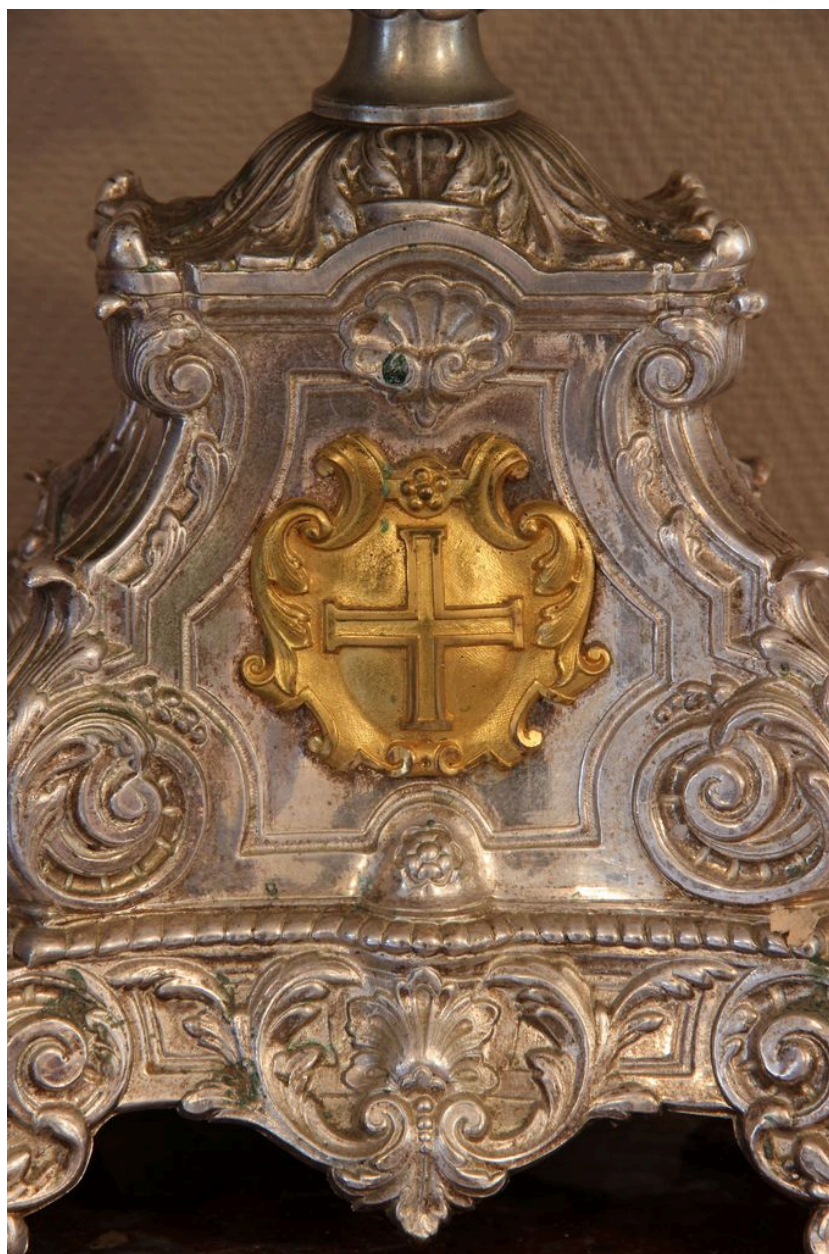


Base.

IVR72_20144001558NUC2A

Auteur de l'illustration : Jean-Philippe Maisonnave

(c) Région Nouvelle-Aquitaine, Inventaire général du patrimoine culturel
communication libre, reproduction soumise à autorisation



Détail de la base : médaillon avec croix potencée.

IVR72_20144001561NUC2A

Auteur de l'illustration : Jean-Philippe Maisonnave

(c) Région Nouvelle-Aquitaine, Inventaire général du patrimoine culturel
communication libre, reproduction soumise à autorisation



Détail de la base : inscription concernant le donateur (début).

IVR72_20144001559NUC2A

Auteur de l'illustration : Jean-Philippe Maisonnave

(c) Région Nouvelle-Aquitaine, Inventaire général du patrimoine culturel
communication libre, reproduction soumise à autorisation

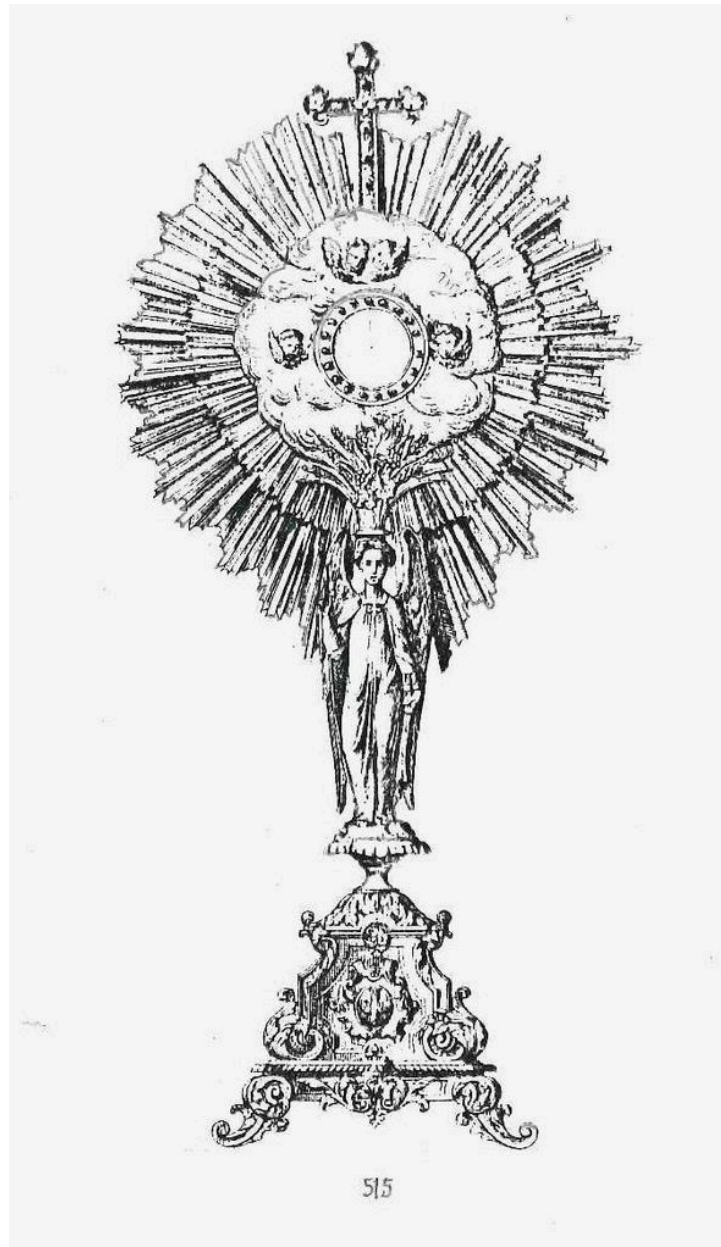


Détail de la base : inscription concernant le donateur (fin).

IVR72_20144001560NUC2A

Auteur de l'illustration : Jean-Philippe Maisonnave

(c) Région Nouvelle-Aquitaine, Inventaire général du patrimoine culturel
communication libre, reproduction soumise à autorisation

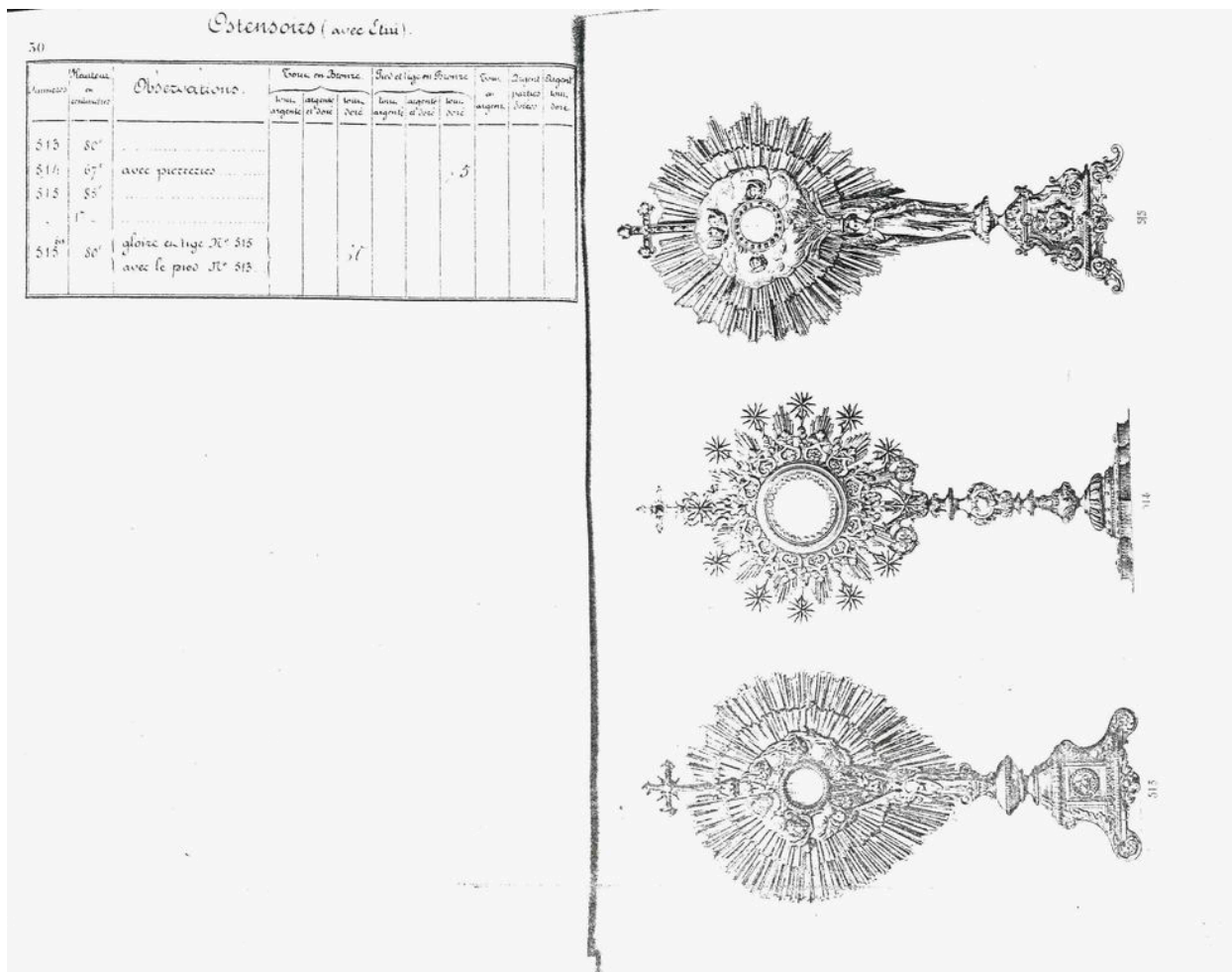


Extrait du catalogue de la maison Poussielgue-Rusand, après 1880 : ostensorio n° 515.

IVR72_20144001742NUC2

Auteur de l'illustration : Jean-Philippe Maisonnave

(c) Région Nouvelle-Aquitaine, Inventaire général du patrimoine culturel
communication libre, reproduction soumise à autorisation



Extrait du catalogue de la maison Poussielgue-Rusand, après 1880 : ostensoirs.

IVR72_20144001743NUC2

Auteur de l'illustration : Jean-Philippe Maisonnave

(c) Région Nouvelle-Aquitaine, Inventaire général du patrimoine culturel
 communication libre, reproduction soumise à autorisation