

Poitou-Charentes, Charente-Maritime
La Rochelle
les Minimes, Tasdon
2 rue de la Madeleine

Maison

Références du dossier

Numéro de dossier : IA17026659

Date de l'enquête initiale : 2006

Date(s) de rédaction : 2006

Cadre de l'étude : inventaire topographique Communauté d'Agglomération de La Rochelle

Degré d'étude : repéré

Désignation

Dénomination : maison

Compléments de localisation

Milieu d'implantation : en ville

Références cadastrales : 2003, DP, 390

Historique

Le service d'hygiène autorise le 16 juin 1927 la construction d'une maison, par M. Thomas en son nom.

Période(s) principale(s) : 2e quart 20e siècle

Dates : 1927 (daté par source)

Description

Enduit ; pierre ; tuile creuse ; sur la voie ; parallèle à la voie ; maison de ville à une travée ; toit à deux pans.

Éléments descriptifs

Matériau(x) du gros-oeuvre, mise en oeuvre et revêtement : pierre ; enduit

Matériau(x) de couverture : tuile creuse

Type(s) de couverture : toit à deux pans

Typologies et état de conservation

Typologies : sur la voie ; parallèle à la voie ; maison de ville à une travée

Statut, intérêt et protection

Statut de la propriété : propriété privée

Références documentaires

Documents figurés

- A. M. La Rochelle : 71W38, 2 rue de la Madeleine. Le service d'hygiène autorise le 16 juin 1927 la construction d'une maison, par M. Thomas en son nom. (1927) Plan (papier) ; ss éch. ; cotations. Vu pour être

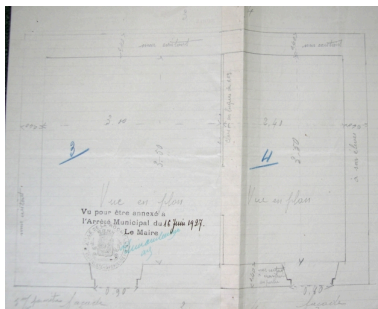
annexé à l'arrêté municipal en date du 16 juin 1927. (1927) Façades (papier) ; ss éch. ; cotations. Vu pour être annexé à l'arrêté municipal en date du 16 juin 1927.

Illustrations



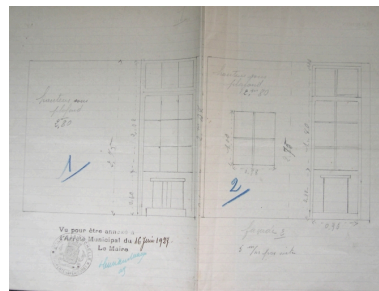
Façade.

Phot. Christine Redien-Lairé
IVR54_20061700369NUCA



(1927) Plan.

Repro. Christine Redien-Lairé
IVR54_20061700409NUCA



(1927) Façades.

Repro. Christine Redien-Lairé
IVR54_20061700410NUCA

Dossiers liés

Dossiers de synthèse :

La Rochelle Faubourgs : présentation du quartier des Minimes-Tasdon (IA17026460) Poitou-Charentes, Charente-Maritime, La Rochelle, les Minimes, Tasdon

Maisons (IA17027045) Poitou-Charentes, Charente-Maritime, La Rochelle, les Minimes, Tasdon

Oeuvre(s) contenue(s) :

Auteur(s) du dossier : Christine Redien-Lairé

Copyright(s) : (c) Région Poitou-Charentes, Inventaire du patrimoine culturel ; (c) Communauté d'Agglomération de La Rochelle



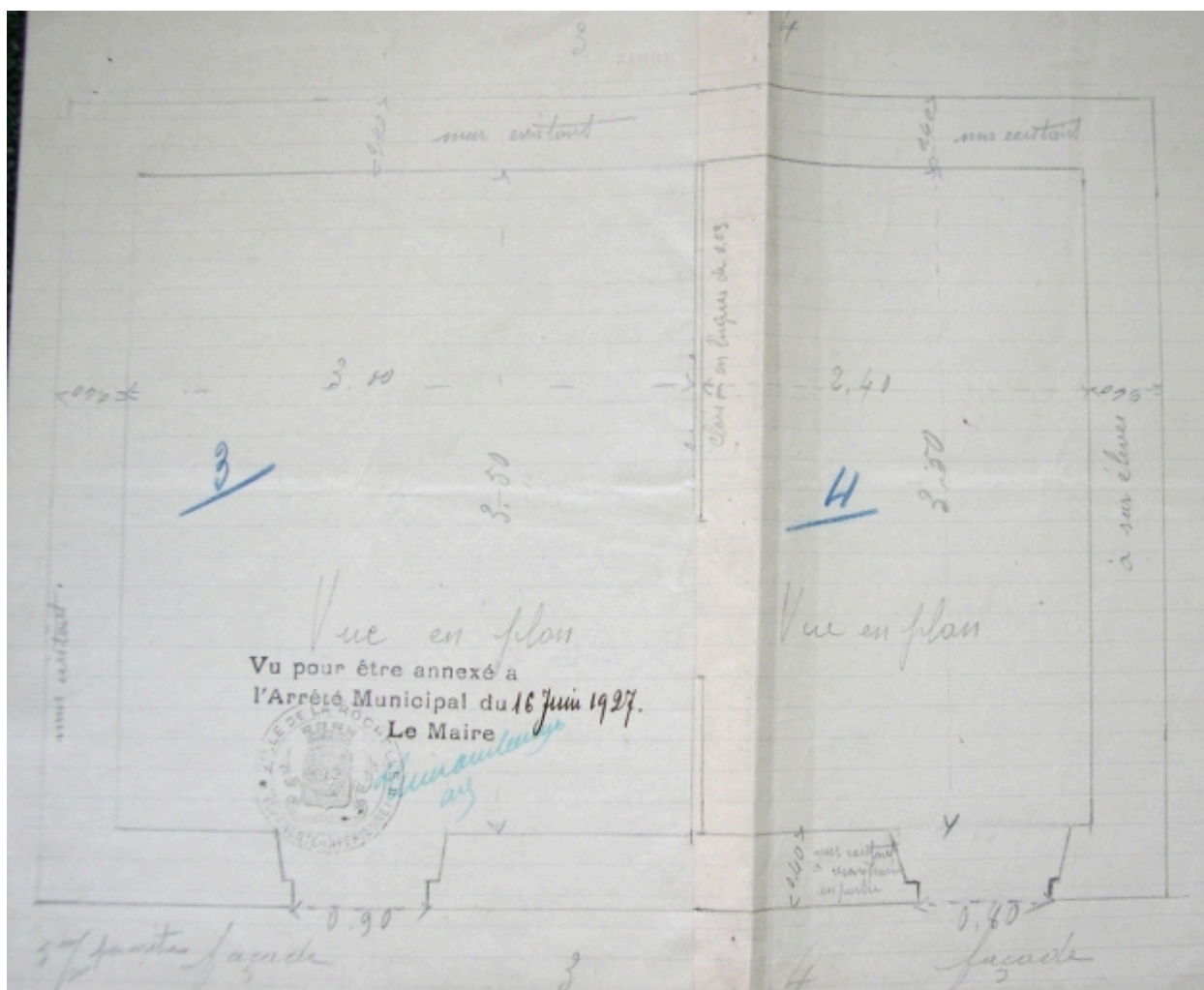
Façade.

IVR54_20061700369NUCA

Auteur de l'illustration : Christine Redien-Lairé

Date de prise de vue : 2006

(c) Région Poitou-Charentes, Inventaire du patrimoine culturel ; (c) Communauté d'Agglomération de La Rochelle
communication libre, reproduction soumise à autorisation



(1927) Plan.

Référence du document reproduit :

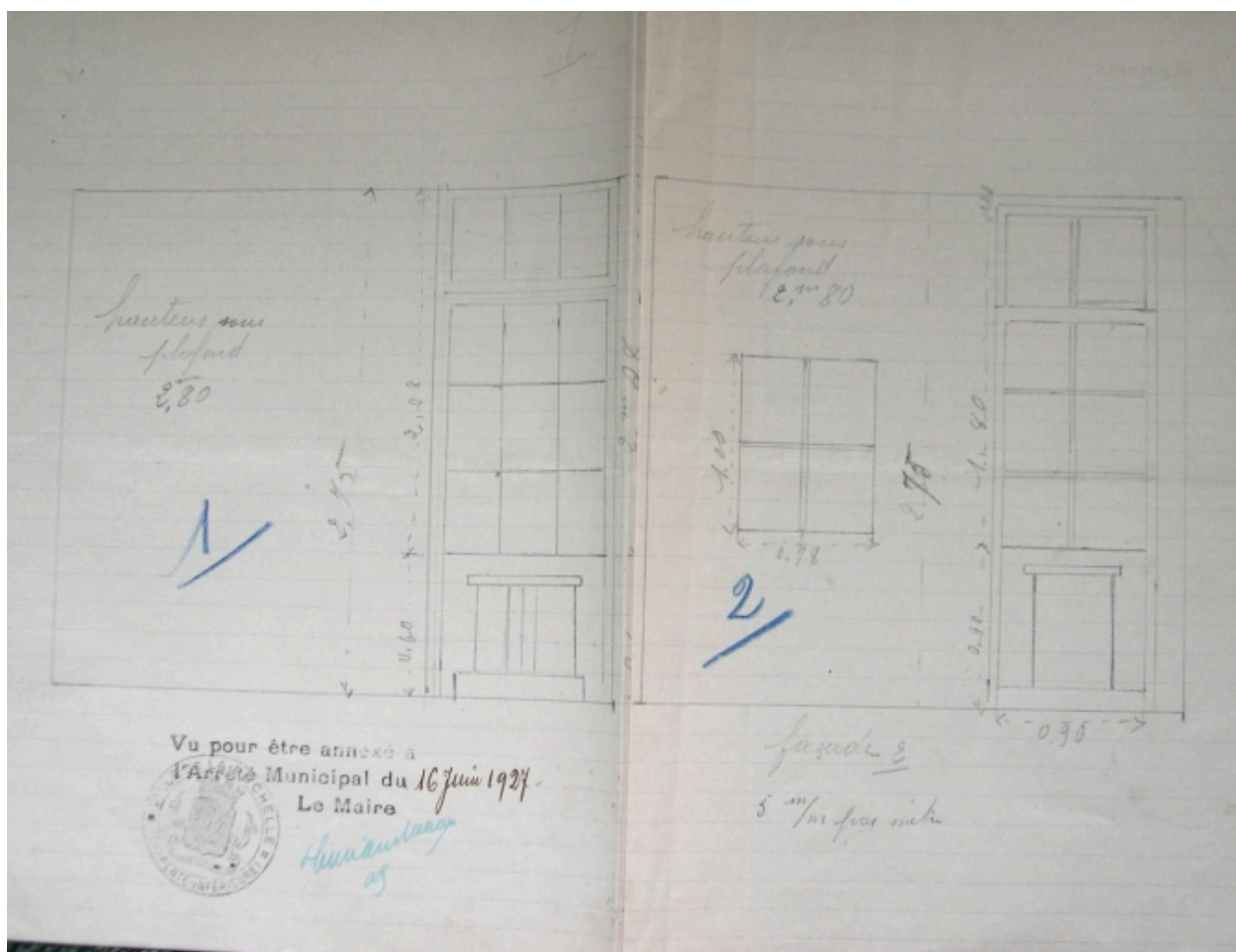
- Plan.
Archives municipales, La Rochelle

IVR54_20061700409NUCA

Auteur de l'illustration (reproduction) : Christine Redien-Lairé

Date de prise de vue : 2006

(c) Région Poitou-Charentes, Inventaire du patrimoine culturel ; (c) Communauté d'Agglomération de La Rochelle
communication libre, reproduction soumise à autorisation



(1927) Façades.

Référence du document reproduit :

- Plan.
Archives municipales, La Rochelle

IVR54_20061700410NUCA

Auteur de l'illustration (reproduction) : Christine Redien-Lairé

Date de prise de vue : 2006

(c) Région Poitou-Charentes, Inventaire du patrimoine culturel ; (c) Communauté d'Agglomération de La Rochelle
communication libre, reproduction soumise à autorisation