

Poitou-Charentes, Deux-Sèvres
Courlay
Baudin

Moulin à blé, puis minoterie Pineau, puis Hennon

Références du dossier

Numéro de dossier : IA79002166
Date de l'enquête initiale : 2003
Date(s) de rédaction : 2003
Cadre de l'étude : enquête thématique régionale patrimoine industriel
Degré d'étude : repéré

Désignation

Dénomination : moulin à blé, minoterie
Appellation : minoterie Pineau, puis Hennon
Parties constituantes non étudiées : atelier de fabrication, logement patronal, transformateur

Compléments de localisation

Milieu d'implantation : en écart
Réseau hydrographique : ruisseau du Marchais
Références cadastrales : 2003, AP, 171

Historique

Le moulin à blé du 19e siècle appartenant à la famille Robin a été surélevé et transformé en minoterie dans les années 1920 pour le gendre, M. Pineau. Plus tard, le gendre de ce dernier, André Hennon, lui succède jusqu'en 1948, année de la relève par son fils, Jean. Cette petite minoterie a toujours été associée à une exploitation agricole. Dans les années 1950 est édifié un nouveau logement patronal. A partir de 1955, Jean Hennon complète son activité par un négoce d'aliments pour bétail. La cessation d'activité date de 1986. Le logement patronal est toujours habité, mais les autres bâtiments sont désaffectés. La roue hydraulique verticale de dessus, toujours en place, entraînait les mécanismes constitués, entre autres, de trois machines à cylindres et d'un plansichter.

Période(s) principale(s) : 19e siècle, 1er quart 20e siècle, 3e quart 20e siècle

Description

Tous les bâtiments sont en moellon enduit et couverts en tuile creuse sur une charpente en bois, à l'exception du logement de 1950 en ardoise. L'atelier de fabrication est pourvu d'un étage de soubassement et d'un étage carré. L'ancien logement patronal possède un rez-de-chaussée surmonté d'un comble à surcroît. La roue hydraulique entièrement métallique mesure 2,80 m de diamètre pour 1,50 m de large.

Éléments descriptifs

Matériau(x) du gros-oeuvre, mise en oeuvre et revêtement : granite, moellon, enduit
Matériau(x) de couverture : tuile creuse
Étage(s) ou vaisseau(x) : étage de soubassement, 1 étage carré
Couvrements : charpente en bois apparente
Élévations extérieures : élévation à travées
Type(s) de couverture : toit à longs pans, pignon couvert
Énergies : énergie hydraulique : produite sur place, roue hydraulique verticale ; énergie thermique : produite sur place ; énergie électrique : achetée

Typologies et état de conservation

État de conservation : établissement industriel désaffecté

Statut, intérêt et protection

Protections : édifice non protégé MH

Statut de la propriété : propriété privée

Références documentaires

Bibliographie

- Pinard, Jacques. *Les industries du Poitou et des Charentes : Étude de l'industrialisation d'un milieu rural et de ses villes*. Poitiers : S. F. I. L., 1972.
p. 201

Illustrations



La minoterie et l'ancien
logement patronal vus de l'ouest.
Phot. Pascale Moisson
IVR54_20037900475NUCA



La minoterie et l'ancien logement
patronal vus du nord-ouest.
Phot. Pascale Moisson
IVR54_20037900479NUCA



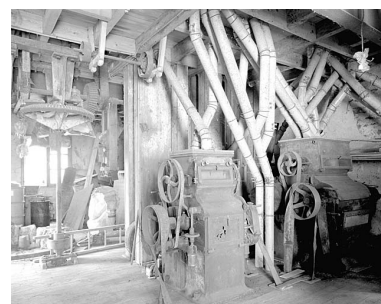
La minoterie vue du sud.
Phot. Raphaël Jean
IVR54_20037900447V



La minoterie et l'ancien
logement patronal vus de l'est.
Phot. Raphaël Jean
IVR54_20037900448V



La roue métallique de dessus.
Phot. Raphaël Jean
IVR54_20037900449V



Vue intérieure du rez-
de-chaussée : machines à
cylindres des années 1920.
Phot. Raphaël Jean
IVR54_20037900450V



Vue de la roue métallique de dessus.
Phot. Pascale Moisson
IVR54_20037900476NUCA



Vue de la roue métallique
de dessus : les augets.
Phot. Pascale Moisson
IVR54_20037900477NUCA



Vue de la roue métallique
de dessus : arrivée de l'eau.
Phot. Pascale Moisson
IVR54_20037900478NUCA



Logement patronal
de 1950 vu de l'est.
Phot. Raphaël Jean
IVR54_20037900451V

Dossiers liés

Dossiers de synthèse :

Patrimoine industriel des Deux-Sèvres : présentation (IA79004018)

Les moulins à blé et les minoteries de Poitou-Charentes (IA17000734)

Oeuvre(s) contenue(s) :

Auteur(s) du dossier : Pascale Moisson-Pouvreau

Copyright(s) : (c) Région Poitou-Charentes, Inventaire du patrimoine culturel



La minoterie et l'ancien logement patronal vus de l'ouest.

IVR54_20037900475NUCA

Auteur de l'illustration : Pascale Moisdon

Date de prise de vue : 2003

(c) Région Poitou-Charentes, Inventaire du patrimoine culturel
communication libre, reproduction soumise à autorisation



La minoterie et l'ancien logement patronal vus du nord-ouest.

IVR54_20037900479NUCA

Auteur de l'illustration : Pascale Moisdon

Date de prise de vue : 2003

(c) Région Poitou-Charentes, Inventaire du patrimoine culturel
communication libre, reproduction soumise à autorisation



La minoterie vue du sud.

IVR54_20037900447V

Auteur de l'illustration : Raphaël Jean

Date de prise de vue : 2003

(c) Région Poitou-Charentes, Inventaire du patrimoine culturel
communication libre, reproduction soumise à autorisation



La minoterie et l'ancien logement patronal vus de l'est.

IVR54_20037900448V

Auteur de l'illustration : Raphaël Jean

Date de prise de vue : 2003

(c) Région Poitou-Charentes, Inventaire du patrimoine culturel
communication libre, reproduction soumise à autorisation



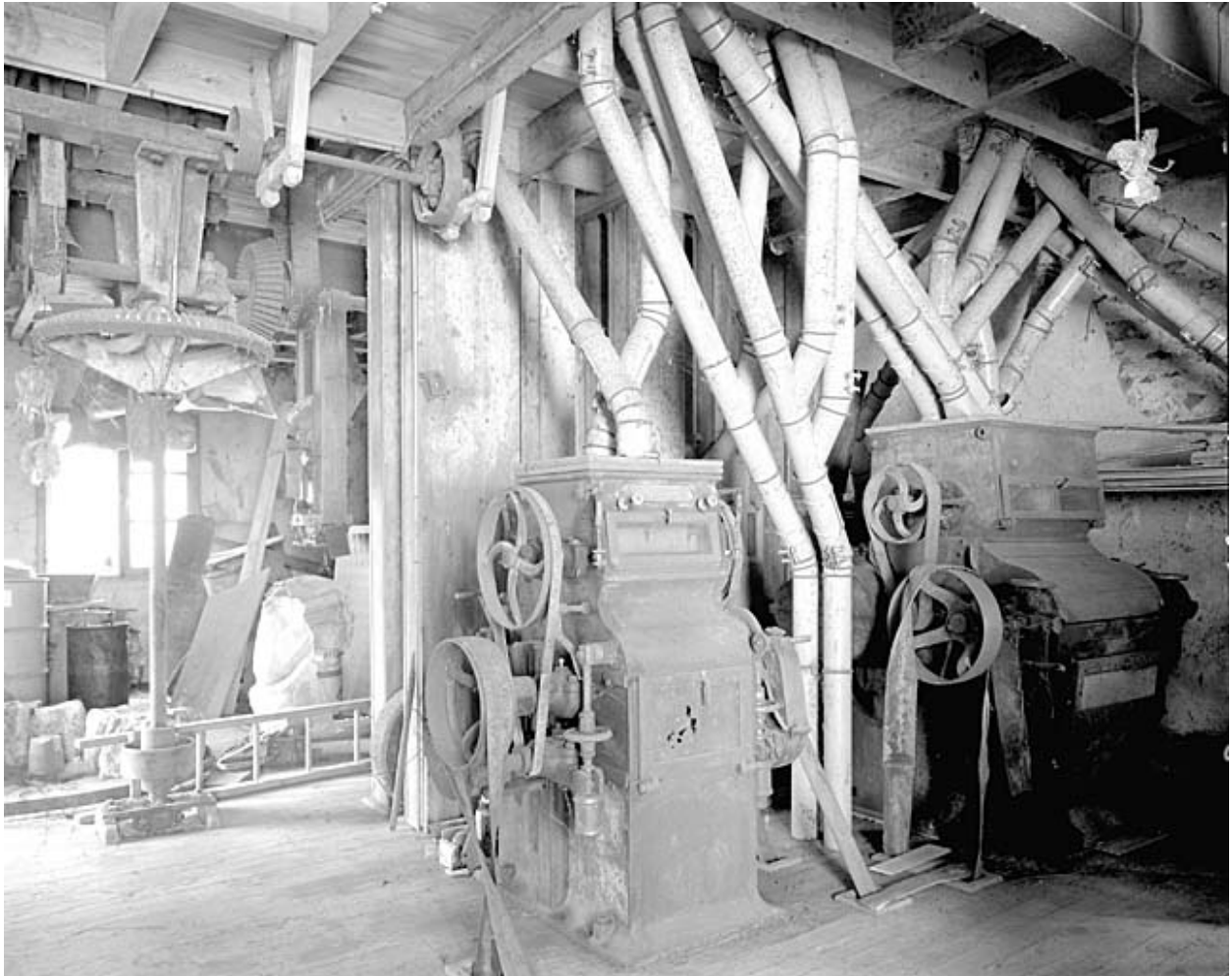
La roue métallique de dessus.

IVR54_20037900449V

Auteur de l'illustration : Raphaël Jean

Date de prise de vue : 2003

(c) Région Poitou-Charentes, Inventaire du patrimoine culturel
communication libre, reproduction soumise à autorisation



Vue intérieure du rez-de-chaussée : machines à cylindres des années 1920.

IVR54_20037900450V

Auteur de l'illustration : Raphaël Jean

Date de prise de vue : 2003

(c) Région Poitou-Charentes, Inventaire du patrimoine culturel
communication libre, reproduction soumise à autorisation



Vue de la roue métallique de dessus.

IVR54_20037900476NUCA

Auteur de l'illustration : Pascale Moisdon

Date de prise de vue : 2003

(c) Région Poitou-Charentes, Inventaire du patrimoine culturel
communication libre, reproduction soumise à autorisation



Vue de la roue métallique de dessus : les augets.

IVR54_20037900477NUCA

Auteur de l'illustration : Pascale Moisdon

Date de prise de vue : 2003

(c) Région Poitou-Charentes, Inventaire du patrimoine culturel
communication libre, reproduction soumise à autorisation



Vue de la roue métallique de dessus : arrivée de l'eau.

IVR54_20037900478NUCA

Auteur de l'illustration : Pascale Moisdon

Date de prise de vue : 2003

(c) Région Poitou-Charentes, Inventaire du patrimoine culturel
communication libre, reproduction soumise à autorisation



Logement patronal de 1950 vu de l'est.

IVR54_20037900451V

Auteur de l'illustration : Raphaël Jean

Date de prise de vue : 2003

(c) Région Poitou-Charentes, Inventaire du patrimoine culturel
communication libre, reproduction soumise à autorisation