

Aquitaine, Landes
Meilhan
Ronsacq
Église paroissiale Saint-Jean-Baptiste de Ronsacq

Tableau du maître-autel : Prédication de saint Jean-Baptiste

Références du dossier

Numéro de dossier : IM40007564
Date de l'enquête initiale : 2018
Date(s) de rédaction : 2019
Cadre de l'étude : inventaire topographique
Degré d'étude : étudié

Désignation

Dénomination : tableau
Précision sur la dénomination : tableau d'autel
Titres : Prédication de saint Jean-Baptiste

Compléments de localisation

Milieu d'implantation : en écart
Emplacement dans l'édifice : chœur

Historique

Cette toile est certainement le "grand tableau fixé au mur" signalé sans plus de précision dans l'inventaire de février 1906 (n° 138). Il porte la date 1863 et la signature du peintre montois Louis-Anselme Longa (1809-1869), élève de Paul Delaroche à l'École des beaux-arts de Paris, puis réinstallé en 1848 à Mont-de-Marsan, où il exerça les fonctions de professeur de dessin au collège, puis au lycée impérial à partir de 1866. L'artiste a également exécuté, la même année 1863, la peinture faux marbre du maître-autel que surmonte le tableau. Il avait exécuté quelques années plus tôt l'important décor de l'église Saint-Jacques de Tartas, le chef-lieu du canton. Comme la plupart des œuvres religieuses de Longa, cette *Prédication* est fortement inspirée de la peinture nazaréenne allemande du milieu du XIXe siècle.

La toile a été restaurée vers 1985 par l'atelier de Jean Poydenot à Mont-de-Marsan.

Période(s) principale(s) : 3e quart 19e siècle
Dates : 1863 (porte la date)
Auteur(s) de l'oeuvre : Louis-Anselme Longa (peintre, signature)
Lieu d'exécution : Aquitaine, Landes, Mont-de-Marsan

Description

Toile à tissage serré et régulier, en un seul lé, à préparation blanche, clouée sur la rive d'un châssis en croix ; facture lisse, sans empâtements. Cadre en bois mouluré et peint en gris.

Éléments descriptifs

Catégorie(s) technique(s) : peinture, menuiserie
Éléments structurels, forme, fonctionnement : support, rectangulaire vertical
Matériaux : toile (support, en un seul lé) : peinture à l'huile ; bois mouluré, peint
Mesures : h : 218 la : 175,5

Dimensions à l'ouverture du cadre. Cadre : la = 8,5 (montants et traverses).

Représentations :

prédication de saint Jean-Baptiste, foule, homme, lecture, femme, enfant, rocher

Saint Jean-Baptiste, vêtu de la mélote et d'un grand manteau rouge drapé, assis sur un quartier de rocher et tenant sa croix de roseau, désigne le ciel de sa dextre et harangue une foule composée d'hommes, de femmes et d'enfants, parmi lesquels, au premier plan, un vieux docteur les yeux fixés sur le livre de la Loi. Fond de paysage désertique et ciel aux lueurs rougeoyantes.

Inscriptions & marques : signature (peint), date (peint)

Précisions et transcriptions :

Signature et date (en bas à droite, sur le rocher où est assis le saint) : Longa / 1863.

État de conservation

oeuvre restaurée , mauvais état

Le tableau a été restauré vers 1985 par l'atelier Jean Poydenot à Mont-de-Marsan (10, boulevard Jean-Lacoste) ; la toile était auparavant "très endommagée par l'humidité" et la couche picturale "usée et écaillée". Depuis lors, l'état de l'œuvre s'est à nouveau dégradé dans une église humide et mal aérée : chanci important, traces de fientes et coulures diverses, traces très visibles du châssis, etc.

Statut, intérêt et protection

Intérêt de l'œuvre : à signaler

Statut de la propriété : propriété de la commune

Références documentaires

Documents d'archive

- **AD Landes. 70 V 213/7. Inventaire des biens dépendant de la fabrique (22 février 1906)**
Inventaire des biens dépendant de la fabrique (22 février 1906).
n° 138
Archives départementales des Landes, Mont-de-Marsan : 70 V 213/7

Bibliographie

- **ABBATE Simone. Louis-Anselme Longa**
ABBATE Simone. *Louis-Anselme Longa, une vie de peintre*. AAL-ALDRES, Mont-de-Marsan, 2008.
P. 149-150

Périodiques

- **SUAU Jean-Pierre. Un peintre montois au XIXe siècle : Louis-Anselme Longa (1809-1869)**
SUAU Jean-Pierre. "Un peintre montois au XIXe siècle : Louis-Anselme Longa (1809-1869)". *Bulletin de l'Association landaise de Recherches et de Sauvegarde (A.L.D.R.E.S.)*, n° 4, 1986.

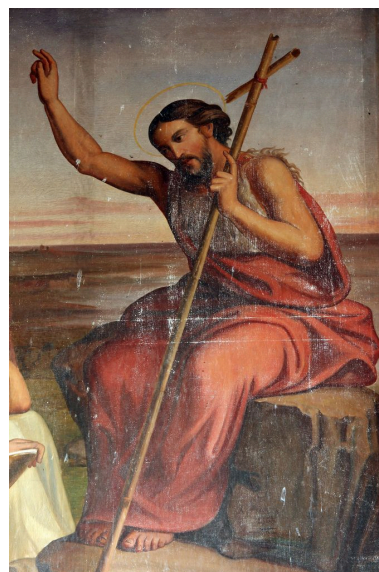
Illustrations



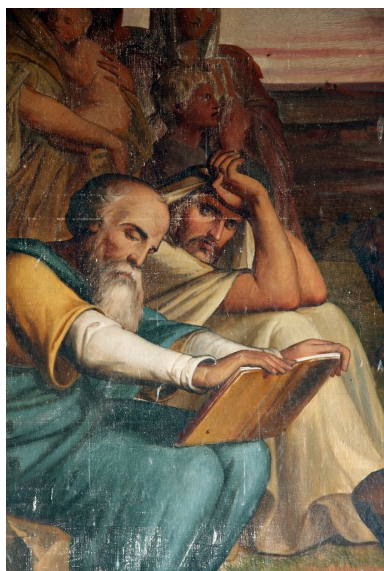
Ensemble avec le
tabernacle du maître-autel.
Phot. Jean-Philippe Maissonave
IVR72_20184002944NUC2A



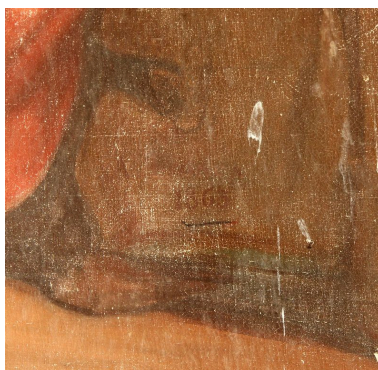
Ensemble.
Phot. Jean-Philippe Maissonave
IVR72_20184002945NUC2A



Détail : saint Jean-Baptiste.
Phot. Jean-Philippe Maissonave
IVR72_20184002947NUC2A



Détail : un docteur de
la Loi et un assistant.
Phot. Jean-Philippe Maissonave
IVR72_20184002946NUC2A



Détail : signature et date.
Phot. Jean-Philippe Maissonave
IVR72_20184002948NUC2A

Dossiers liés

Édifice : Église paroissiale Saint-Jean-Baptiste de Ronsacq (IA40001643) Aquitaine, Landes, Meilhan, Ronsacq
Est partie constituante de : Ensemble du maître-autel (autel, gradin, tabernacle) (IM40007563) Aquitaine, Landes, Meilhan, Ronsacq

Auteur(s) du dossier : Jean-Philippe Maissonave

Copyright(s) : (c) Région Nouvelle-Aquitaine, Inventaire général du patrimoine culturel



Ensemble avec le tabernacle du maître-autel.

IVR72_20184002944NUC2A

Auteur de l'illustration : Jean-Philippe Maisonnave

(c) Région Nouvelle-Aquitaine, Inventaire général du patrimoine culturel
communication libre, reproduction soumise à autorisation



Ensemble.

IVR72_20184002945NUC2A

Auteur de l'illustration : Jean-Philippe Maisonnave

(c) Région Nouvelle-Aquitaine, Inventaire général du patrimoine culturel
communication libre, reproduction soumise à autorisation

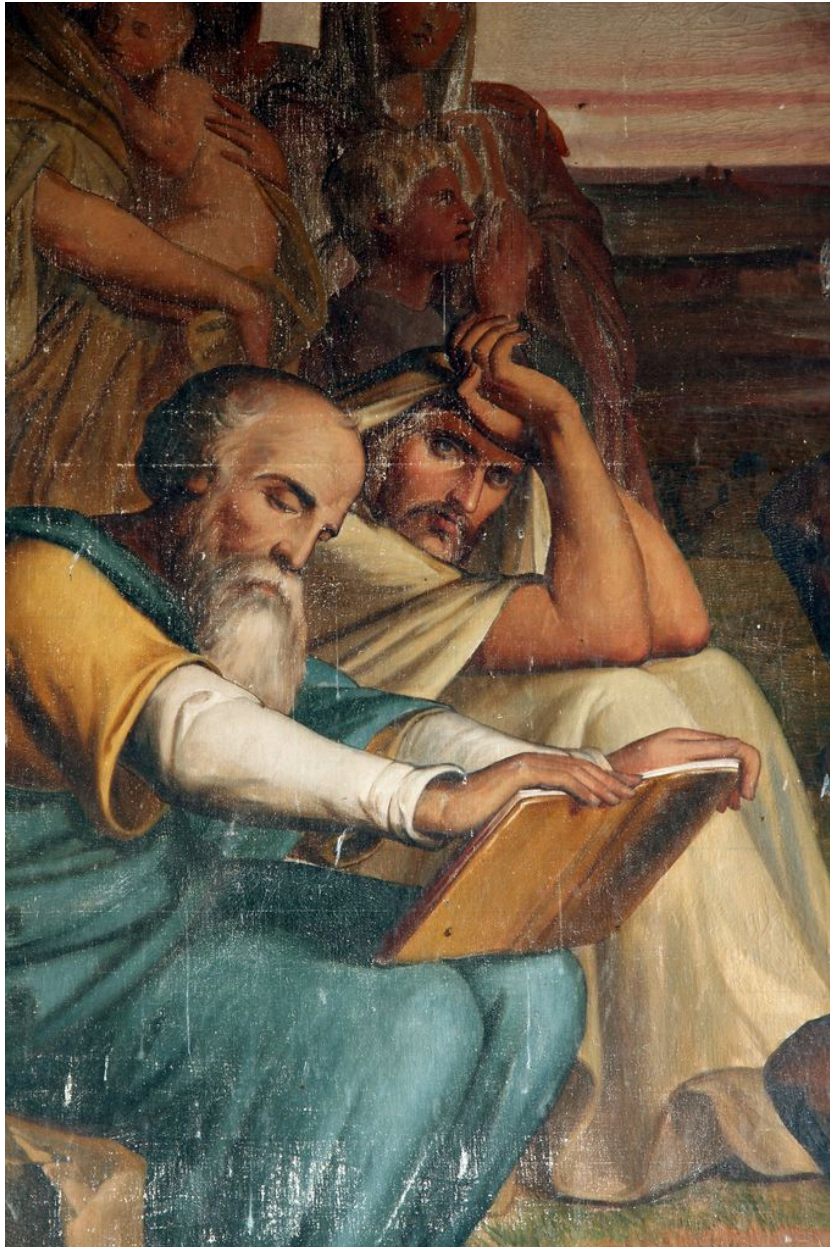


Détail : saint Jean-Baptiste.

IVR72_20184002947NUC2A

Auteur de l'illustration : Jean-Philippe Maisonnave

(c) Région Nouvelle-Aquitaine, Inventaire général du patrimoine culturel
communication libre, reproduction soumise à autorisation



Détail : un docteur de la Loi et un assistant.

IVR72_20184002946NUC2A

Auteur de l'illustration : Jean-Philippe Maisonnave

(c) Région Nouvelle-Aquitaine, Inventaire général du patrimoine culturel
communication libre, reproduction soumise à autorisation



Détail : signature et date.

IVR72_20184002948NUC2A

Auteur de l'illustration : Jean-Philippe Maisonnave

(c) Région Nouvelle-Aquitaine, Inventaire général du patrimoine culturel
communication libre, reproduction soumise à autorisation