

Aquitaine, Gironde
Pauillac
15 rue Albert Ier

Magasin de produits agricoles

Références du dossier

Numéro de dossier : IA33005869
Date de l'enquête initiale : 2012
Date(s) de rédaction : 2012
Cadre de l'étude : inventaire topographique
Degré d'étude : repéré

Désignation

Dénomination : magasin de commerce
Parties constituantes non étudiées : atelier, garage

Compléments de localisation

Milieu d'implantation : en ville
Références cadastrales : 2012, AW, 572 ; 1825, D1, 148, 198

Historique

Entrepôt de la famille Peyronie : d'après plusieurs papiers à entête conservés dans les archives de la commune, l'entreprise Peyronie réunit les anciennes maisons Lescure, Cassaigne et Peyronie Frères, fondées en 1850. Les fournitures sont diverses et variées : bouteilles, bouchons, paillons, caisses et doubles futs, grains, farines, fourrages, farines pour veaux et animaux, graines, légumes secs, engrais...

L'entrepôt, datant probablement de la 1ère moitié du 20e siècle, englobe des bâtiments plus anciens figurant sur le plan cadastral de 1825. La façade a probablement été remaniée dans la 2e moitié du 19e siècle (les augmentations et diminutions du cadastre indiquent la construction nouvelle d'un atelier et de maisons en 1879 sur la parcelle D 198 pour le compte de M. Cassaigne) et le fronton chantourné ajouté au début du 20e siècle.

L'ensemble a été détruit en 2017 dans le cadre du percement de la rue de Grassi, afin d'améliorer la circulation dans le centre de la ville.

Période(s) principale(s) : 2e moitié 19e siècle, 1ère moitié 20e siècle

Description

Bandeau médian mouluré. Piliers en rez-de-chaussée. Appuis des fenêtres formant bandeau. Corniche à modillons. Fronton chantourné percé d'une baie en plein-cintre vitrée.

Éléments descriptifs

Matériau(x) du gros-oeuvre, mise en oeuvre et revêtement : calcaire ; enduit ; pierre de taille
Matériau(x) de couverture : matériau synthétique en couverture
Étage(s) ou vaisseau(x) : 1 étage carré
Couvrements : charpente métallique apparente
Type(s) de couverture : toit à longs pans

Typologies et état de conservation

État de conservation : détruit après inventaire

Statut, intérêt et protection

Statut de la propriété : propriété privée

Références documentaires

Documents d'archive

- Boîte Saussus, concernant l'hôpital de Saussus, années 1930-1940.
Archives municipales, Pauillac

Bibliographie

- MOUCHEL, Guy. Pauillac (Mémoire en images). Saint-Cyr-sur-Loire : A. Sutton, 2001.
p. 26

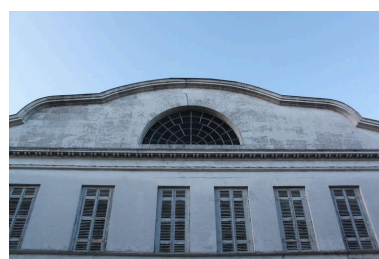
Illustrations



Vue d'ensemble.
Phot. Claire Steimer
IVR72_20123304672NUCA



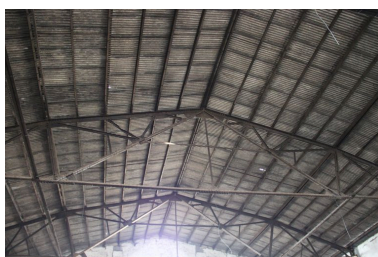
Vue d'ensemble.
Phot. Claire Steimer
IVR72_20123304674NUCA



Détail du fronton.
Phot. Claire Steimer
IVR72_20123304673NUCA



Vue d'ensemble intérieure.
Phot. Claire Steimer
IVR72_20123304690NUCA



Vue intérieure : charpente métallique.
Phot. Claire Steimer
IVR72_20123304685NUCA



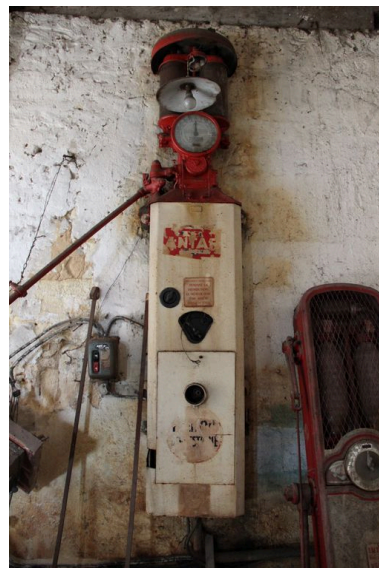
Vue intérieure : ancien bureau.
Phot. Claire Steimer
IVR72_20123304684NUCA



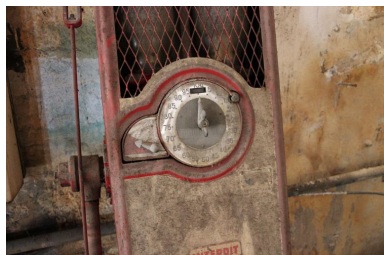
Vue intérieure : boxes.
Phot. Claire Steimer
IVR72_20123304682NUCA



Vue intérieure : escalier permettant
d'accéder au niveau de stockage.
Phot. Claire Steimer
IVR72_20123304683NUCA



Ancienne pompe à essence.
Phot. Claire Steimer
IVR72_20123304686NUCA



Ancienne pompe à essence : détail.
Phot. Claire Steimer
IVR72_20123304687NUCA



Ancienne pompe à essence.
Phot. Claire Steimer
IVR72_20123304688NUCA



Ancienne pompe à essence : détail.
Phot. Claire Steimer
IVR72_20123304689NUCA

Dossiers liés

Dossiers de synthèse :

Présentation de la commune de Pauillac (IA33005601) Aquitaine, Gironde, Pauillac

Oeuvre(s) contenue(s) :

Oeuvre(s) en rapport :

Ville (IA33005602) Aquitaine, Gironde, Pauillac

Auteur(s) du dossier : Claire Steimer

Copyright(s) : (c) Région Nouvelle-Aquitaine, Inventaire général du patrimoine culturel ; (c) Conseil départemental de la Gironde



Vue d'ensemble.

IVR72_20123304672NUCA

Auteur de l'illustration : Claire Steimer

Date de prise de vue : 2011

(c) Région Nouvelle-Aquitaine, Inventaire général du patrimoine culturel ; (c) Conseil départemental de la Gironde
communication libre, reproduction soumise à autorisation



Vue d'ensemble.

IVR72_20123304674NUCA

Auteur de l'illustration : Claire Steimer

Date de prise de vue : 2011

(c) Région Nouvelle-Aquitaine, Inventaire général du patrimoine culturel ; (c) Conseil départemental de la Gironde
communication libre, reproduction soumise à autorisation



Détail du fronton.

IVR72_20123304673NUCA

Auteur de l'illustration : Claire Steimer

Date de prise de vue : 2011

(c) Région Nouvelle-Aquitaine, Inventaire général du patrimoine culturel ; (c) Conseil départemental de la Gironde
communication libre, reproduction soumise à autorisation



Vue d'ensemble intérieure.

IVR72_20123304690NUCA

Auteur de l'illustration : Claire Steimer

(c) Région Nouvelle-Aquitaine, Inventaire général du patrimoine culturel ; (c) Conseil départemental de la Gironde
communication libre, reproduction soumise à autorisation



Vue intérieure : charpente métallique.

IVR72_20123304685NUCA

Auteur de l'illustration : Claire Steimer

(c) Région Nouvelle-Aquitaine, Inventaire général du patrimoine culturel ; (c) Conseil départemental de la Gironde
communication libre, reproduction soumise à autorisation



Vue intérieure : ancien bureau.

IVR72_20123304684NUCA

Auteur de l'illustration : Claire Steimer

(c) Région Nouvelle-Aquitaine, Inventaire général du patrimoine culturel ; (c) Conseil départemental de la Gironde
communication libre, reproduction soumise à autorisation



Vue intérieure : boxes.

IVR72_20123304682NUCA

Auteur de l'illustration : Claire Steimer

(c) Région Nouvelle-Aquitaine, Inventaire général du patrimoine culturel ; (c) Conseil départemental de la Gironde
communication libre, reproduction soumise à autorisation



Vue intérieure : escalier permettant d'accéder au niveau de stockage.

IVR72_20123304683NUCA

Auteur de l'illustration : Claire Steimer

(c) Région Nouvelle-Aquitaine, Inventaire général du patrimoine culturel ; (c) Conseil départemental de la Gironde
communication libre, reproduction soumise à autorisation



Ancienne pompe à essence.

IVR72_20123304686NUCA

Auteur de l'illustration : Claire Steimer

(c) Région Nouvelle-Aquitaine, Inventaire général du patrimoine culturel ; (c) Conseil départemental de la Gironde
communication libre, reproduction soumise à autorisation



Ancienne pompe à essence : détail.

IVR72_20123304687NUCA

Auteur de l'illustration : Claire Steimer

(c) Région Nouvelle-Aquitaine, Inventaire général du patrimoine culturel ; (c) Conseil départemental de la Gironde
communication libre, reproduction soumise à autorisation



Ancienne pompe à essence.

IVR72_20123304688NUCA

Auteur de l'illustration : Claire Steimer

(c) Région Nouvelle-Aquitaine, Inventaire général du patrimoine culturel ; (c) Conseil départemental de la Gironde
communication libre, reproduction soumise à autorisation



Ancienne pompe à essence : détail.

IVR72_20123304689NUCA

Auteur de l'illustration : Claire Steimer

(c) Région Nouvelle-Aquitaine, Inventaire général du patrimoine culturel ; (c) Conseil départemental de la Gironde
communication libre, reproduction soumise à autorisation