

Aquitaine, Landes
Sorbets
Église paroissiale Notre-Dame

Patène (n° 1)

Références du dossier

Numéro de dossier : IM40008198
Date de l'enquête initiale : 2020
Date(s) de rédaction : 2020
Cadre de l'étude : inventaire topographique patrimoine mobilier des Landes
Degré d'étude : étudié

Désignation

Dénomination : patène

Compléments de localisation

Milieu d'implantation : en village
Emplacement dans l'édifice : sacristie

Historique

Cette patène porte un poinçon de maître d'Ancien Régime aux initiales LJP non identifiées, également repéré sur un [ciboire](#) de l'abbatiale de Saint-Sever et sur un calice et une patène (réf. IM40003716) de l'église de Mant (canton d'Hagetmau), à quinze kilomètres de Sorbets - les lettres fleuronées du trigramme IHS y sont en tout point identiques à celles de Sorbets. Cette proximité aurait pu être l'indice d'une fabrication dans un centre de production local. Toutefois, l'orfèvre est certainement parisien comme l'indique la présence d'une fleur de lys couronnée et de grains de remède sur le poinçon du ciboire saint-séverin. Plusieurs autres pièces marquées du même poinçon de maître accompagné de poinçons parisiens de 1789-1791 sont passées en vente sur le marché de l'art.

Période(s) principale(s) : 2e moitié 18e siècle
Auteur(s) de l'oeuvre : L.J. P.
Lieu d'exécution : Île-de-France, Paris, Paris (?)

Description

Patène en argent doré à ombilic saillant et décor ciselé-gravé.

Éléments descriptifs

Catégorie(s) technique(s) : orfèvrerie
Éléments structurels, forme, fonctionnement : , circulaire

Matériaux : argent (en un seul élément) : repoussé, gravé, doré

Mesures : d : 13,7

Représentations :
IHS, croix, coeur, Les clous

Trigramme IHS en lettres fleuronées, avec croix fleuronée et cœur percé de trois clous, le tout inscrit dans un triple cercle.

Inscriptions & marques : poinçon de maître

Précisions et transcriptions :

Poinçon de maître (insculpé trois fois, chaque fois de manière défectueuse mais avec une des trois lettres différentes lisible) : L J / P, un point ou grain de remède en chef.

État de conservation

Patène dépareillée ; bord enfoncé en deux endroits.

Statut, intérêt et protection

Intérêt de l'œuvre : à signaler

Statut de la propriété : propriété de la commune

Liens web

• Calice et patène de Mant (canton d'Hagetmau) : <https://www.pop.culture.gouv.fr/notice/palissy/IM40003716?base=%22palissy%22&qb=%5B%7B%22field%22%3A%5B%22COM.keyword%22%2C%22WCOM.keyword%22%2C%22REG.keyword%22%2C%22PLOC.keyword%22%2C%22LIEU.keyword%22%2C%22DPT.keyword%22%2C%22CANT.keyword%22%5D%2C%22operator%22%3A%22%2A%22%2C%22value%22%3A%22Mant%22%2C%22combinator%22%3A%22AND%22%2C%22index%22%3A0%7D%2C%7B%22field%22%3A%5B%22DENO.keyword%22%5D%2C%22operator%22%3A%22%2A%22%2C%22value%22%3A%22pat%C3%A8ne%22%2C%22combinator%22%3A%22AND%22%2C%22index%22%3A1%7D%5D&idQuery=%22e11fe7-1a68-bbc4-2108-47f34b6bd02%22>

Illustrations



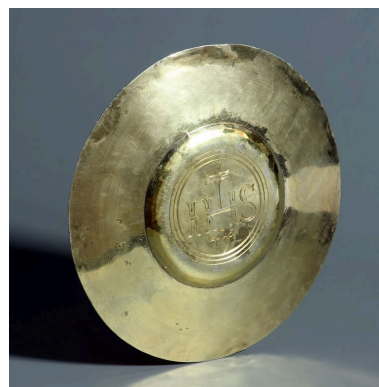
Ensemble.

Phot. Jean-Philippe Maisonnave
IVR72_20204001696NUC2A



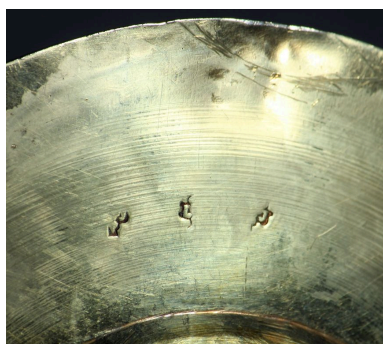
Ensemble.

Phot. Jean-Philippe Maisonnave
IVR72_20204001697NUC2A



Ensemble.

Phot. Jean-Philippe Maisonnave
IVR72_20204001698NUC2A



Détail du poinçon de maître (insculpé trois fois).

Phot. Jean-Philippe Maisonnave
IVR72_20204001699NUC2A

Dossiers liés

Édifice : Église paroissiale Notre-Dame (IA40001662) Aquitaine, Landes, Sorbets

Auteur(s) du dossier : Jean-Philippe Maisonnave

Copyright(s) : (c) Région Nouvelle-Aquitaine, Inventaire général du patrimoine culturel



Ensemble.

IVR72_20204001696NUC2A

Auteur de l'illustration : Jean-Philippe Maisonnave

(c) Région Nouvelle-Aquitaine, Inventaire général du patrimoine culturel
communication libre, reproduction soumise à autorisation

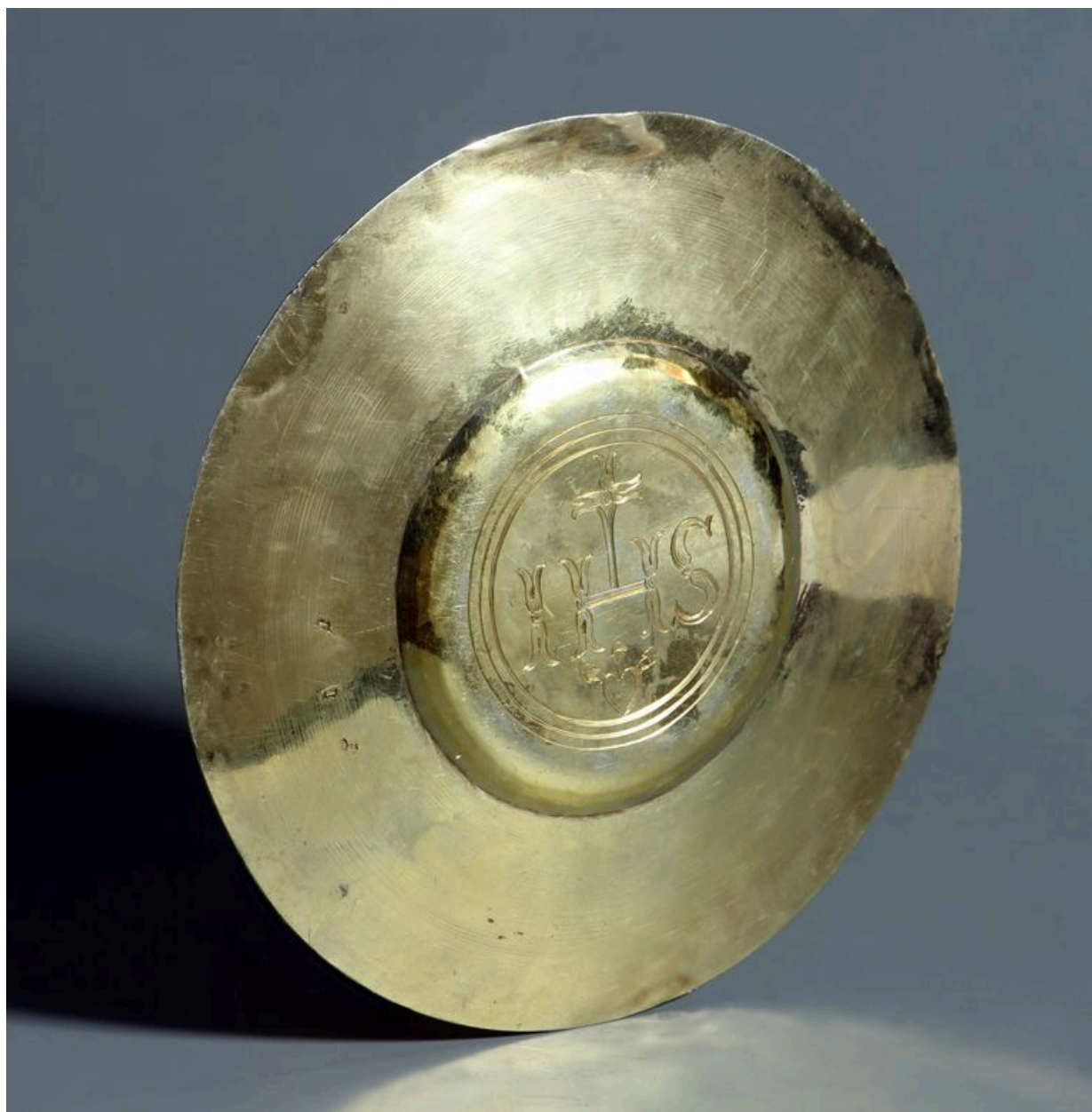


Ensemble.

IVR72_20204001697NUC2A

Auteur de l'illustration : Jean-Philippe Maisonnave

(c) Région Nouvelle-Aquitaine, Inventaire général du patrimoine culturel
communication libre, reproduction soumise à autorisation



Ensemble.

IVR72_20204001698NUC2A

Auteur de l'illustration : Jean-Philippe Maisonnave

(c) Région Nouvelle-Aquitaine, Inventaire général du patrimoine culturel
communication libre, reproduction soumise à autorisation



Détail du poinçon de maître (insculpé trois fois).

IVR72_20204001699NUC2A

Auteur de l'illustration : Jean-Philippe Maisonnave

(c) Région Nouvelle-Aquitaine, Inventaire général du patrimoine culturel
communication libre, reproduction soumise à autorisation