

Aquitaine, Landes
Toulouzette
Église paroissiale Sainte-Quitterie

Tableau : Baptême du Christ

Références du dossier

Numéro de dossier : IM40006117
Date de l'enquête initiale : 2014
Date(s) de rédaction : 2016
Cadre de l'étude : inventaire topographique patrimoine mobilier des Landes
Degré d'étude : étudié

Désignation

Dénomination : tableau
Titres : Baptême du Christ

Compléments de localisation

Milieu d'implantation : en village
Emplacement dans l'édifice : chapelle des fonts baptismaux

Historique

Ce tableau fait probablement partie des "huit tableaux sur toile peinte, cadre en bois doré, 1m50 de h. et 1m de large" mentionnés sous le n° 26 dans l'inventaire de mars 1906, avec l'annotation "sans valeur artistique". La composition dérive d'une gravure d'Heinrich Nüsser (1822-1883) d'après le peintre nazaréen allemand Carl Müller (1818-1893), éditée en 1849 par August Wilhelm Schulgen, qui servit également au verrier bordelais Gustave-Pierre Dagrant pour le carton de plusieurs de ses verrières (dont une, datée 1868, à l'église de [Sort-en-Chalosse](#)). Une [toile](#) identique et de la même main est conservée à l'église Saint-Martin de Caupenne dans le même canton. Toutes deux peuvent être attribuées avec une quasi-certitude au peintre Léonard Fortuné, qui exécute dans les années 1869-1870 le [décor mural](#) de l'église de Caupenne : on retrouve dans ces peintures rapidement brossées le modelé simplifié et les formes cernées d'un épais trait noir qui sont les marques de sa manière. Le peintre utilisa le même modèle en 1874 pour un grand [tableau](#) signé de l'église d'Urgons (canton de Geaune) et en 1894 pour son décor de l'église Sainte-Marie-Madeleine de Sauvagnon (Pyrénées-Atlantiques). Une dernière [copie](#), plus sommaire, est conservée à l'église de Pimbo (canton de Geaune). Enfin, les églises de Nieul-sur-l'Autise (Vendée), de Montfarville (Manche) et de Saint-Loup-des-Vignes (Loiret) possèdent d'autres copies du même modèle, les deux dernières exécutées respectivement par les peintres Guillaume Fouace en 1879 et François Laloue en 1864 ; celle de Saint-Loup présente une composition plus développée (avec la figure de Dieu le Père sortant des nues). La toile a été nettoyée et retouchée, et le cadre repeint à la bronzine, par Mlle Rossignol à l'occasion d'une restauration intérieure de l'église en 1998-2000 (comm. orale).

Période(s) principale(s) : 2e moitié 19e siècle
Stade de la création : copie d'estampe
Auteur(s) de l'oeuvre : Léonard Fortuné (peintre, attribution par analyse stylistique)
Auteur de l'oeuvre source : Karl ou Carl Müller (peintre), Heinrich Nüsser (graveur)

Description

Toile en un seul lé, à tissage serré et régulier et préparation blanche, clouée sur la rive d'un châssis à traverse centrale et écharpes de coin ; cadre en bois mouluré et peint à la bronzine.

Éléments descriptifs

Catégorie(s) technique(s) : peinture

Éléments structurels, forme, fonctionnement : , rectangulaire vertical

Matériaux : toile (en un seul lé) : peinture à l'huile ; bois mouluré, peint faux or

Mesures : h : 122 (hauteur à l'ouverture du cadre)la : 85 (largeur à l'ouverture du cadre)

Cadre : h = 137,59 ; la = 100,5.

Représentations :

Baptême du Christ, Saint-Esprit, colombe

fond de paysage ; montagne

État de conservation

oeuvre restaurée

Toile nettoyée et "retouchée" en 1998-2000.

Statut, intérêt et protection

Intérêt de l'œuvre : à signaler

Statut de la propriété : propriété de la commune

Références documentaires

Documents d'archive

- Inventaire des biens dépendant de la fabrique, 16 février 1906.
n° 26
Archives départementales des Landes, Mont-de-Marsan : 70 V 381/8

Liens web

- François Laloue : Baptême du Christ (1864, Saint-Loup-des-Vignes, église Saint-Loup) : <http://www2.culture.gouv.fr/documentation/memoire/HTML/IVR24/IM45000628/index.htm>
- Guillaume Fouace : Baptême du Christ (1879, Montfarville, église Notre-Dame) : https://www.pop.culture.gouv.fr/notice/palissy/PM50001429?base=%22palissy%22&listResPage=3&qb=%5B%7B%22field%22%3A%5B%22DENO.keyword%22%5D%2C%22operator%22%3A%22%2A%22%2C%22value%22%3A%22tableau%22%2C%22combinator%22%3A%22AND%22%2C%22index%22%3A0%7D%2C%7B%22field%22%3A%5B%22REPR.keyword%22%5D%2C%22operator%22%3A%22%2A%22%2C%22value%22%3A%22Bapt%20du%20Christ%22%2C%22combinator%22%3A%22AND%22%2C%22index%22%3A1%7D%2C%5D&resPage=3&last_view=%22list%22&idQuery=%22d70c6b7-8300-5ed3-62-f1dc74c0da0c%22
- Tableau : Baptême du Christ (Nieul-sur-l'Autise, Vendée) : https://www.pop.culture.gouv.fr/notice/palissy/PM85001518?base=%22palissy%22&listResPage=27&qb=%5B%7B%22field%22%3A%5B%22DENO.keyword%22%5D%2C%22operator%22%3A%22%2A%22%2C%22value%22%3A%22tableau%22%2C%22combinator%22%3A%22AND%22%2C%22index%22%3A0%7D%2C%7B%22field%22%3A%5B%22REPR.keyword%22%5D%2C%22operator%22%3A%22%2A%22%2C%22value%22%3A%22Bapt%20du%20Christ%22%2C%22combinator%22%3A%22AND%22%2C%22index%22%3A1%7D%2C%5D&resPage=27&last_view=%22list%22&idQuery=%22c74832-d8-c2f-a18d-073b5658007%22

Illustrations



Ensemble.

Phot. Jean-Philippe Maissonave
IVR72_20144000574NUC2A



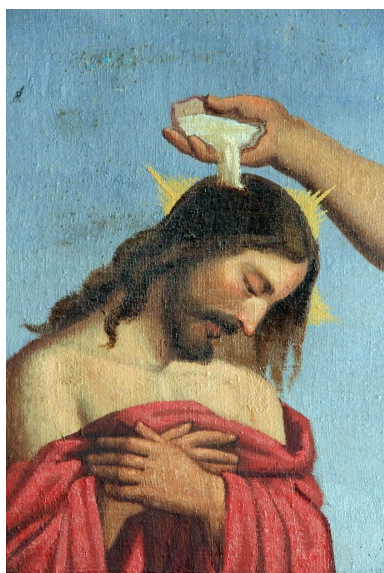
Ensemble.

Phot. Jean-Philippe Maissonave
IVR72_20144000575NUC2A



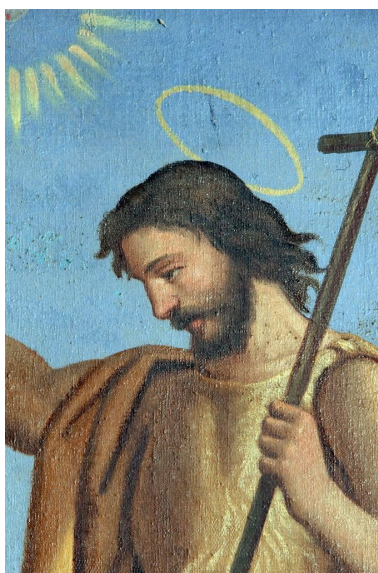
Ensemble.

Phot. Jean-Philippe Maissonave
IVR72_20144000576NUC2A



Détail : le Christ.

Phot. Jean-Philippe Maissonave
IVR72_20144000577NUC2A



Détail : saint Jean-Baptiste.

Phot. Jean-Philippe Maissonave
IVR72_20144000578NUC2A

Dossiers liés

Édifice : Église paroissiale Sainte-Quitterie (IA40001602) Aquitaine, Landes, Toulourette

Oeuvre(s) contenue(s) :

Oeuvre(s) en rapport :

Tableau : Baptême du Christ (IM40008426) Aquitaine, Landes, Urgons

Tableau : Baptême du Christ (IM40008474) Aquitaine, Landes, Pimbo

Tableau : Baptême du Christ (IM40005543) Aquitaine, Landes, Caupenne

Auteur(s) du dossier : Jean-Philippe Maissonave

Copyright(s) : (c) Région Nouvelle-Aquitaine, Inventaire général du patrimoine culturel



Ensemble.

IVR72_20144000574NUC2A

Auteur de l'illustration : Jean-Philippe Maisonnave

(c) Région Nouvelle-Aquitaine, Inventaire général du patrimoine culturel
communication libre, reproduction soumise à autorisation



Ensemble.

IVR72_20144000575NUC2A

Auteur de l'illustration : Jean-Philippe Maisonnave

(c) Région Nouvelle-Aquitaine, Inventaire général du patrimoine culturel
communication libre, reproduction soumise à autorisation

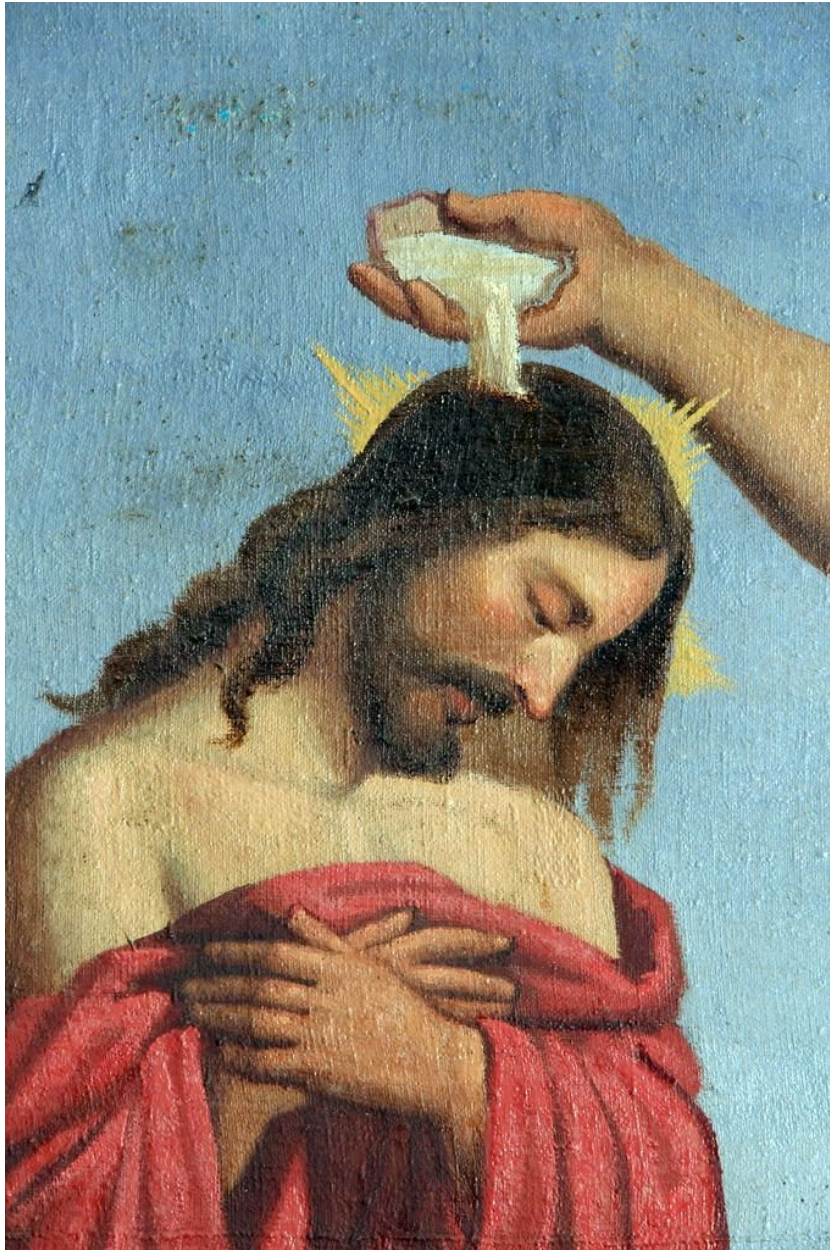


Ensemble.

IVR72_20144000576NUC2A

Auteur de l'illustration : Jean-Philippe Maisonnave

(c) Région Nouvelle-Aquitaine, Inventaire général du patrimoine culturel
communication libre, reproduction soumise à autorisation

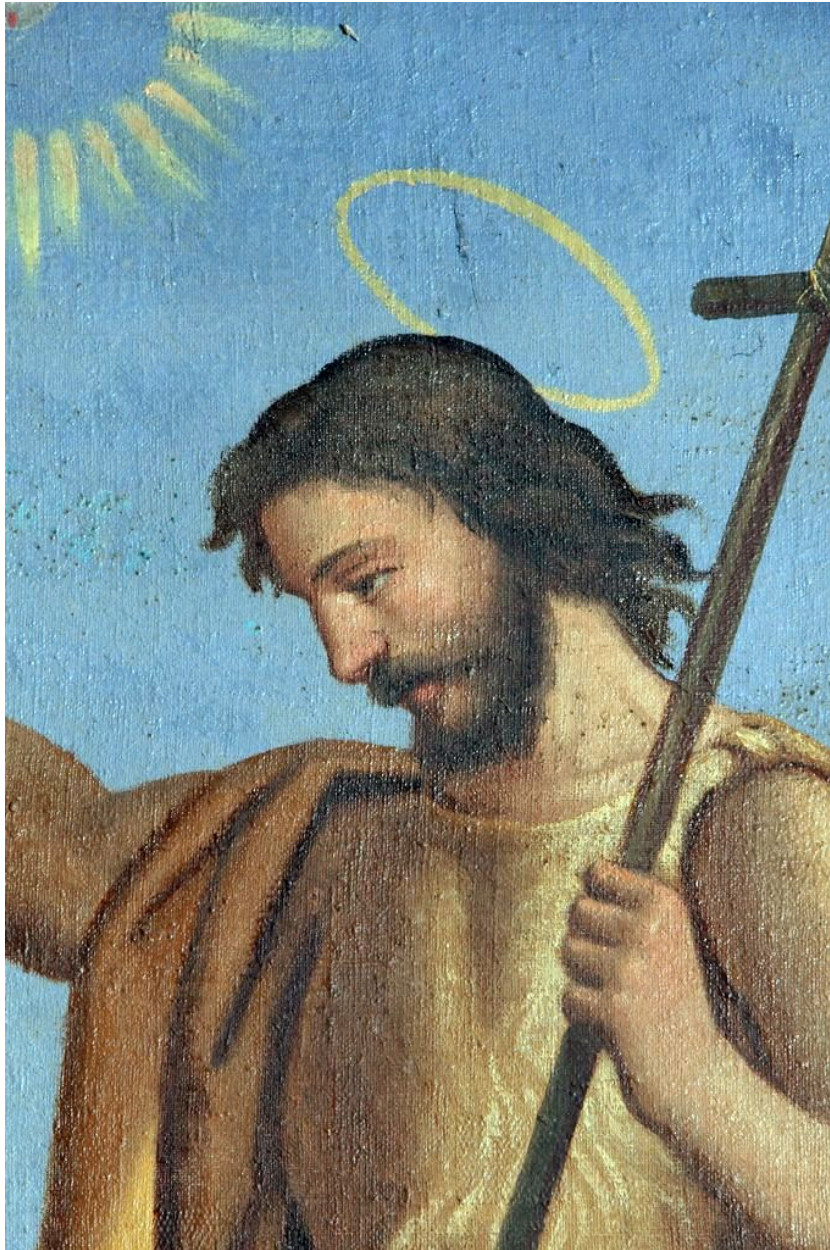


Détail : le Christ.

IVR72_20144000577NUC2A

Auteur de l'illustration : Jean-Philippe Maisonnave

(c) Région Nouvelle-Aquitaine, Inventaire général du patrimoine culturel
communication libre, reproduction soumise à autorisation



Détail : saint Jean-Baptiste.

IVR72_20144000578NUC2A

Auteur de l'illustration : Jean-Philippe Maisonnave

(c) Région Nouvelle-Aquitaine, Inventaire général du patrimoine culturel
communication libre, reproduction soumise à autorisation