

Aquitaine, Pyrénées-Atlantiques
Lurbe-Saint-Christau

Présentation de la commune de Lurbe-Saint-Christau

Références du dossier

Numéro de dossier : IA64002726

Date de l'enquête initiale : 2018

Date(s) de rédaction : 2018

Cadre de l'étude : enquête thématique départementale patrimoine thermal du massif pyrénéen (64)

Désignation

Aires d'études : Pyrénées-Atlantiques

Milieu d'implantation : en village

Historique

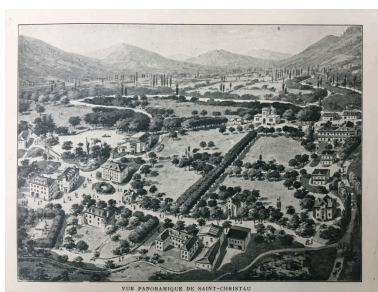
Située à l'entrée de la vallée d'Aspe, à quelques kilomètres d'Oloron-Sainte-Marie, la commune de Lurbe-Saint-Christau est concernée par l'opération d'inventaire du patrimoine thermal du massif pyrénéen par la présence de la petite station de Saint-Christau sur son territoire. Relevant de la catégorie des établissements de bains dits isolés, elle constitue un domaine thermal privé.

Illustrations

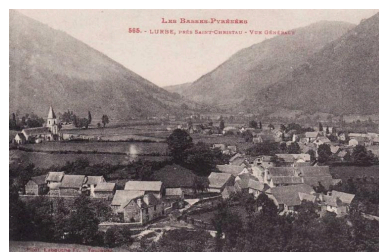


Affiche promotionnelle de l'établissement thermal de Lurbe-Saint-Christau, vers 1910.

Phot. Médiathèque intercommunale Pau-Pyrénées
IVR72_20186400798NUC4A



Domaine thermal.
Lithographie, vers 1900.
Phot. Archives départementales des Pyrénées-Atlantiques
IVR72_20206401932NUC2A



Vue d'ensemble de Lurbe-Saint-Christau au début du 20e siècle.
Repro. Viviane Delpech
IVR72_20196401940NUC2A



Gare de Saint-Christau-Lurbe.
Bâtiment des voyageurs et voie ferrée.
Phot. Viviane Delpech
IVR72_20196402331NUC2A



Hôtel des Vallées dans
son environnement.
Phot. Viviane Delpech
IVR72_20196402312NUC2A

Dossiers liés

Dossier(s) de synthèse :

Présentation de l'inventaire du patrimoine du thermalisme et de la villégiature dans les Pyrénées (Pyrénées-Atlantiques) (IA64002563)

Oeuvres en rapport :

Gare de Saint-Christau-Lurbe (IA64002761) Aquitaine, Pyrénées-Atlantiques, Lurbe-Saint-Christau, Route de la Gare

Hôtel Au Bon coin (IA64002760) Aquitaine, Pyrénées-Atlantiques, Lurbe-Saint-Christau, Route des Thermes

Hôtel de voyageurs dit Maison Théophile, puis hôtel des Vallées (IA64002759) Aquitaine, Pyrénées-Atlantiques, Lurbe-Saint-Christau, Route des Thermes

Station thermale de Saint-Christau (IA64002723) Aquitaine, Pyrénées-Atlantiques, Lurbe-Saint-Christau, Saint-Christau, Route de Saint-Christau

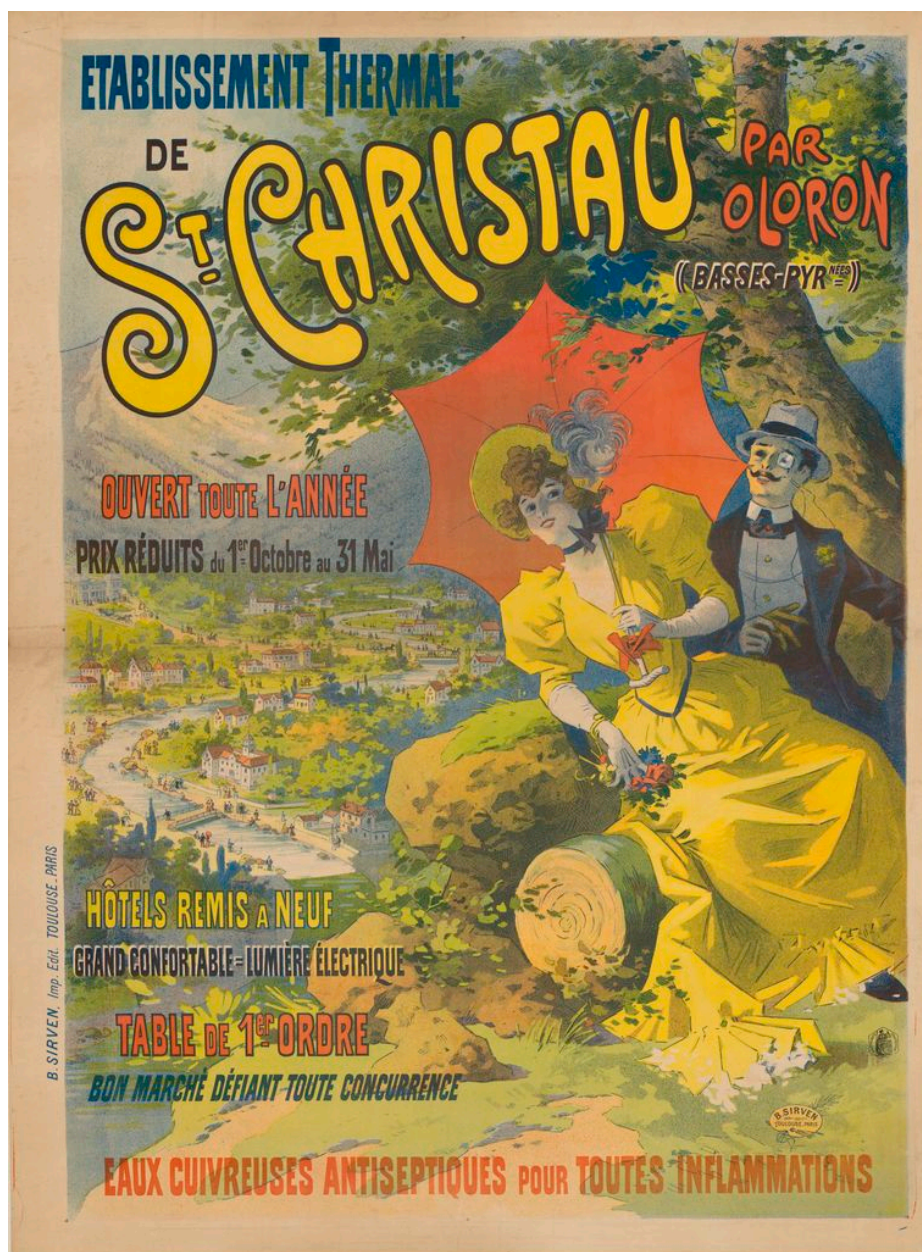
Tombeau de la famille Presle du Plessis (IA64002756) Aquitaine, Pyrénées-Atlantiques, Lurbe-Saint-Christau, Cimetière, Chemin du Bugala

Tombeau du caporal Émile Stanimirovich (IA64003206) Aquitaine, Pyrénées-Atlantiques, Lurbe-Saint-Christau, Cimetière, Chemin du Bugala

Tombeaux des réfugiés basques (IA64002758) Aquitaine, Pyrénées-Atlantiques, Lurbe-Saint-Christau, Cimetière, Chemin du Bugala

Auteur(s) du dossier : Viviane Delpech, Alain Beschi

Copyright(s) : (c) Région Nouvelle-Aquitaine, Inventaire général du patrimoine culturel ; (c) Université de Pau et des Pays de l'Adour



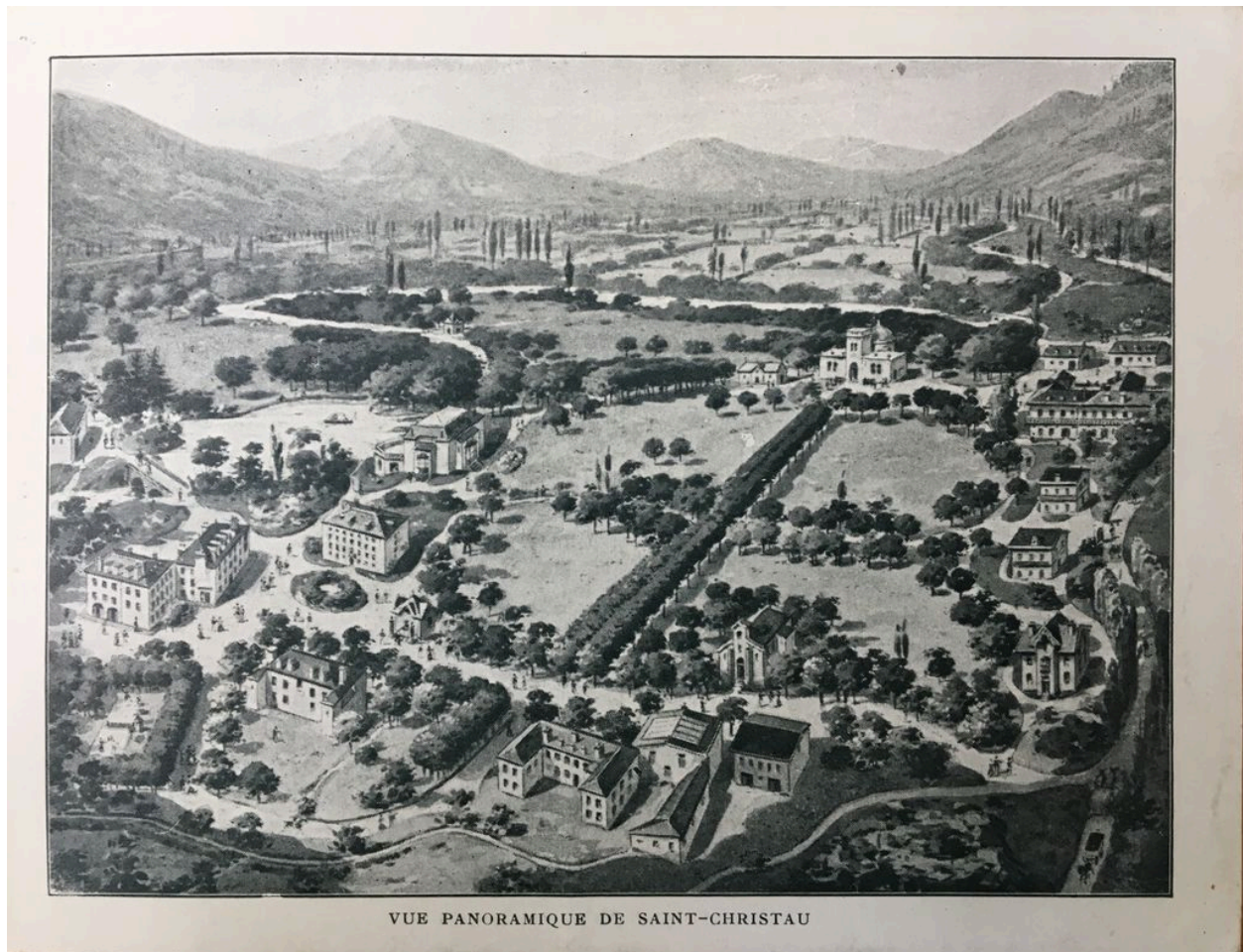
Affiche promotionnelle de l'établissement thermal de Lurbe-Saint-Christau, vers 1910.

IVR72_20186400798NUC4A

Auteur de l'illustration : Médiathèque intercommunale Pau-Pyrénées

(c) Médiathèque intercommunale André-Labarrère, Pau

communication libre, reproduction soumise à autorisation



VUE PANORAMIQUE DE SAINT-CHRISTAU

Domaine thermal. Lithographie, vers 1900.

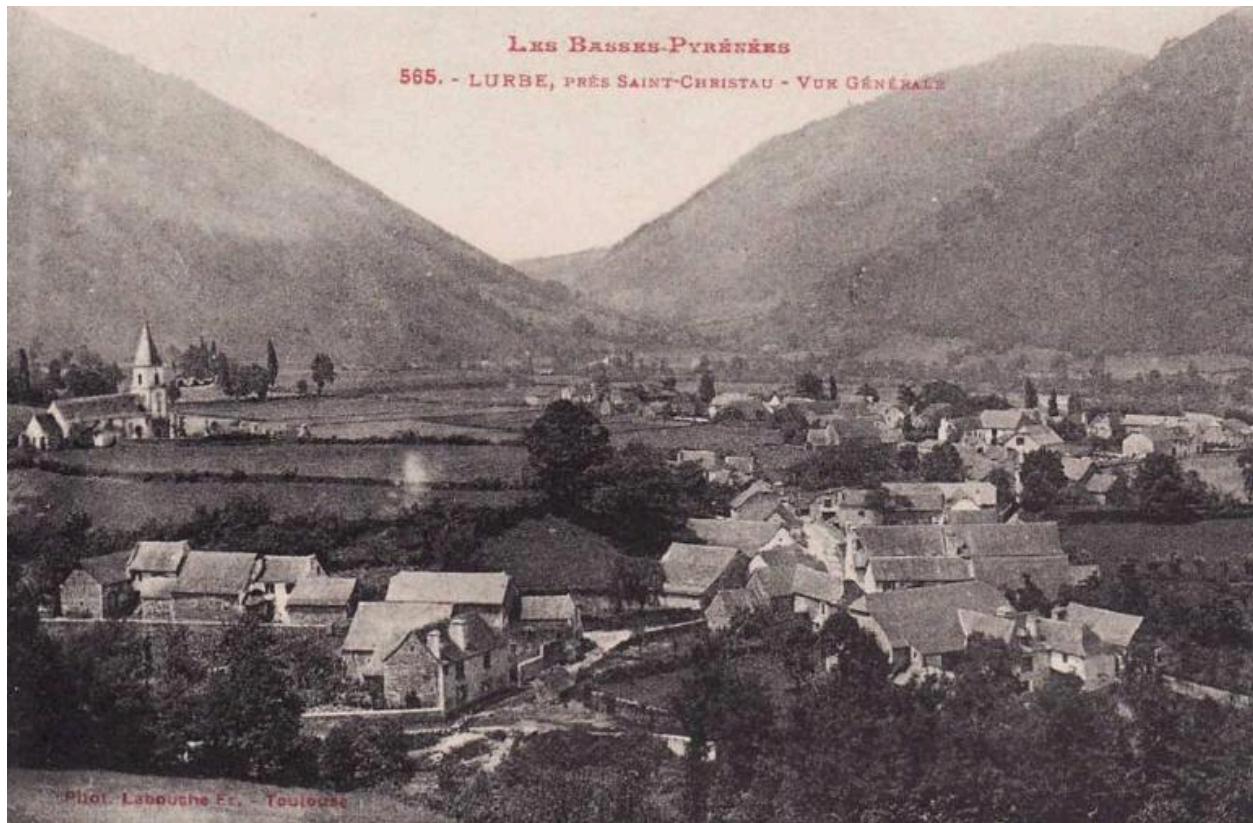
Référence du document reproduit :

- **AD Pyrénées-Atlantiques. BIB U 1334/62. Vue panoramique de Saint-Christau**
Vue panoramique de Saint-Christau. Lithographie, s.d. [vers 1900].
Archives départementales des Pyrénées-Atlantiques, Pau : BIB U 1334/62

IVR72_20206401932NUC2A

Auteur de l'illustration : Archives départementales des Pyrénées-Atlantiques

(c) Archives départementales des Pyrénées-Atlantiques
communication libre, reproduction soumise à autorisation



Vue d'ensemble de Lurbe-Saint-Christau au début du 20e siècle.

IVR72_20196401940NUC2A

Auteur de l'illustration (reproduction) : Viviane Delpech

(c) Région Nouvelle-Aquitaine, Inventaire général du patrimoine culturel ; (c) Université de Pau et des Pays de l'Adour
communication libre, reproduction soumise à autorisation



Gare de Saint-Christau-Lurbe. Bâtiment des voyageurs et voie ferrée.

IVR72_20196402331NUC2A

Auteur de l'illustration : Viviane Delpech

Date de prise de vue : 2019

(c) Région Nouvelle-Aquitaine, Inventaire général du patrimoine culturel ; (c) Université de Pau et des Pays de l'Adour
communication libre, reproduction soumise à autorisation



Hôtel des Vallées dans son environnement.

IVR72_20196402312NUC2A

Auteur de l'illustration : Viviane Delpech

Date de prise de vue : 2019

(c) Région Nouvelle-Aquitaine, Inventaire général du patrimoine culturel ; (c) Université de Pau et des Pays de l'Adour
communication libre, reproduction soumise à autorisation