

Aquitaine, Landes
Arboucave
rue de l' Encierro
Église paroissiale Saint-Germain-d'Auxerre

Calice et patène (n° 2)

Références du dossier

Numéro de dossier : IM40008021
Date de l'enquête initiale : 2020
Date(s) de rédaction : 2020
Cadre de l'étude : inventaire topographique patrimoine mobilier des Landes
Degré d'étude : étudié

Désignation

Dénomination : calice, patène

Compléments de localisation

Milieu d'implantation : en village
Emplacement dans l'édifice : sacristie

Historique

Ensemble exécuté par la fabrique lyonnaise Favier frères, dont le poinçon fut réinsculpé en 1927 et biffé en 1976, et par la maison Charles Favier et Cie, active aux mêmes dates. Comme l'indique une inscription gravée sous le calice, les objets furent donnés à sa paroisse natale, peu avant son décès, par Jean Guichement (Arboucave, 11 avril 1921 - Buglose, 19 décembre 1997), prêtre en 1948, vicaire-général du diocèse d'Aire et Dax de 1963 à 1978, créé prélat de Sa Sainteté (*Monsignore*) en 1971, enfin recteur du sanctuaire Notre-Dame de Buglose. Le calice fut offert par sa famille au futur Mgr Guichement à l'occasion de son ordination en 1948 (comm. orale de sa nièce Mme Christiane Vincent-Guichement, juillet 2020).

Période(s) principale(s) : 2e quart 20e siècle

Dates : 1948 (daté par source)

Auteur(s) de l'oeuvre : Favier frères (orfèvre), Charles Favier et Cie (orfèvre), Charles-Marie Favier (orfèvre)

Personne(s) liée(s) à l'histoire de l'oeuvre : Jean Guichement (propriétaire, donateur, attribution par source)

Lieu d'exécution : Rhône-Alpes, Rhône, Lyon

Description

Style Art déco. Calice à pied circulaire presque plat prolongé sans interruption par une tige rythmée par dix côtes en relief ; nœud cylindrique en ivoire sculpté en bas relief ; coupe hémisphérique ; plaque en laiton vissée sous le pied. Patène à ombilic saillant rapporté et soudé, décor gravé. Toutes les surfaces lisses des deux objets sont légèrement martelées pour créer des jeux de lumière.

Éléments descriptifs

Catégorie(s) technique(s) : orfèvrerie

Éléments structurels, forme, fonctionnement : pied, circulaire

Matériaux : argent gravé, martelé, doré ; ivoire décor en bas relief, décor dans la masse, gravé

Mesures : h : 16,7 d : 11,6 (diamètre de la coupe)d : 13 (diamètre du pied)d : 13,9 (diamètre de la patène)

Représentations :

La Croix, colombe, nuée, croix grecque

Stries verticales formant des côtes sur le pied, la tige et la coupe du calice ; nœud en ivoire sculpté de trois colombes en vol dans des nuées en forme de volutes. Croix grecque rayonnante de style Art déco gravée sur l'ombilic de la patène.

Inscriptions & marques : poinçon de fabricant, garantie gros ouvrages 1er titre départements 1838-1973, inscription concernant le donateur (gravé)

Précisions et transcriptions :

Poinçon de fabricant (sur le pied et la coupe du calice et sur la patène) : F F, un soleil (losange horizontal). Poinçon d'argenture sur la plaque sous le pied du calice : F F (le 1er F à l'envers) dans un carré. Garantie : différent de Lyon. Inscription concernant le donateur (gravée sur la même plaque, en lettres anglaises) : Offert par Monseigneur Jean Guichement au relais paroissial d'Arboucave.

État de conservation

bon état

Statut, intérêt et protection

Statut de la propriété : propriété d'une association culturelle

Références documentaires

Bibliographie

- **JOGAN Madeleine (dir.). Dictionnaire illustré de Buglose**
JOGAN Madeleine (dir.). *Dictionnaire illustré de Buglose*. Dax : Société de Borda, 2020.
P. 113.

Illustrations



Ensemble.

Phot. Jean-Philippe Maisonnave
IVR72_20204000877NUC2A



Calice.

Phot. Jean-Philippe Maisonnave
IVR72_20204000878NUC2A



Calice : détail du nœud en ivoire.
Phot. Jean-Philippe Maisonnave
IVR72_20204000879NUC2A



Calice : détail du nœud en ivoire.
Phot. Jean-Philippe Maisonnave
IVR72_20204000880NUC2A



Calice : détail du nœud en ivoire.
Phot. Jean-Philippe Maisonnave
IVR72_20204000881NUC2A



Calice : détail du nœud en ivoire.
Phot. Jean-Philippe Maisonnave
IVR72_20204000882NUC2A



Calice : détail de l'inscription
dédicatoire gravée sous le pied.
Phot. Jean-Philippe Maisonnave
IVR72_20204000883NUC2A

Dossiers liés

Édifice : Église paroissiale Saint-Germain-d'Auxerre (IA40001655) Aquitaine, Landes, Arboucave, rue de l' Encierro

Auteur(s) du dossier : Jean-Philippe Maisonnave

Copyright(s) : (c) Région Nouvelle-Aquitaine, Inventaire général du patrimoine culturel



Ensemble.

IVR72_20204000877NUC2A

Auteur de l'illustration : Jean-Philippe Maisonnave

(c) Région Nouvelle-Aquitaine, Inventaire général du patrimoine culturel
communication libre, reproduction soumise à autorisation



Calice.

IVR72_20204000878NUC2A

Auteur de l'illustration : Jean-Philippe Maisonnave

(c) Région Nouvelle-Aquitaine, Inventaire général du patrimoine culturel
communication libre, reproduction soumise à autorisation

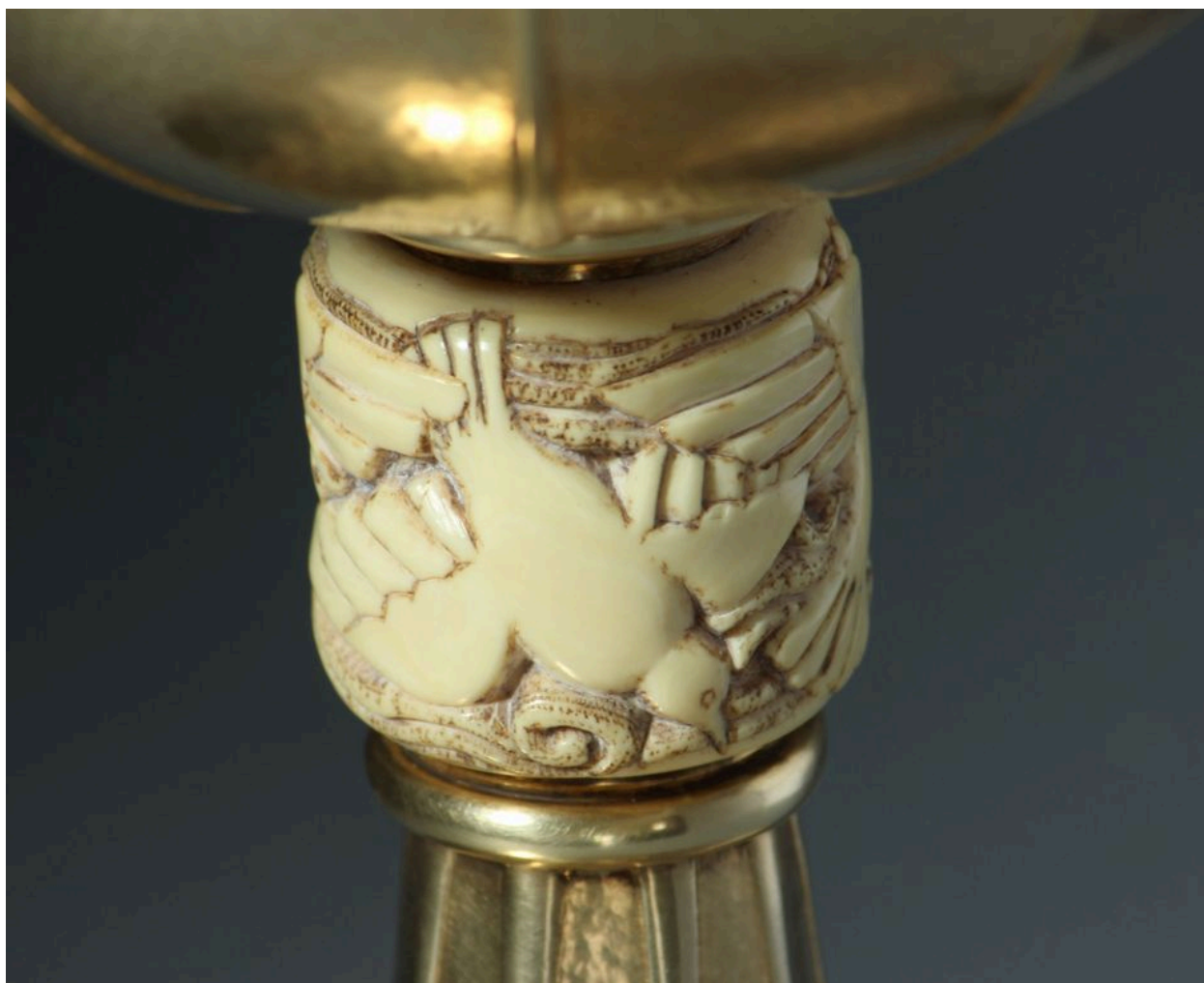


Calice : détail du nœud en ivoire.

IVR72_20204000879NUC2A

Auteur de l'illustration : Jean-Philippe Maisonnave

(c) Région Nouvelle-Aquitaine, Inventaire général du patrimoine culturel
communication libre, reproduction soumise à autorisation



Calice : détail du nœud en ivoire.

IVR72_20204000880NUC2A

Auteur de l'illustration : Jean-Philippe Maisonnave

(c) Région Nouvelle-Aquitaine, Inventaire général du patrimoine culturel
communication libre, reproduction soumise à autorisation



Calice : détail du nœud en ivoire.

IVR72_20204000881NUC2A

Auteur de l'illustration : Jean-Philippe Maisonnave

(c) Région Nouvelle-Aquitaine, Inventaire général du patrimoine culturel
communication libre, reproduction soumise à autorisation



Calice : détail du nœud en ivoire.

IVR72_20204000882NUC2A

Auteur de l'illustration : Jean-Philippe Maisonnave

(c) Région Nouvelle-Aquitaine, Inventaire général du patrimoine culturel
communication libre, reproduction soumise à autorisation



Calice : détail de l'inscription dédicatoire gravée sous le pied.

IVR72_20204000883NUC2A

Auteur de l'illustration : Jean-Philippe Maisonnave

(c) Région Nouvelle-Aquitaine, Inventaire général du patrimoine culturel
communication libre, reproduction soumise à autorisation