

Limousin, Haute-Vienne  
Nieul  
10 rue Edouard Mouratille

## Verrière figurée (baie 1)

### Références du dossier

Numéro de dossier : IM87005157  
Date de l'enquête initiale : 1982  
Date(s) de rédaction : 2015  
Cadre de l'étude : enquête thématique régionale Corpus Vitrearum  
Degré d'étude : recensé  
Référence du dossier Monument Historique : PM87001188

### Désignation

Dénomination : verrière  
Précision sur la dénomination : Verrière figurée

### Compléments de localisation

Milieu d'implantation : en village  
Références cadastrales : 2014, AD 01, 16  
Emplacement dans l'édifice : Premier étage : salle d'honneur

### Historique

Cette verrière est composée de quatre panneaux de provenance et d'époque différentes.

Dans la partie inférieure, le vantail gauche provient de Suisse et date de 1685, comme l'indique la date peinte dans le cartouche inférieur. Les commanditaires suisses en seraient Joseph Krusder, conseiller de la ville de Lucerne, et son épouse Maria Elisabet Doderin, désignés par l'inscription du cartouche inférieur, et par leurs armoiries, de part et d'autre. Le vantail droit provient également de Suisse, et est daté de 1623.

Dans la partie supérieure, le vantail gauche a un rondel daté du 1er quart du 16e siècle provenant peut-être des anciens Pays-Bas méridionaux (?). Quelques traces de corrosion sont visibles. Le vantail de droite a, quant à lui, un rondel du 19e siècle dans le style du 16e siècle.

Ces panneaux ont été réunis par Armand Nivet, collectionneur et propriétaire du château de Nieul à partir de 1876.

Période(s) principale(s) : 1er quart 16e siècle, 1er quart 17e siècle, 4e quart 17e siècle, 19e siècle

Dates : 1623 (porte la date), 1685 (porte la date)

Personne(s) liée(s) à l'histoire de l'oeuvre : Joseph Krusder (commanditaire, attribution par source),  
Armand Nivet (propriétaire, attribution par source)

Lieu de provenance : Suisse

Lieu de provenance : Anciens Pays-Bas méridionaux (?) (?)

### Description

Ce vitrail est composé de quatre vantaux comprenant quatre panneaux.

Le vantail inférieur gauche est composé d'un panneau rectangulaire orné d'un cartouche qui contient une inscription datée, désignant Joseph Krusder, conseiller de la ville de Lucerne, et son épouse Maria Elisabet Doderin. Le tableau central, surmonté de deux putti tenant un rideau drapé (verre bleu teinté de jaune d'argent), est encadré de doubles colonnes de marbre ornées de grappes de fruits. Au centre, les saints patrons des propriétaires du panneau sont figurés dans un paysage à fabriques : à gauche, saint Joseph tenant l'Enfant Jésus par la main, et à droite, sainte Élisabeth de Hongrie couronnée, faisant l'aumône à un mendiant. Dans les angles inférieurs, les armoiries du couple sont peintes dans des médaillons ovales : à gauche, écu mi-parti, d'argent au chevron de sable chargé de trois fers de lances à dextre, et d'or à

trois têtes bovines de gueules à senestre. À droite, écu sur champ violet, à une porte fortifiée d'or, surmonté d'un heaume empanaché et d'un cimier reprenant le meuble. On observe, dans ce panneau, l'emploi d'émaux bleus, verts et violets, de jaune d'argent et de sanguine.

Le vantail inférieur droit est composé d'un panneau rectangulaire : saint Pierre se tient debout à gauche et saint Paul en symétrie à droite, autour d'un paysage dont la peinture est altérée et la représentation partiellement effacée, notamment la partie médiane et l'épée de saint Paul. Une inscription datée est à demi déchiffrable : *DIE GEMENE LAND HUST ZU KUSNACHTT*. On constate une casse en étoile à gauche. Un écu armorié, perdu, a été remplacé par une pièce de verre blanc non peinte. En imposte, une scène de labour avec attelage.

Le vantail supérieur gauche contient un rondel orné de la figure de saint Antoine en buste, son vêtement marqué d'un tau sur la poitrine, tenant un livre ouvert et la crosse abbatiale. Un paysage est situé à l'arrière-plan, les toitures d'une chapelle apparaissent à droite, en vis-à-vis de la tête du cochon, attribut habituel du saint. On note l'emploi de grisaille et de jaune d'argent. C'est un panneau de belle qualité, avec quelques traces de corrosion.

Le vantail supérieur droit contient un rondel orné d'un moine lisant, assis dans une stalle. Ce panneau imite le style du 16<sup>e</sup> siècle.

## Éléments descriptifs

Catégorie(s) technique(s) : vitrail

Éléments structurels, forme, fonctionnement : panneau vitré, rectangulaire vertical, 2 ; panneau vitré, circulaire, 2

Matériaux : verre (coloré) : peint, grisaille sur verre, jaune d'argent, sanguine sur verre, émail sur verre ; plomb (réseau)

Mesures :

Dimensions du panneau inférieur gauche : h = 36 cm ; la = 27 cm ; Dimensions du panneau inférieur droit : h = 38 cm ; la = 27 cm. Dimension du rondel supérieur gauche : d = 25 cm. Dimension du rondel supérieur droit : d = 23 cm.

Représentations :

armoiries

saint Joseph

Enfant Jésus

sainte Elisabeth de Hongrie

putto

rideau

colonne

marbre

fruit

saint Pierre

saint Paul

labour

saint Antoine

livre

crosse

porc

chapelle

Inscriptions & marques : inscription concernant le commanditaire (sur l'oeuvre, allemand, peint), armoiries (sur l'oeuvre, ancien, peint), date (sur l'oeuvre, peint)

Précisions et transcriptions :

Inscription concernant le commanditaire et la date d'exécution, située dans le cartouche inférieur à gauche.

Inscription, vantail droit : "DIE GEMENE LAND HUST ZU KUSNACHTT".

Armoiries des commanditaires dans des médaillons ovales dans la partie inférieure gauche : à gauche, écu mi-parti, d'argent au chevron de sable chargé de trois fers de lances à dextre, et d'or à trois têtes bovines de gueules à senestre. À droite, écu sur champ violet, à une porte fortifiée d'or, surmonté d'un heaume empanaché et d'un cimier reprenant le meuble.

## État de conservation

plombs de casse

## Statut, intérêt et protection

Protections : inscrit au titre objet, 1978/02/27

Statut de la propriété : propriété de la commune

## Références documentaires

### Bibliographie

- **Corpus Vitrearum : Les vitraux d'Auvergne et du Limousin (2011)**  
GATOUILLAT, Françoise, HEROLD, Michel ; collab. BOULANGER, Karine, LUNEAU, Jean-François. Les vitraux d'Auvergne et du Limousin : Corpus Vitrearum, France, recensement IX. INVENTAIRE GENERAL DU PATRIMOINE CULTUREL. CENTRE NATIONAL DE LA RECHERCHE SCIENTIFIQUE Presses universitaires de Rennes, 2011. 327 p. : ill. ; 32 cm.  
p. 301-305 ; fig. 290, 291  
Centre de documentation du patrimoine, service de l'Inventaire et du Patrimoine culturel, Limoges : 247.4 INV

## Annexe 1

### Baie 1 : renvois aux numéros Inventaire dans la base de données Palissy

La baie 1 a été précédemment étudiée par panneau et a fait l'objet de plusieurs notices dans la base de données du Ministère de la Culture, Palissy :

- IM87000675 : vantail inférieur gauche ;
- IM87000679 : vantail inférieur droit ;
- IM87000676 : vantail supérieur gauche ;
- IM87000680 : vantail supérieur droit.

## Illustrations



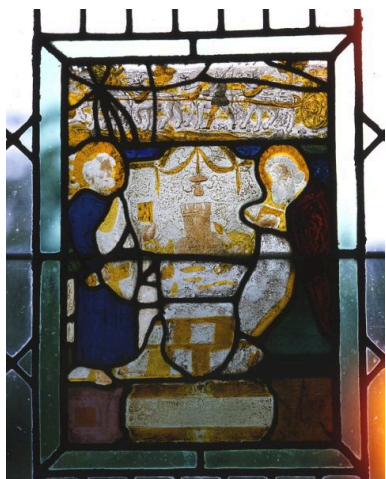
Vantail inférieur gauche.  
Phot. Philippe Rivière  
IVR74\_19948701367XA



Vantail inférieur gauche : saint Joseph et l'Enfant Jésus, sainte Catherine faisant l'aumône.  
Phot. Philippe Rivière  
IVR74\_19948701378XA



Vantail inférieur gauche : détail des colonnes de marbre ornées de grappes de fruits.  
Phot. Philippe Rivière  
IVR74\_20068700624XA



Vantail inférieur droit :  
saint Pierre et saint Paul.  
Autr. Claude Thibaudin, Phot.  
Philippe (reproduction) Rivière  
IVR74\_19828701288XA



Vantail supérieur  
gauche : saint Antoine.  
Phot. Philippe Rivière  
IVR74\_19948701360XA



Vantail supérieur droit : moine lisant.  
Phot. Philippe Rivière  
IVR74\_19948701361XA

## Dossiers liés

**Oeuvre(s) contenue(s) :**

**Oeuvre(s) en rapport :**

Présentation des objets mobiliers : château fort, actuellement annexe de la mairie de Nieul (IM87005155) Limousin, Haute-Vienne, Nieul, 10 rue Edouard Mouratille

Auteur(s) du dossier : Françoise Gatouillat, Françoise Celer, Monuments Historiques, Barbara Lefebvre

Copyright(s) : (c) Région Limousin, service de l'Inventaire et du Patrimoine culturel ; (c) Monuments historiques ; (c) Centre André Chastel - Françoise Gatouillat



Vantail inférieur gauche.

IVR74\_19948701367XA

Auteur de l'illustration : Philippe Rivière

(c) Région Limousin, service de l'Inventaire et du Patrimoine culturel  
communication libre, reproduction soumise à autorisation



Vantail inférieur gauche : saint Joseph et l'Enfant Jésus, sainte Catherine faisant l'aumône.

IVR74\_19948701378XA

Auteur de l'illustration : Philippe Rivière

(c) Région Limousin, service de l'Inventaire et du Patrimoine culturel  
communication libre, reproduction soumise à autorisation

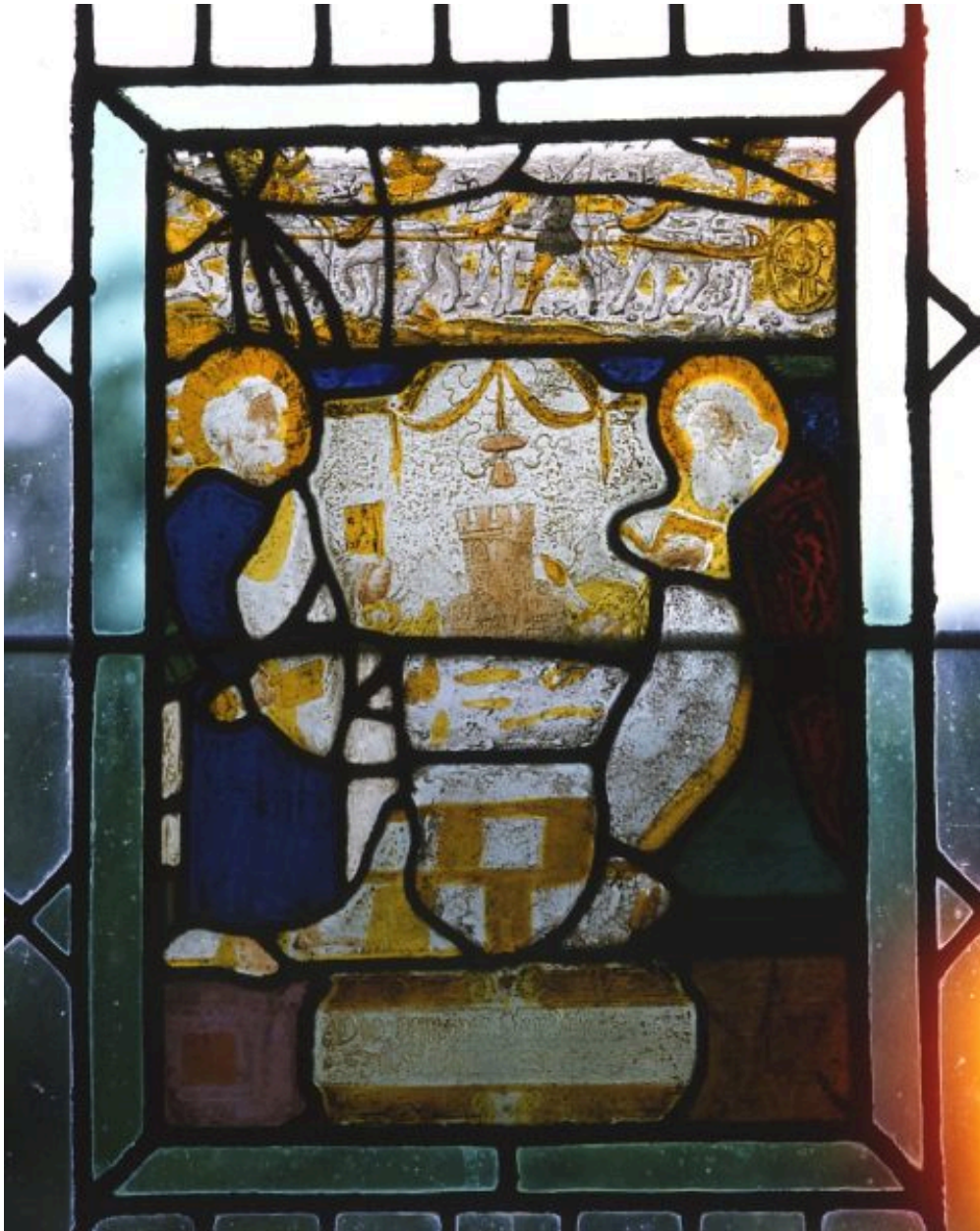


Vantail inférieur gauche : détail des colonnes de marbre ornées de grappes de fruits.

IVR74\_20068700624XA

Auteur de l'illustration : Philippe Rivière

(c) Région Limousin, service de l'Inventaire et du Patrimoine culturel  
communication libre, reproduction soumise à autorisation



Vantail inférieur droit : saint Pierre et saint Paul.

IVR74\_19828701288XA

Auteur de l'illustration : Philippe (reproduction) Rivière

Auteur du document reproduit : Claude Thibaudin

(c) Région Limousin, service de l'Inventaire et du Patrimoine culturel  
communication libre, reproduction soumise à autorisation





Vantail supérieur gauche : saint Antoine.

IVR74\_19948701360XA

Auteur de l'illustration : Philippe Rivière

(c) Région Limousin, service de l'Inventaire et du Patrimoine culturel  
communication libre, reproduction soumise à autorisation



Vantail supérieur droit : moine lisant.

IVR74\_19948701361XA

Auteur de l'illustration : Philippe Rivière

(c) Région Limousin, service de l'Inventaire et du Patrimoine culturel  
communication libre, reproduction soumise à autorisation