

Aquitaine, Landes  
Pimbo  
Église collégiale puis paroissiale Saint-Barthélemy

## Tableau : Remise du scapulaire à saint Simon Stock

### Références du dossier

Numéro de dossier : IM40008475  
Date de l'enquête initiale : 2021  
Date(s) de rédaction : 2021  
Cadre de l'étude : inventaire topographique patrimoine mobilier des Landes  
Degré d'étude : étudié

### Désignation

Dénomination : tableau  
Titres : Remise du scapulaire à saint Simon Stock

### Compléments de localisation

Milieu d'implantation : en village  
Emplacement dans l'édifice : absidiole nord (chapelle de la Vierge), mur nord

### Historique

Comme le précise la monographie paroissiale du curé Lauqué (1887), une confrérie du Scapulaire du Mont-Carmel fut érigée dans la chapelle de la Vierge (absidiole nord) de l'église de Pimbo le 20 juillet 1834. Le tableau, représentant l'institution du Scapulaire entre les mains de saint Simon Stock (1164-1265), fut probablement exécuté à l'occasion de cette fondation. L'œuvre est mentionnée sous le n° 66 dans l'inventaire de mars 1906, à son emplacement actuel : "un tableau (St Simon Stoch [*sic*]), 2m20 x 1m50, scellé au mur". La toile et son cadre ont été restaurés au début des années 2000. A noter que le peintre d'origine ligurie Paul Émile de Filippy (Porto Maurizio, 1800-?), installé à Aire-sur-l'Adour, exécuta en 1833 - l'année précédant l'acquisition probable du tableau ici étudié -, pour l'église de Montaut (à une trentaine de kilomètres de Pimbo), une **toile** sur le thème de la remise du rosaire et du scapulaire, qui, au-delà de l'identité du sujet, présente d'évidentes affinités de style et de facture avec le tableau pimbolais.

Période(s) principale(s) : 2e quart 19e siècle  
Dates : 1834 (daté par source)

### Description

Toile composée de deux lés avec couture verticale au centre, à tissage régulier et serré, avec préparation blanche, clouée sur la rive d'un châssis à traverse centrale. Cadre en bois blanc mouluré en cavet, à décor rapporté (chevillé) sur les coins et les milieux, entièrement doré à la feuille d'or à l'eau sur assiette rouge. Le tableau est fixé au mur par deux pattes de fer.

### Éléments descriptifs

Catégorie(s) technique(s) : peinture, menuiserie, sculpture  
Éléments structurels, forme, fonctionnement : support, rectangulaire vertical

Matériaux : toile (support, en plusieurs lés) : peinture à l'huile ; bois blanc mouluré, décor en bas relief, décor rapporté, doré à la feuille d'or à l'eau, sur apprêt, avec assiette

Mesures : h : 165 la : 122

Dimensions à l'ouverture du cadre. Largeur de chaque lé : la = 61. Cadre : la = 16 (largeur des montants et traverses sans les ornements angulaires et médians).

Représentations :

scène ; Vierge à l'Enfant, saint Simon Stock, don, scapulaire

fond de paysage ; désert, montagne

ornementation ; cartouche, laurier, palmette, feuille d'acanthé

Saint Simon Stock (1164-1265), revêtu de son habit de carme, est agenouillé au bord d'une falaise rocheuse surplombant la mer, sur laquelle voguent quelques voiliers. Le saint reçoit le scapulaire (sous forme de deux petits carrés de tissu) des mains de la Vierge à l'Enfant, assise sur une nuée aux teintes dorées.

Ornementation du cadre (relief rapporté) : dans les coins, un cartouche cordiforme à volutes affrontées et palmette, avec fond quadrillé losangé gravé sur lequel se détachent des feuilles de laurier en bouquet ; sur les milieux des traverses et montants, une large palmette d'acanthé.

## État de conservation

oeuvre restaurée

Le tableau était en mauvais état en 1991 (lors d'un pré-inventaire) : toile usée avec accrocs et lacunes, couche picturale érodée, soulevée et écaillée, encrassement et chanci important, dorure du cadre lacunaire, ornements du milieu des traverses manquants (déposés ?). La toile et le cadre ont été entièrement restaurés au début des années 2000 ; les ornements manquants du cadre ont été rétablis.

## Statut, intérêt et protection

Intérêt de l'œuvre : à signaler

Statut de la propriété : propriété de la commune

## Références documentaires

### Documents d'archive

- **AD Landes. 16 J 17. Monographie paroissiale de Pimbo, par l'abbé S. Lauqué, s.d. (1887)**  
Monographie paroissiale de Pimbo, par l'abbé S. Lauqué, s.d. (1887).  
Archives départementales des Landes, Mont-de-Marsan : 16 J 17
- **AD Landes. 70 V 269/11. Inventaire des biens dépendant de la fabrique de Pimbo, 3 mars 1906**  
Inventaire des biens dépendant de la fabrique de Pimbo, 3 mars 1906.  
N° 66.  
Archives départementales des Landes, Mont-de-Marsan : 70 V 269/11

### Documents figurés

- **AD Landes. 1338 W 89. Tableau : Remise du scapulaire à saint Simon Stock (en 1991, avant restauration)**  
Tableau : Remise du scapulaire à saint Simon Stock (avant restauration). Diapositive, 1991.  
Archives départementales des Landes, Mont-de-Marsan : 1338 W 89

### Bibliographie

- **VIDON Jean-Claude. Pimbo. A la recherche du passé**  
VIDON Jean-Claude. *Pimbo. A la recherche du passé*. Orthez : ICN, 2014.  
P. 128-129.

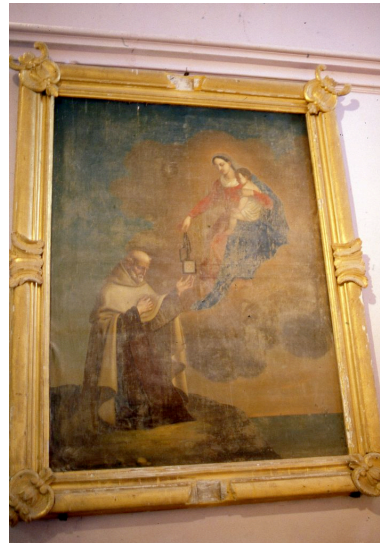
## Illustrations



Ensemble (après restauration).  
Phot. Philippe Rivière  
IVR75\_20214010078NUCA



Ensemble (après restauration).  
Phot. Jean-Philippe Maisonnave  
IVR72\_20214001269NUC2A



Ensemble en 1991 (avant restauration).  
Repro. Jean-Philippe Maisonnave,  
Autr. Jean-Philippe Maisonnave  
IVR72\_20214001316NUC1A

## Dossiers liés

Édifice : Église collégiale puis paroissiale Saint-Barthélemy (IA40001672) Aquitaine, Landes, Pimbo

Auteur(s) du dossier : Jean-Philippe Maisonnave

Copyright(s) : (c) Région Nouvelle-Aquitaine, Inventaire général du patrimoine culturel



Ensemble (après restauration).

IVR75\_20214010078NUCA

Auteur de l'illustration : Philippe Rivière

(c) Région Nouvelle-Aquitaine, Inventaire général du patrimoine culturel  
communication libre, reproduction soumise à autorisation



Ensemble (après restauration).

IVR72\_20214001269NUC2A

Auteur de l'illustration : Jean-Philippe Maisonnave

(c) Région Nouvelle-Aquitaine, Inventaire général du patrimoine culturel  
communication libre, reproduction soumise à autorisation



Ensemble en 1991 (avant restauration).

Référence du document reproduit :

- **AD Landes. 1338 W 89. Tableau : Remise du scapulaire à saint Simon Stock (en 1991, avant restauration)**

Tableau : Remise du scapulaire à saint Simon Stock (avant restauration). Diapositive, 1991.

Archives départementales des Landes, Mont-de-Marsan : 1338 W 89

IVR72\_20214001316NUC1A

Auteur de l'illustration (reproduction) : Jean-Philippe Maisonnave

Auteur du document reproduit : Jean-Philippe Maisonnave

Date de prise de vue : 1991

(c) Région Nouvelle-Aquitaine, Inventaire général du patrimoine culturel ; (c) Conseil départemental des Landes communication libre, reproduction soumise à autorisation